



ERS

ENTIDADE
REGULADORA
DA SAÚDE

**SISTEMA DE GESTÃO DE
RECLAMAÇÕES, SUGESTÕES E ELOGIOS
RELATÓRIO DO ANO DE 2022**

Ficha Técnica

Título: Relatório do Sistema de Gestão de Reclamações, Sugestões e Elogios – Ano de 2022

Editor: Entidade Reguladora da Saúde

Rua S. João de Brito, 621 L32, 4100-455 Porto

e-mail: geral@ers.pt | telef.: 222 092 350 | fax: 222 092 351 | *website*: www.ers.pt

Ano: Março de 2023

© Entidade Reguladora da Saúde, Porto, Portugal, 2023

A reprodução de partes do conteúdo deste documento é autorizada, exceto para fins comerciais, desde que mencionando a ERS como autora, o título do documento, o ano de publicação e a referência “Porto, Portugal”.

Na execução deste documento foi atendida a privacidade dos titulares de dados pessoais. O tratamento destes dados cumpriu as normas relativas à sua proteção, nomeadamente as constantes do Regulamento Geral de Proteção de Dados (RGPD).

Índice

Índice de Tabelas	4
Índice de Gráficos	5
Índice de Abreviaturas	6
1. Introdução	7
2. Caracterização do universo de processos	11
2.1 Caracterização geral	11
2.2 Análise temática das reclamações apreciadas pela ERS em 2022	16
2.3 Análise temática das reclamações com ocorrência em 2022 apreciadas pela ERS	17
3. Caracterização dos elogios e sugestões submetidos à ERS em 2022	21
3.1 Tipologia de prestador	21
3.2 Assuntos visados	22
4. Caracterização dos prestadores de cuidados de saúde	24
4.1 Entidades com maior número processos submetidos à ERS em 2022 classificados como reclamação	24
4.2 Entidades com maior número processos submetidos à ERS em 2022 com elogios e sugestões	26
5. Caracterização das decisões sobre processos REC em 2022	27
5.1. Processos REC com análise adicional	29
5.2. Processos REC com encaminhamento externo	30
5.3. Processos terminados	32
ANEXO I - Lista de Entidades com reclamações, elogios e sugestões submetidos à ERS em 2022.....	33

Índice de Tabelas

Tabela 1 - Processos REC submetidos à ERS em 2022, por ano de ocorrência	11
Tabela 2 - Temas mencionados nas reclamações apreciadas pela ERS em 2022, por ano de ocorrência.....	16
Tabela 3 - Temas mencionados nas reclamações com ano de ocorrência em 2022, por tipologia de prestador	17
Tabela 4 - Elogios e sugestões submetidos e apreciados pela ERS, por ano de ocorrência	21
Tabela 5 - Elogios e sugestões submetidos e apreciados pela à ERS, por tipologia de prestador, com ocorrência no ano de 2022.....	21
Tabela 6 – Entidades responsáveis por mais de 75% dos processos submetidos à ERS em 2022 classificados como reclamação.....	25
Tabela 7 – Entidades responsáveis por mais de 75% dos processos submetidos à ERS em 2022 com sugestões e elogios.....	26
Tabela 8 - Processos REC decididos pela ERS em 2022, por classificação e por ano de ocorrência.....	28
Tabela 9 – Decisões sobre processos REC em 2022	28
Tabela 10 – Resultado dos processos REC decididos em 2022 sujeitos a análise adicional	29
Tabela 11 – Intervenção regulatória adicional originada pela ERS em 2022.....	30
Tabela 12 - Destinatários dos encaminhamentos externos em REC decididos em 2022	31
Tabela 13 - Resultados da decisão de processos REC terminados em 2022	32

Índice de Gráficos

Gráfico 1 – Proveniência dos processos REC submetidos à ERS em 2022.....	12
Gráfico 2 – Processos REC submetidos à ERS, com ocorrência em 2022, por natureza jurídica de prestador	13
Gráfico 3 – Processos REC submetidos à ERS, com ocorrência em 2022, por tipologia de prestador	14
Gráfico 4 – Suporte original dos processos REC submetidos à ERS, com ocorrência em 2022	15
Gráfico 5 – Distribuição, por região de saúde (RS), dos processos REC submetidos à ERS com ocorrência em 2022	15
Gráfico 6 - Assuntos visados nas reclamações apreciadas pela ERS com tema “Procedimentos Administrativos”, com ocorrência em 2022.....	18
Gráfico 7 - Assuntos visados nas reclamações apreciadas pela ERS com tema “Acesso a cuidados de saúde”, com ocorrência em 2022.....	19
Gráfico 8 - Assuntos visados nas reclamações com tema “Cuidados de saúde e segurança do doente”.	20
Gráfico 9 - Assuntos visados nos elogios com ocorrência em 2022.....	22
Gráfico 10 - Assuntos visados nas sugestões com ocorrência em 2022.....	23

Índice de Abreviaturas

ADSE - Instituto de Proteção e Assistência na Doença

ERS – Entidade Reguladora da Saúde

INFARMED - Autoridade Nacional do Medicamento e Produtos de Saúde, I.P.

LVT – Lisboa e Vale do Tejo

LRE – Livro de Reclamações Eletrónico

PMT – Processo de Monitorização

PPP – Parceria Público Privada

REC – Processo de reclamação, elogio ou sugestão

ROL – Reclamação online no sítio da Internet da ERS

RS – Região de Saúde

SGREC – Sistema de Gestão de Reclamações

SNS – Serviço Nacional de Saúde

SRER – Sistema de Registo de Estabelecimentos Regulados

1. Introdução

Considerando as atribuições e competências da Entidade Reguladora da Saúde (ERS) relativamente à defesa dos direitos e interesses legítimos dos utentes dos serviços de saúde, de entre as demais áreas de intervenção regulatória, a ERS tem por incumbência apreciar as reclamações sobre estabelecimentos prestadores de cuidados de saúde e monitorizar o seguimento que lhes é dispensado pelos visados, em conformidade com seus estatutos¹, reformulados em 2014 para adequação à Lei-Quadro das autoridades administrativas independentes².

Ao abrigo do Regulamento n.º 65/ 2015³, de 11 de fevereiro, cabe ao prestador de cuidados de saúde remeter todas as suas reclamações, elogios e sugestões à ERS através do Sistema de Gestão de Reclamações (SGREC) da ERS. O prestador tem a obrigatoriedade de assegurar o direito à reclamação e de garantir, em primeira linha, a análise, o tratamento e a resolução das suas reclamações, providenciando uma resposta adequada e perceptível ao utente.

A responsabilidade específica da ERS no âmbito das reclamações passa pela monitorização do seu tratamento, procurando assegurar o cumprimento das obrigações dos estabelecimentos prestadores de cuidados de saúde nesta matéria em prol da defesa dos legítimos direitos dos utentes dos serviços de saúde e da melhoria contínua da qualidade dos estabelecimentos prestadores de cuidados de saúde.

Caso sejam detetados indícios de incumprimento de requisitos ou procedimentos fundamentais para a qualidade e segurança dos cuidados ou para o livre exercício dos direitos de acesso a cuidados de saúde e outros direitos e interesses legítimos dos utentes, ou não

¹ Os estatutos da ERS foram aprovados em anexo ao Decreto-Lei n.º 126/2014, de 22 de agosto, disponível em https://www.ers.pt/uploads/writer_file/document/1605/DL_126_14.pdf.

² Lei n.º 67/2013, de 28 de agosto, disponível no *website* da ERS em https://www.ers.pt/uploads/writer_file/document/1604/Lei_n._67_2013_de_28_Agosto_Lei-quadro_das_entidades_administrativas_independentes_com_funcoes_de_regulacao_da_atividade_economica_dos_setores_privado_publico_e_cooperativo.pdf.

³ Regulamento n.º 65/2015, de 11 de fevereiro, sobre o tratamento de reclamações dos estabelecimentos prestadores de cuidados de saúde, disponível no *website* da ERS em https://www.ers.pt/uploads/writer_file/document/1636/Reg65_15.pdf.

conformidades a nível processual, ou a existência de outra matéria sobre a qual cumpra à ERS intervir, procede-se a uma análise adicional da situação, através de diligências específicas junto dos prestadores e/ou da abertura de um processo de inquérito, de avaliação ou mesmo de contraordenação, ou da apensação da reclamação a outro processo já em curso na ERS. Nestas situações, é avaliada a necessidade de intervenção regulatória adicional.

O Regulamento n.º 65/2015, de 11 de fevereiro, define a denominação «REC» para os processos originados por *“toda e qualquer manifestação, assumida e comunicada por escrito pelos utentes, [...] de discordância em relação a uma posição, de insatisfação em relação aos serviços prestados por estabelecimentos prestadores de cuidados de saúde, de sugestão em relação ao funcionamento desses serviços, de alegação de eventual incumprimento ou de satisfação ou elogio para com profissionais, serviços ou procedimentos do estabelecimento”*⁴.

Assim, cada processo REC pode ser classificado como “reclamação”, “elogio” ou “sugestão”, ou com mais do que uma destas opções em simultâneo.

O procedimento apreciação⁵ de processos REC pela ERS implica a leitura diária, análise e tratamento de todos os processos que lhe são submetidos. Para isso, a ERS tem implementado um sistema automático de distribuição de processos REC por ordem de prioridade, atribuída segundo a gravidade do assunto e a contemporaneidade dos processos, garantindo imediatismo na tomada de decisão dos processos identificados como prioritários.

A priorização das reclamações é definida pela criticidade dos temas e assuntos dos factos reclamados. Com efeito, o SGREC disponibiliza uma lista de dez temas, cada um contendo vários assuntos, que permitem a tipificação das reclamações, sendo esta uniforme e transversal a todo o setor da saúde, seja este público, privado, cooperativo ou social.

Os temas disponíveis para tipificação dos processos REC são os seguintes:

⁴ Cf. alínea c) do artigo 3.º do Regulamento n.º 65/2015, de 11 de fevereiro.

⁵ A apreciação de um processo REC corresponde à análise (i) do conteúdo material da reclamação, (ii) da pertinência do seguimento dispensado pelo estabelecimento prestador de cuidados de saúde e das respetivas medidas adotadas; (iii) da resposta endereçada ao reclamante, bem como (iv) à averiguação da necessidade de intervenção regulatória adicional.

- | | |
|---|--------------------------|
| a) Acesso a cuidados de saúde; | b) Questões financeiras; |
| c) Cuidados de saúde e segurança do doente; | d) Tempos de espera |
| e) Focalização no utente; | f) Outros temas |
| g) Instalações e serviços complementares; | h) Elogios |
| i) Procedimentos administrativos; | j) Sugestões |

O sistema SGREC cruza informação com o Sistema de Registo de Estabelecimentos Regulados (SRER), associando automaticamente cada processo REC a um prestador registado, permitindo a recolha de informação por região de saúde, por setor e por tipologia de estabelecimento.

No ano de 2022, a ERS monitorizou em permanência a informação relativa à natureza, ao volume, à tipologia e às causas mais prevalentes de reclamações. Neste ano manteve-se a atribuição do assunto “COVID-19” na tipificação das reclamações, elogios e sugestões, ainda que, face à estabilização da informação remetida à ERS no âmbito da pandemia COVID-19, se tenha optado por eliminar a categorização mais detalhada destes processos. Por outro lado, reforçou-se a categorização de reclamações para outras situações específicas, no sentido da sua monitorização agregada e célere.

Em 2022 a ERS emitiu o Alerta de Supervisão n.º 5/2022⁶, de 21 de dezembro, com vista a alertar todos os prestadores de cuidados de saúde dos setores público, privado, cooperativo e social para a obrigatoriedade de remeter todas as reclamações, elogios e sugestões à ERS, bem como as suas alegações e a resposta endereçada ao reclamante, no prazo de 10 dias úteis.

Esta intervenção reforça a importância de a ERS tomar conhecimento, em tempo útil, das reclamações apresentadas pelos utentes, assegurando-se a proteção dos seus direitos e

⁶ Ver Alerta de Supervisão n.º 5/2022, de 21 de dezembro, disponível no *website* da ERS, em <https://www.ers.pt/media/vtgh1wo0/alerta-de-supervis%C3%A3on%C2%BA5-submiss%C3%A3o-de-reclama%C3%A7%C3%B5es-elogios-e-sugest%C3%B5es-%C3%A0-ers.pdf>.

interesses, em especial, do direito de acesso a cuidados de saúde de qualidade, bem como do direito à reclamação e de acesso a meios adequados para o seu efetivo exercício.

No presente documento procede-se à divulgação de informação sobre processos REC monitorizados pela ERS no ano de 2022, em conformidade com o disposto na alínea c) do n.º 1 do artigo 27.º dos estatutos da ERS, aprovados em anexo ao Decreto-Lei n.º 126/2014, de 22 de agosto.

A informação constante do presente relatório pode estar sujeita a alterações resultantes da reapreciação dos processos REC e do controlo de qualidade do procedimento interno de tratamento de reclamações da ERS.

2. Caracterização do universo de processos

2.1 Caracterização geral

Durante o ano de 2022 foram submetidos à apreciação da ERS 126.786 processos REC (reclamações, elogios e sugestões), incluindo processos com datas de ocorrência⁷ anterior a 2022⁸, sendo que aproximadamente 14% diziam respeito a elogios.

Tabela 1 - Processos REC submetidos à ERS em 2022, por ano de ocorrência

	Ano de ocorrência					Nº Processos REC submetidos	
	< 2019	2019	2020	2021	2022		
Reclamação	3.436	1814	1.950	18.043	82.798	108.041	85,2%
Elogio	37	107	115	4.537	12.779	17.575	13,8%
Sugestão	64	24	8	72	529	697	0,55%
Mistas*	26	4	5	106	332	473	0,37%
Total	3.563	1.949	2.078	22.758	96.438	126.786	

*Classificações mistas = (Reclamação + Elogio) + (Reclamação + Sugestão) + (Reclamação + Elogio + Sugestão) + (Elogio + Sugestão)

Fonte: ERS – SGREC (Sistema de Gestão de Reclamações).

Constatou-se que os processos REC submetidos à ERS no ano de 2022 tinham ainda datas de ocorrência muito díspares. Apesar de a maioria ser deste mesmo ano (76%), neste ano foram finalizados pelos prestadores muitos processos antigos, verificando-se um esforço adicional, por parte de alguns deles, no sentido de submeter os processos cujo registo da reclamação, sugestão ou elogio tinha sido iniciado no SGREC, mas não finalizado. Neste âmbito, importa referir que no ano de 2022 a ERS encetou medidas

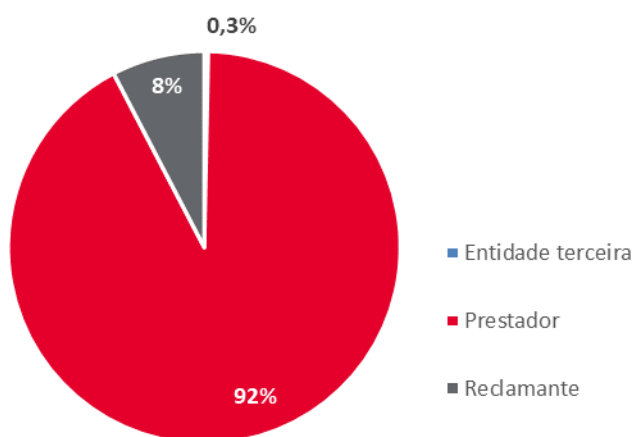
⁷ Data de ocorrência: data em que a exposição foi escrita/apresentada pelo reclamante.

⁸ Um processo REC pode ter sido submetido à ERS no ano de 2022, mas a reclamação, sugestão ou elogio que lhe deu origem referir-se a factos ocorridos, e expostos pelo utente, em anos anteriores.

para eliminar a possibilidade de criar registos provisórios de reclamações, sugestões e elogios sem a sua submissão imediata à ERS.

Quanto à proveniência dos processos REC submetidos à ERS em 2022, independentemente das suas datas de ocorrência, verificou-se que 92% foram remetidos à ERS pelos próprios prestadores de cuidados de saúde, sendo que aproximadamente 8% foram enviados diretamente à ERS pelos reclamantes.

Gráfico 1 – Proveniência dos processos REC submetidos à ERS em 2022



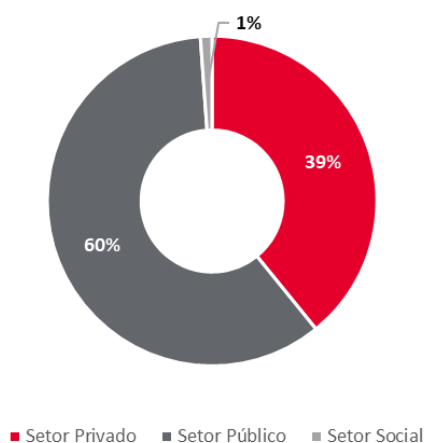
Fonte: ERS – SGREC (Sistema de Gestão de Reclamações).

Face ao exposto supra, as análises que se apresentam de seguida relativas aos processos REC encontram-se desagregadas por ano de ocorrência, conforme sejam de 2022 ou de anos anteriores.

Relativamente a processos REC com factos ocorridos em 2022, verificou-se que cerca de 60% (57.583 REC) diziam respeito a estabelecimentos prestadores de cuidados de saúde do setor público, incluindo-se neste setor os estabelecimentos geridos em regime de Parceria Público-Privada (PPP).

Os resultados apresentados referem-se aos processos REC com ocorrência no ano de 2022 por natureza jurídica do prestador sem qualquer ponderação ou rácio quanto à dimensão dos estabelecimentos, produção ou população alvo.

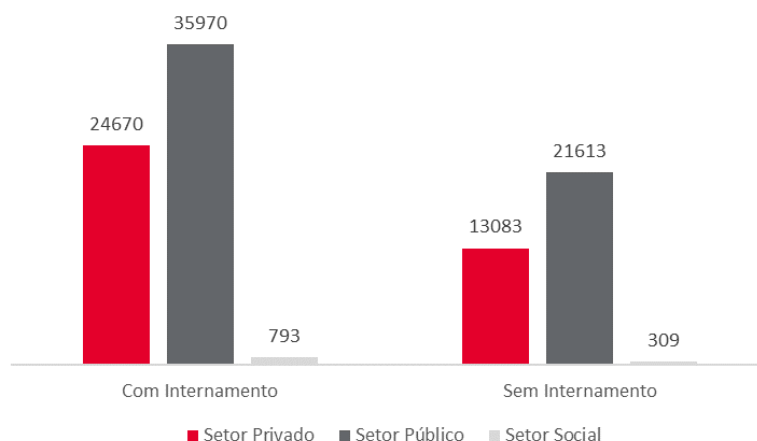
Gráfico 2 – Processos REC submetidos à ERS, com ocorrência em 2022, por natureza jurídica de prestador



Fonte: ERS – SGREC (Sistema de Gestão de Reclamações).

Mais ainda, verificou-se um maior número de processos REC com ocorrência em 2022 nos estabelecimentos prestadores de cuidados de saúde com tipologia de internamento, independentemente da natureza jurídica do prestador.

Gráfico 3 – Processos REC submetidos à ERS, com ocorrência em 2022, por tipologia de prestador

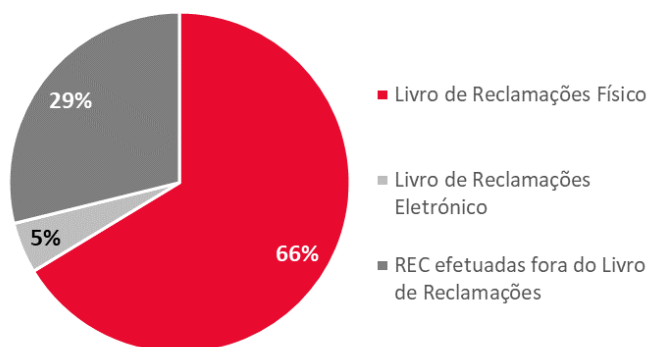


Fonte: ERS – SGREC (Sistema de Gestão de Reclamações).

O meio mais utilizado pelos reclamantes para apresentar uma reclamação no ano de 2022 continuou a ser o livro de reclamações físico (66%). Quanto ao Livro de Reclamações Eletrónico (LRE), sendo aplicável e obrigatório apenas para prestadores de cuidados de saúde dos setores privado e social, registou-se um volume não muito elevado de reclamações (aproximadamente 5%). Na expectativa de promover a utilização mais frequente do LRE, a ERS tem vindo a colaborar quer com a Direção-Geral do Consumidor, no que diz respeito aos prestadores de cuidados de saúde dos setores privado e social, quer com a Agência para a Modernização Administrativa com vista à implementação do Livro Amarelo Eletrónico (LAE) nos prestadores de cuidados de saúde do setor público.

Por outro lado, 29% das reclamações, sugestões e elogios foram efetuados por outras vias que não o livro de reclamações físico ou eletrónico, designadamente através de correio eletrónico, postal ou outros formulários, incluindo o formulário disponível no *website* da ERS para apresentação de reclamações on-line (ROL).

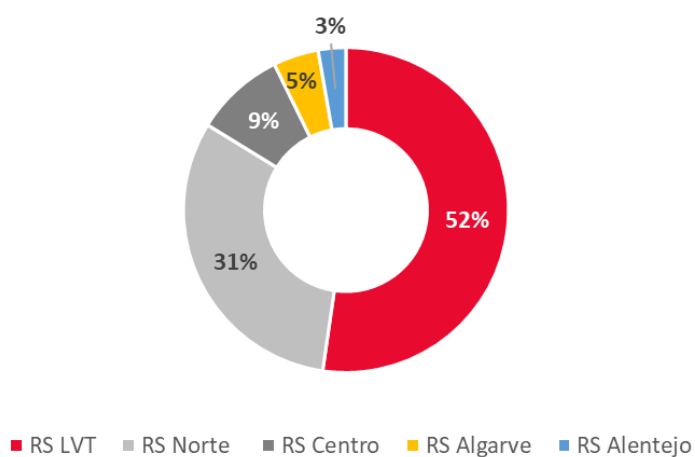
Gráfico 4 – Suporte original dos processos REC submetidos à ERS, com ocorrência em 2022



Fonte: ERS – SGREC (Sistema de Gestão de Reclamações).

A breve caracterização da distribuição dos processos REC por Região de Saúde permitiu constatar que aproximadamente 52% dos processos submetidos à ERS com ocorrência no ano de 2022 foram relativos a estabelecimentos situados na Região de Saúde de Lisboa e Vale do Tejo, seguindo-se a Região de Saúde do Norte com 31% dos processos.

Gráfico 5 – Distribuição, por região de saúde (RS), dos processos REC submetidos à ERS com ocorrência em 2022



Fonte: ERS – SGREC (Sistema de Gestão de Reclamações).

2.2 Análise temática das reclamações apreciadas pela ERS em 2022

O SGREC permite selecionar mais do que um tema para cada reclamação e, dentro de cada tema, mais do que um assunto específico, pelo que o número de menções temáticas é superior ao número de reclamações. A análise temática engloba todos os processos REC classificados como “Reclamação”.

Aqui estão incluídos os processos classificados exclusivamente com esta denominação, mas também aqueles que recaem na classificação “Mistos”, designadamente Reclamação+Elogio, Reclamação+Sugestão e Reclamação+Elogio+Sugestão.

Tabela 2 - Temas mencionados nas reclamações apreciadas pela ERS em 2022, por ano de ocorrência

Temas mencionados	Total de Menções		Ocorrência em 2022		Ocorrência em anos anteriores a 2022	
Acesso a cuidados de saúde	30.873	21,8%	20.668	18,8%	10.205	32,2%
Cuidados de saúde e segurança do doente	25.223	17,8%	20.314	18,5%	4.909	15,5%
Focalização no utente	20.767	14,7%	15.931	14,5%	4.836	15,2%
Instalações e serviços complementares	3.411	2,4%	2.551	2,3%	860	2,7%
Procedimentos administrativos	26.964	19,1%	20.800	19,0%	6.164	19,4%
Questões financeiras	17.195	12,2%	15.948	14,5%	1.247	3,9%
Tempos de espera	12.500	8,8%	9.609	8,8%	2.891	9,1%
Outros Temas	4.468	3,2%	3.862	3,5%	606	1,9%
Total	141.820		109.683		31.718	

Fonte: ERS – SGREC (Sistema de Gestão de Reclamações).

Relativamente aos processos REC com **factos ocorridos em 2022** e apreciados pela ERS, registaram-se 109.683 diferentes menções temáticas, tendo sido mais visados os temas “Procedimentos Administrativos”, “Acesso a Cuidados de Saúde” e “Cuidados de Saúde e Segurança do Doente”.

Esses mesmos temas foram também os mais frequentes nas reclamações com ocorrência em anos anteriores (até 31/12/2021) e apreciadas pela ERS em 2022.

2.3 Análise temática das reclamações com ocorrência em 2022 apreciadas pela ERS

2.3.1 Tipologia de prestador

Quando analisadas as 109.683 menções aos vários temas nas reclamações **com data de ocorrência em 2022**, verifica-se uma variabilidade nos temas mais mencionados dependendo do setor (público, privado ou social) e da tipologia de prestador (com ou sem internamento).

Deste modo, o tema “Cuidados de saúde e segurança do doente” destaca-se em prestadores do setor público⁹ com internamento, enquanto o tema “Acesso a cuidados de saúde” é o mais frequente nos prestadores do setor público sem internamento. Quanto ao setor privado, as “Questões financeiras” são o tema mais comum independentemente da tipologia de cuidados. Nos prestadores do setor social com internamento, o tema “Cuidados de saúde e segurança do doente” é o mais mencionado, enquanto os “Procedimentos Administrativos” são o tema mais frequente nos prestadores do setor social sem internamento.

Tabela 3 - Temas mencionados nas reclamações com ano de ocorrência em 2022, por tipologia de prestador

Temas	Total de Menções	Púb. c/ Intern. ^[a]	Púb. s/ Intern.	Priv. c/ Intern.	Priv. s/ Intern.	Soc. c/ Intern.	Soc. s/ Intern.
Acesso a cuidados de saúde	20.668	4.466	14.067	1.121	870	76	68
Cuidados de saúde e segurança do doente	20.314	7.905	4.787	4.358	2.836	340	88
Focalização no utente	15.931	7.348	4.034	2.560	1.656	254	79
Instalações e serviços complementares	2.551	1.107	610	465	312	45	12
Procedimentos administrativos	20.800	3.961	6.763	5.607	4.182	179	108
Questões financeiras	15.948	793	150	9.887	4.974	102	42
Tempos de espera	9.609	3.825	920	3.077	1.638	118	31
Outros Temas	3.862	672	544	1.398	1.165	61	22
Total	109.683	30.077	31.875	28.473	17.633	1.175	450

⁹ Inclui os hospitais integrados no SNS geridos em regime de parceria público-privada (PPP).

^{la)} Incluem-se nestes resultados os estabelecimentos geridos em regime de PPP.

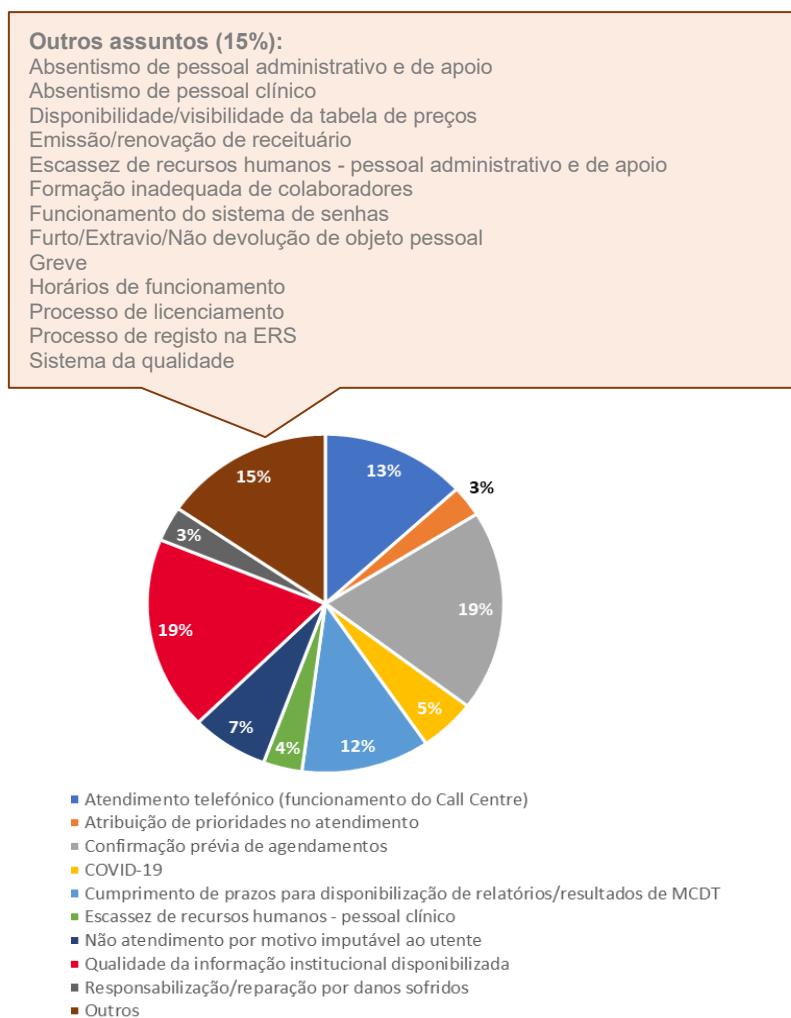
Fonte: ERS – SGREC (Sistema de Gestão de Reclamações).

2.3.2 Temas mais mencionados

1º. Procedimentos administrativos

De entre as reclamações apreciadas pela ERS relativas ao tema “*Procedimentos Administrativos*”, com factos ocorridos em **2022**, num total de 20.800 menções ao tema, salientam-se os assuntos “*Qualidade da informação institucional disponibilizada*” e “*Confirmação prévia de agendamentos*” mencionados, cada um, em aproximadamente 19% destas reclamações.

Gráfico 6 - Assuntos visados nas reclamações apreciadas pela ERS com tema “Procedimentos Administrativos”, com ocorrência em 2022.

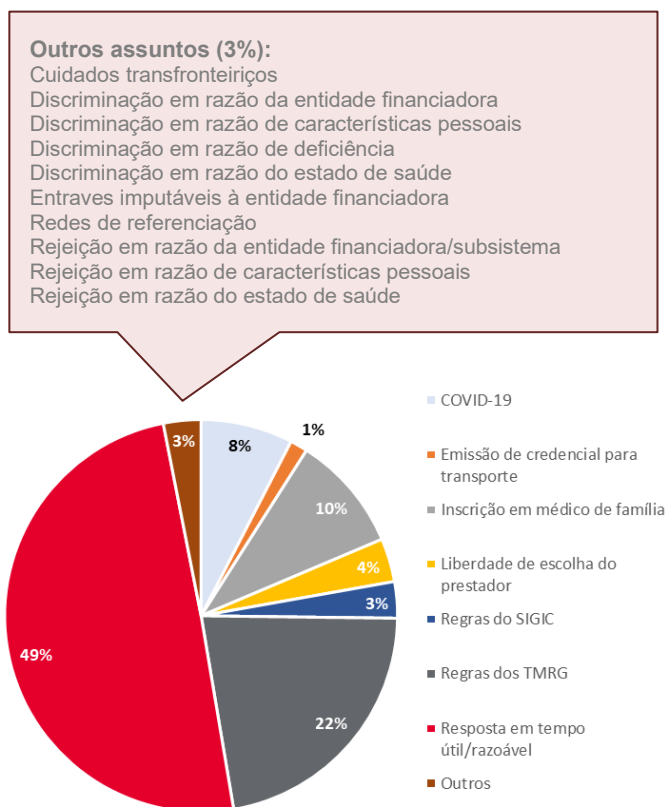


Fonte: ERS – SGREC (Sistema de Gestão de Reclamações).

2º. Acesso a cuidados de saúde

De entre as reclamações apreciadas pela ERS relativas ao tema “Acesso a cuidados de saúde” com **factos ocorridos em 2022**, num total de 20.668 menções ao tema, salienta-se o assunto “*Resposta em tempo útil/ razoável*” mencionado em aproximadamente 49% destas reclamações.

Gráfico 7 - Assuntos visados nas reclamações apreciadas pela ERS com tema “Acesso a cuidados de saúde”, com ocorrência em 2022.

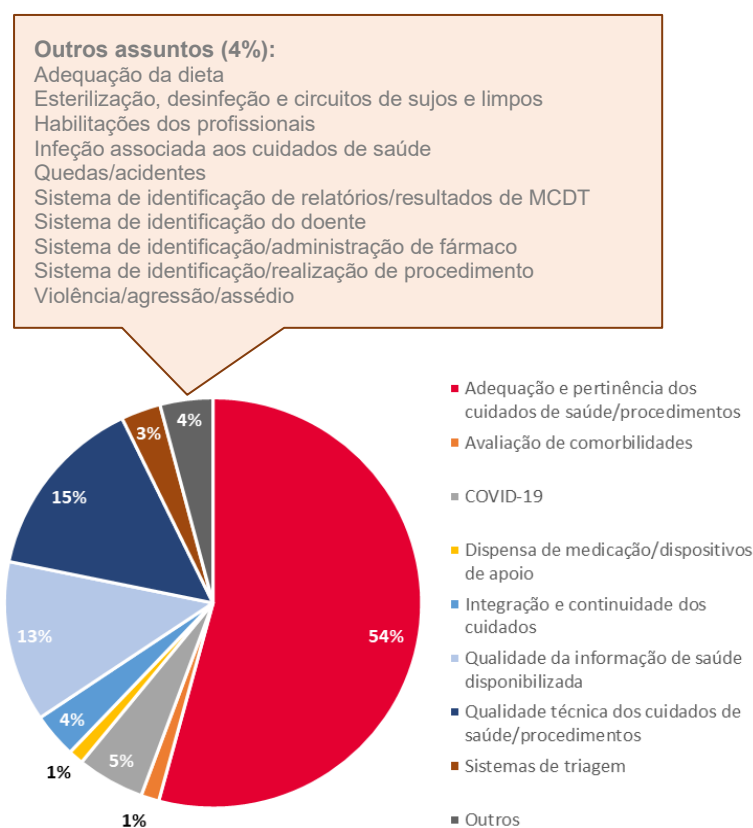


Fonte: ERS – SGREC (Sistema de Gestão de Reclamações).

3º. Cuidados de saúde e segurança do doente

Relativamente ao tema “Cuidados de saúde e segurança do doente”, com 20.314 menções ao tema, destaca-se o assunto “Adequação e pertinência dos cuidados de saúde/procedimentos” com aproximadamente 54% das reclamações.

Gráfico 8 - Assuntos visados nas reclamações com tema “Cuidados de saúde e segurança do doente”.



Fonte: ERS – SGREC (Sistema de Gestão de Reclamações).

3. Caracterização dos elogios e sugestões apreciados pela ERS em 2022

Os dados seguidamente apresentados reportam-se aos elogios e sugestões mencionados nos processos que foram submetidos e apreciados pela ERS em 2022, independentemente da sua data de ocorrência. Nos dados apresentados infra incluem-se processos classificados como “mistos”.

Tabela 4 - Elogios e sugestões submetidos e apreciados pela ERS, por ano de ocorrência

Tipo de processo	Total	Ocorrência em 2022	Ocorrência em anos anteriores
Elogios	35.561 97,0%	25.936 96,9%	9.625 97,4%
Sugestões	1.098 3,0%	840 3,1%	258 2,6%
Total	36.659	26.776	9.883

3.1 Tipologia de prestador

Verificou-se que foram objeto do maior número de elogios e de sugestões os prestadores do setor público com internamento, nos quais se incluem os estabelecimentos integrados no SNS geridos em regime de Parceria Público-Privada (PPP).

Tabela 5 - Elogios e sugestões submetidos e apreciados pela à ERS, por tipologia de prestador, com ocorrência no ano de 2022

Tipologia de estabelecimento	Elogios	%	Sugestões	%
Setor público, com Internamento	11.205	43,2%	380	45,2%
Setor público, sem Internamento	6.075	23,4%	146	17,4%
Sub-total setor público	17.280	66,6%	526	62,6%
Setor privado, com Internamento	5.768	22,2%	185	22,0%
Setor privado, sem Internamento	2.605	10,0%	124	14,8%
Sub-total setor privado	8.373	32,3%	309	36,8%
Setor social, com Internamento	220	0,8%	2	0,2%
Setor social, sem Internamento	63	0,2%	3	0,4%
Sub-total setor social	283	1,1%	5	0,6%
Total	25.936		840	

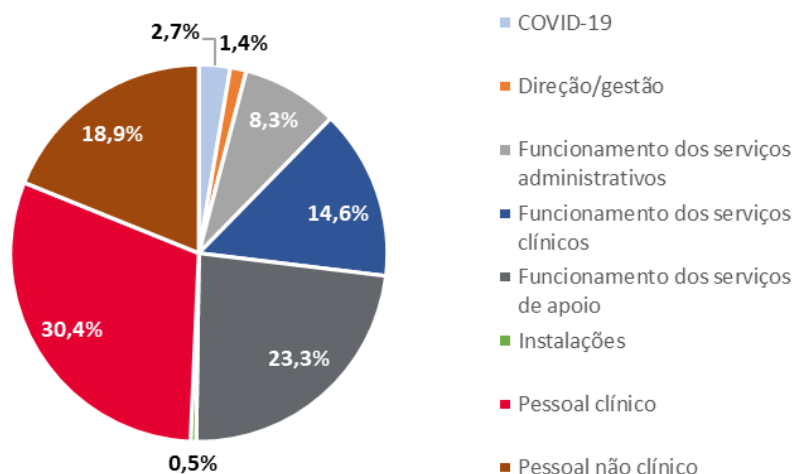
Fonte: ERS – SGREC (Sistema de Gestão de Reclamações)

3.2 Assuntos visados

Os elogios apreciados pela ERS e com **ocorrência em 2022** foram mais frequentemente dirigidos ao pessoal clínico (cerca de 30%), mas também estavam relacionados com o funcionamento dos serviços (de apoio com cerca de 23%, serviços clínicos com aproximadamente 15% e serviços administrativos com cerca de 8% dos elogios).

Será interessante referir que ainda foram identificados 696 elogios a unidades de saúde no âmbito do assunto “COVID-19”.

Gráfico 9 - Assuntos visados nos elogios com ocorrência em 2022.

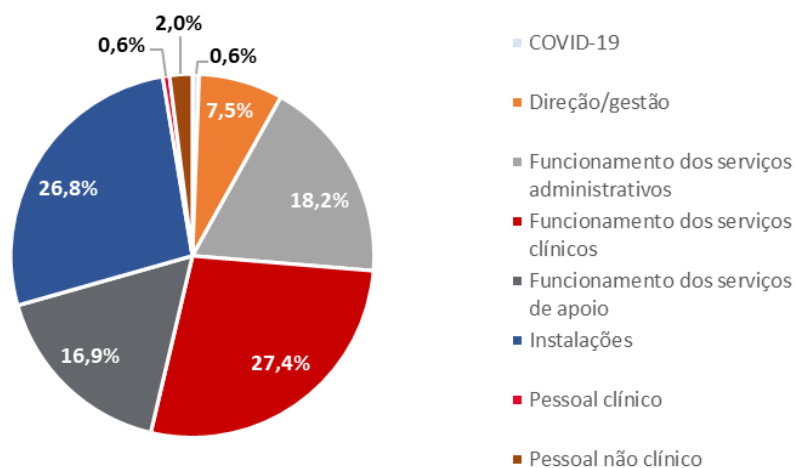


Fonte: ERS – SGREC (Sistema de Gestão de Reclamações).

No que respeita às sugestões com **ocorrência em 2022**, as instalações (aproximadamente 27%) e o funcionamento dos serviços clínicos (cerca de 27%) foram os assuntos mais mencionados.

Ainda, foram realizadas 5 sugestões relativas ao assunto “COVID-19”.

Gráfico 10 - Assuntos visados nas sugestões com ocorrência em 2022



Fonte: ERS – SGREC (Sistema de Gestão de Reclamações)

4. Caracterização dos prestadores de cuidados de saúde

A ERS regula a atividade de estabelecimentos com dimensões, níveis de complexidade, valências e volumes de produção muito díspares. **Estão sujeitos à regulação da ERS, no âmbito das suas atribuições, todos os estabelecimentos prestadores de cuidados de saúde, independentemente da sua natureza jurídica e dimensão.**

No âmbito do cumprimento do disposto na alínea c) do n.º 1 do artigo 27.º dos estatutos da ERS, incumbe a esta Entidade Reguladora divulgar semestralmente um quadro estatístico sobre as reclamações dos utentes dos serviços de saúde, os estabelecimentos prestadores de cuidados de saúde que tenham sido objeto de mais reclamações e os resultados decorrentes da sua atuação.

No anexo I do presente documento apresenta-se a lista do total de entidades com processos REC submetidos à ERS em 2022, sejam estes classificados como reclamações, elogios ou sugestões.

4.1 Entidades com maior número processos submetidos à ERS em 2022 classificados como reclamação

Os resultados apresentados na tabela seguinte referem-se ao volume de processos submetidos à ERS em 2022, sem qualquer ponderação ou rácio quanto à dimensão dos estabelecimentos, produção ou população alvo.

As designações das entidades apresentadas estão conforme a inscrição no SRER pelos próprios prestadores.

Os prestadores de cuidados de saúde **responsáveis por mais de 75% das reclamações submetidas à ERS em 2022** correspondem a uma total de 1.425 estabelecimentos.

Tabela 6 – Entidades responsáveis por mais de 75% dos processos submetidos à ERS em 2022 classificados como reclamação

Entidades	Setor	Região de Saúde	% Total REC	Estabelecimentos reclamados	Nº REC ocorrência em 2022	Nº REC ocorrência em anos anteriores a 2022
ADMINISTRAÇÃO REGIONAL DE SAÚDE DE LISBOA E VALE DO TEJO, I.P.	Público	LVT	13,2%	424	6.997	7.315
ADMINISTRAÇÃO REGIONAL DE SAÚDE DO NORTE	Público	Norte	7,4%	506	5.477	2.570
HOSPITAL CUF TEJO, SA	Privado	LVT	3,0%	5	3.064	205
ADMINISTRAÇÃO REGIONAL DE SAÚDE DO CENTRO	Público	Centro	2,8%	293	2.411	618
CENTRO HOSPITALAR DO MÉDIO AVE, E.P.E.	Público	Norte	2,6%	2	734	2.081
LUSÍADAS, S.A.	Privado	LVT	2,5%	9	2.607	58
CENTRO HOSPITALAR DE S. JOÃO, EPE	Público	Norte	2,3%	2	2.267	215
HOSPITAL CUF DESCOBERTAS, S.A.	Privado	LVT	2,2%	3	2.274	66
HOSPITAL GARCIA DE ORTA, E.P.E.	Público	LVT	2,2%	1	1.999	336
HOSPITAL DE BRAGA, EPE	Público	Norte	2,1%	1	2.208	24
HOSPITAL DA LUZ, SA	Privado	LVT	2,0%	6	2.014	154
CENTRO HOSPITALAR UNIVERSITARIO DE LISBOA CENTRAL, EPE	Público	LVT	2,0%	6	1.503	661
HOSPITAL PROFESSOR DOUTOR FERNANDO FONSECA, E.P.E.	Público	LVT	2,0%	2	1.792	370
HOSPITAL DE LOURES, E.P.E.	Público	LVT	1,9%	1	2.025	40
CENTRO HOSPITALAR UNIVERSITÁRIO DO ALGARVE, E.P.E.	Público	Algarve	1,8%	9	1.586	391
HOSPITAL CUF CASCAIS, S.A.	Privado	LVT	1,8%	5	1.878	80
CENTRO HOSPITALAR DE VILA NOVA DE GAIA/ESPINHO, EPE	Público	Norte	1,7%	4	565	1.306
CENTRO HOSPITALAR UNIVERSITÁRIO DO PORTO, E.P.E.	Público	Norte	1,6%	4	822	883
HOSPITAL CUF PORTO, SA	Privado	Norte	1,4%	4	1.514	53
CENTRO HOSPITALAR DO BAIXO VOUGA, EPE	Público	Centro	1,4%	3	568	996
CENTRO HOSPITALAR BARREIRO MONTIJO, EPE	Público	LVT	1,4%	3	990	531
ADMINISTRAÇÃO REGIONAL DE SAÚDE DO ALGARVE, IP	Público	Algarve	1,4%	18	1.160	352
UNIDADE LOCAL DE SAÚDE DE MATOSINHOS, E.P.E.	Público	Norte	1,4%	9	1.034	475
HOSPITAL DE VILA FRANCA DE XIRA, E.P.E.	Público	LVT	1,3%	1	1.435	14
CENTRO HOSPITALAR DE SETÚBAL, EPE	Público	LVT	1,3%	2	1.306	60
CENTRO HOSPITALAR LISBOA OCIDENTAL, EPE	Público	LVT	1,2%	3	1.204	105
CENTRO HOSPITALAR UNIVERSITÁRIO LISBOA NORTE, EPE	Público	LVT	1,1%	2	776	441
UNIDADE LOCAL DE SAÚDE DO BAIXO ALENTEJO EPE	Público	Alentejo	1,1%	15	495	665
H.P.T - HOSPITAL PRIVADO DA TROFA, S.A	Privado	Norte	1,0%	9	804	266
CENTRO HOSPITALAR TÂMEGA E SOUSA, EPE	Público	Norte	1,0%	2	946	123
CLISA-CLÍNICA DE SANTO ANTÓNIO, S.A.	Privado	LVT	1,0%	4	970	73
CENTRO HOSPITALAR E UNIVERSITÁRIO DE COIMBRA, EPE	Público	Centro	0,9%	6	805	197
UNIDADE LOCAL DE SAÚDE DO ALTO MINHO, EPE	Público	Norte	0,9%	50	664	315
CENTRO HOSPITALAR DE ENTRE O DOURO E VOUGA, EPE	Público	Norte	0,8%	3	547	355
LUSÍADAS - PARCERIAS CASCAIS, S.A.	Público*	LVT	0,8%	2	804	69
HOSPOR - HOSPITAIS PORTUGUESES, SA	Privado	Norte	0,8%	6	845	23
TOTAL			75,2%	1.425		

* Estabelecimento integrado no SNS, gerido em regime de PPP

Fonte: ERS – SGREC (Sistema de Gestão de Reclamações).

4.2 Entidades com maior número processos submetidos à ERS em 2022 com elogios e sugestões

Os prestadores de cuidados de saúde responsáveis por mais de 75% dos elogios e sugestões submetidos à ERS em 2022 correspondem a uma total de 695 estabelecimentos.

Tabela 7 – Entidades responsáveis por mais de 75% dos processos submetidos à ERS em 2022 com sugestões e elogios

Entidades	Setor	Região de Saúde	% Total processos com sugestões e elogios	Estabelecimentos visados	Nº processos ocorrência em 2022	Nº processos ocorrência em anos anteriores a 2022
ADMINISTRAÇÃO REGIONAL DE SAÚDE DE LISBOA E VALE DO TEJO, I.P.	Público	LVT	19,6%	260	1.239	2.439
ADMINISTRAÇÃO REGIONAL DE SAÚDE DO NORTE	Público	Norte	12,3%	248	1.2456	1.052
CENTRO HOSPITALAR UNIVERSITÁRIO DO PORTO, E.P.E.	Público	Norte	4,1%	2	477	285
HOSPITAL DA LUZ, SA	Privado	LVT	3,3%	3	592	19
HOSPITAL CUF TEJO, SA	Privado	LVT	3,2%	4	594	13
CENTRO HOSPITALAR UNIVERSITARIO DE LISBOA CENTRAL, EPE	Público	LVT	3,1%	6	534	39
CENTRO HOSPITALAR UNIVERSITÁRIO LISBOA NORTE, EPE	Público	LVT	2,9%	2	280	265
HOSPITAL CUF DESCOBERTAS, S.A.	Privado	LVT	2,5%	2	436	28
UNIDADE LOCAL DE SAÚDE DE MATOSINHOS, E.P.E.	Público	Norte	2,3%	5	321	105
CENTRO HOSPITALAR LISBOA OCIDENTAL, EPE	Público	LVT	2,1%	3	373	22
ADMINISTRAÇÃO REGIONAL DE SAÚDE DO CENTRO	Público	Centro	2,1%	107	351	42
HOSPITAL DE VILA FRANCA DE XIRA, E.P.E.	Público	LVT	2,0%	1	317	59
HOSPITAL CUF CASCAIS, S.A.	Privado	LVT	1,8%	3	342	2
HOSPITAL DE BRAGA, EPE	Público	Norte	1,7%	1	308	16
CENTRO HOSPITALAR UNIVERSITÁRIO DO ALGARVE, E.P.E.	Público	Algarve	1,6%	7	276	19
CENTRO HOSPITALAR DE VILA NOVA DE GAIA/ESPINHO, EPE	Público	Norte	1,4%	4	118	152
HOSPITAL CUF PORTO, SA	Privado	Norte	1,4%	4	258	3
HOSPITAL GARCIA DE ORTA, E.P.E.	Público	LVT	1,4%	1	244	15
CENTRO HOSPITALAR DE S. JOÃO, EPE	Público	Norte	1,3%	1	248	4
LUSÍADAS, S.A.	Privado	LVT	1,3%	6	237	3
CENTRO HOSPITALAR E UNIVERSITÁRIO DE COIMBRA, EPE	Público	Centro	1,2%	6	204	13
SANTA CASA DA MISERICÓRDIA DE LISBOA	Social	LVT	1,1%	13	199	2
CENTRO HOSPITALAR DE ENTRE O DOURO E VOUGA, EPE	Público	Norte	1,1%	3	171	27
CENTRO HOSPITALAR DO MÉDIO TEJO E.P.E.	Público	LVT	1,1%	3	159	38
TOTAL			75,7%	695		

Fonte: ERS – SGREC (Sistema de Gestão de Reclamações).

5. Caracterização das decisões sobre processos REC em 2022

A intervenção da ERS no âmbito das reclamações processa-se em dois níveis e implica uma análise qualitativa sobre a informação recebida, tanto ao nível da qualidade do processo, como da criticidade do conteúdo material da reclamação.

Por um lado, procede-se à monitorização do seguimento dado pelos prestadores às reclamações de que são objeto e do cumprimento dos requisitos legais a nível processual: na sequência da apresentação de uma reclamação, a ERS verifica se o prestador visado na mesma analisou a situação, se elaborou resposta fundamentada e orientada ao tema reclamado, se enviou, em tempo útil, essa resposta ao reclamante e à ERS e, quando adequado, se implementou medidas corretivas para resolução da situação ou para prevenção da repetição da mesma.

Por outro lado, aprecia-se o conteúdo material de cada reclamação e a ERS averigua se se trata de matéria sobre a qual lhe caiba intervir, no âmbito das suas competências de supervisão do sistema de saúde, e/ou se é temática que necessite ser encaminhada para instituição com competências específicas sobre a questão reclamada.

A monitorização das questões processuais e apreciação material do conteúdo das reclamações é, só por si, uma intervenção regulatória. Quando não há qualquer tipo de incumprimento a assinalar, o processo REC é **Terminado**.

Quando são detetados indícios de incumprimento reiterado de requisitos ou procedimentos fundamentais para a segurança do doente, para a qualidade global dos cuidados ou para o livre exercício dos direitos de acesso a cuidados de saúde e outros direitos e interesses legítimos dos utentes, ou não-conformidades a nível processual, ou a existência de outra matéria sobre a qual cumpra à ERS intervir, procede-se a uma avaliação mais aprofundada da situação, através de diligências específicas junto dos prestadores e/ ou da abertura de um novo processo ou da apensação da reclamação a outro processo já em curso. Nestas situações, é avaliada a necessidade de intervenção adicional da ERS, correspondendo a e processos REC com **análise adicional**.

Caso os factos reclamados não estejam incluídos nas atribuições da ERS, e uma vez que, nos termos dos seus estatutos, a ERS não pode exercer atividades ou usar dos seus poderes fora das suas atribuições, o processo é encaminhado para a instituição que se considere ter

incumbências específicas para análise da matéria em causa, decisão que adota a designação de **encaminhamento externo**.

No ano de 2022 a ERS emitiu decisão relativamente a 86.730 processos REC, o que representa um decréscimo de 3% em relação ao período homólogo do ano anterior.

Destes processos REC decididos, cerca de 83% foram submetidos à ERS no ano de 2022, mas apenas 60% tinham data de ocorrência no ano. Os dados que se apresentam de seguida encontram-se desagregados por data de ocorrência, conforme sejam de 2022 ou de anos anteriores.

Conforme anteriormente mencionado, cada processo REC pode ser classificado como “reclamação”, “elogio” ou “sugestão”, ou como mais do que uma destas opções em simultâneo. O resultado das classificações atribuídas aos processos REC decididos pela ERS traduz-se num total de 68.569 processos que contêm reclamações, 17.580 com elogios e 816 com sugestões.

Tabela 8 - Processos REC decididos pela ERS em 2022, por classificação e por ano de ocorrência

Classificação dos processos REC	Total Geral		Ocorrência em 2022		Ocorrência em anos anteriores a 2022	
Reclamação	68.569	78,9%	39.013	74,7%	29.556	85,0%
Elogio	17.580	20,2%	12.617	24,2%	4.963	14,3%
Sugestão	816	0,9%	568	1,1%	248	0,7%

Fonte: ERS – SGREC (Sistema de Gestão de Reclamações).

Dos processos REC decididos pela ERS em 2022 aproximadamente 84% foram terminados, enquanto cerca de 15% continuaram a ser analisados à luz das demais competências da ERS, no exercício dos seus poderes de regulação e supervisão, e mais de 1% foram encaminhados externamente.

Tabela 9 – Decisões sobre processos REC em 2022

Tipo de Decisão	Total REC		Ocorrência em 2022		Ocorrência em anos anteriores a 2022	
Terminado	72.669	83,8%	44.462	85,4%	28.207	81,4%
Com análise adicional	12.594	14,5%	7.038	13,5%	5.556	16,0%
Encaminhamento externo ^[a]	608	0,7%	192	0,4%	416	1,2%
Com análise adicional + encaminhamento externo	859	1,0%	370	0,7%	489	1,4%
TOTAL	86.730		52.062		34.668	

[a] Exclui processos REC que tenham sido encaminhados para entidades externas, mas ainda sem decisão final pela ERS.

Fonte: ERS – SGREC (Sistema de Gestão de Reclamações)

5.1. Processos REC com análise adicional

Dos 13.453¹⁰ processos objeto de análise adicional, cerca de 23% foram terminados por, após avaliação suplementar, não ter sido considerado necessário intervenção regulatória adicional pela ERS, e aproximadamente 21% estavam ainda em apreciação no final do ano de 2022.

Tabela 10 – Resultado dos processos REC decididos em 2022 sujeitos a análise adicional

Resultado	Total REC		Ocorrência em 2022	Ocorrência em anos anteriores a 2022
Com intervenção regulatória adicional	7.555	56,2%	3.478	4.477
Sem intervenção regulatória adicional	3.085	22,9%	1.715	1.370
Em apreciação	2.813	20,9%	1.961	852
TOTAL	13.453		7.154	6.299

Fonte: ERS – SGREC (Sistema de Gestão de Reclamações).

Quanto aos restantes 56% dos processos REC com análise adicional pela ERS, em cerca de 1% dos casos revelou-se necessária a abertura de novos processos de inquérito, de contraordenação ou de propostas de mediação de conflitos.

Por outro lado, aproximadamente 94% tiveram como destino a apensação a outros processos já em curso na ERS (processos de inquérito, de contraordenação ou de monitorização), salientando-se que esta apensação a outros processos, deveu-se, na sua maioria, a falhas processuais no tratamento de reclamações, e não a situações graves do ponto de vista material. Com efeito, na sequência deste elevado número de falhas processuais, e prosseguindo a estratégia já iniciada no ano de 2019, com o objetivo de encetar uma atuação

¹⁰ Corresponde à totalidade dos processos com análise adicional, incluindo os processos simultaneamente sujeitos a análise adicional e encaminhamento externo.

concertada e global, a ERS está a dar continuidade à avaliação da recorrência deste incumprimento através do processo de monitorização (PMT) aos quais os processos REC foram apensados.

Cumpra salientar que um processo REC que tenha sido objeto de análise adicional poderá conduzir a mais do que uma intervenção regulatória, pelo que o “total” apresentado na tabela seguinte não contabiliza o número de processos REC com análise adicional, mas sim a totalidade de intervenções regulatórias originadas pelos processos REC decididos no ano de 2022.

Tabela 11 – Intervenção regulatória adicional originada pela ERS em 2022

Tipo de intervenção regulatória adicional	Total	Ocorrência em 2022	Ocorrência em anos anteriores a 2022
Resolução da situação/adoção de medidas corretivas	437	230	207
Abertura de processo de inquérito	39	20	19
Abertura de processo de contraordenação	6	1	5
Proposta de mediação de conflitos	19	14	5
Apensação a processo (≠REC) já em curso	7.128	3.827	3.301

Fonte: ERS – SGREC (Sistema de Gestão de Reclamações).

5.2. Processos REC com encaminhamento externo

Dos 1.467¹¹ processos REC cuja decisão foi no sentido do encaminhamento para entidade externa, por conterem matéria que extravasava as competências da ERS, em 78% dos casos foram remetidos para a Ordem dos Médicos.

Os processos REC podem ser simultaneamente encaminhados para mais do que uma entidade externa, pelo que cumpre salientar que o “total” apresentado na tabela seguinte não contabiliza o número de processos REC encaminhados, mas sim a totalidade de

¹¹ Corresponde à totalidade dos processos REC encaminhados para entidades externas, incluindo os processos simultaneamente sujeitos a análise adicional pela ERS.

encaminhamentos efetuados de processos REC decididos no ano de 2022. Em concreto, contabilizaram-se 129 processos REC encaminhados com múltiplos destinatários.

Tabela 12 - Destinatários dos encaminhamentos externos em REC decididos em 2022

Entidade/ Instituição	Total	Ocorrência em 2022	Ocorrência em anos anteriores a 2022
Administração Central do Sistema de Saúde	1	1	0
ADSE	1	1	0
Autoridade da Segurança Alimentar e Económica	6	0	6
Autoridade de Supervisão de Seguros e Fundos de Pensões	6	1	5
Autoridade para as Condições de Trabalho	2	1	1
Comissão Nacional de Proteção de Dados	37	16	21
Comissão para a Cidadania e Igualdade de Género	2	0	2
Comissão para a Igualdade e Contra a Discriminação Racial	23	19	4
Direção-Geral da Saúde	29	5	24
INFARMED	26	8	18
Inspeção-Geral das Atividades em Saúde	9	1	8
Instituto da Segurança Social	3	0	3
Instituto Nacional de Emergência Médica	10	4	6
Ministério Público	26	9	17
Ordem dos Enfermeiros	202	79	123
Ordem dos Farmacêuticos	3	2	1
Ordem dos Fisioterapeutas	3	2	1
Ordem dos Médicos	1.147	453	694
Ordem dos Médicos Dentistas	62	20	42
Ordem dos Psicólogos	3	0	3
Serviços Partilhados do Ministério da Saúde	1	0	1

Fonte: ERS – SGREC (Sistema de Gestão de Reclamações).

Para além disso, importa referir que, no final do ano de 2022, contabilizava-se um acréscimo de mais 10 encaminhamentos externos efetuados, referentes a 9 processos REC que ainda permaneciam em análise pela ERS (um processo encaminhado para duas entidades externas). Destes, um processo foi encaminhado para o Ministério Público, 2 para a Ordem dos Enfermeiros e 7 para a Ordem dos Médicos.

5.3. Processos terminados

Dos 72.669 processos REC terminados pela ERS em 2022, para além da apreciação e monitorização do seguimento que lhes foi dispensado pelos prestadores visados, em aproximadamente 70% não houve necessidade de adoção de medidas adicionais pela ERS, sendo que 24% dos processos terminados diziam respeito a elogios.

Tabela 13 - Resultados da decisão de processos REC terminados em 2022

Fundamentação	Total REC	Ocorrência em 2022	Ocorrência em anos anteriores a 2022
Terminado por não se justificar intervenção da ERS	50.608 69,6%	28.600	22.008
Terminado – elogio	17.418 24,0%	12.515	4.903
Terminado com resolução da situação ou garantia de medidas corretivas	361 0,5%	113	248
Terminado liminarmente - reclamação anónima ou anulada	2.818 3,9%	2.383	435
Terminado liminarmente - reclamação duplicada	1.038 1,4%	528	510
Terminado liminarmente - desistência da reclamação	375 0,5%	294	81
Terminado - sem fundamento/ não colaboração do reclamante	51 0,1%	29	22
TOTAL	72.669	44.462	28.207

Fonte: ERS – SGREC (Sistema de Gestão de Reclamações).

Em suma, no ano de 2022 a ERS tomou decisão sobre 86.730 processos REC, dos quais 52.062 com ocorrência no mesmo ano.

Um processo REC pode ser objeto de várias ações de intervenção regulatória pela ERS e ser, simultaneamente ou não, encaminhado para uma ou várias entidades externas com competência na matéria em análise.

Mais ainda, para garantir a análise contemporânea dos factos reclamados e o eventual imediatismo da atuação das entidades externas com competência na matéria, sempre que aplicável, a ERS procede ao encaminhamento externo dos processos REC, mesmo que estes ainda se encontrem a aguardar a decisão final da reguladora.

No ano de 2022 foram tomadas 13.453 decisões de análise adicional dos processos REC pela ERS, 1.467 decisões de encaminhamento externo e 72.669 decisões de processos REC sem necessidade de análise adicional.

ANEXO I - Lista de Entidades com reclamações, elogios e sugestões submetidos à ERS em 2022

As designações das entidades estão conforme a inscrição no SRER pelos próprios prestadores.

Os resultados apresentados referem-se ao volume de processos submetidos à ERS em 2022, quer sejam reclamações, elogios ou sugestões, sem qualquer ponderação ou rácio quanto à dimensão dos estabelecimentos, produção ou população alvo.

Entidades	Estabelecimentos reclamados	% Total processos (reclamação/ sugestão/ elogio)	Nº processos Ocorrência 2022	Nº processos Ocorrência em anos anteriores a 2022
ADMINISTRAÇÃO REGIONAL DE SAÚDE DE LISBOA E VALE DO TEJO, I.P.	438	14,16%	8218	9740
ADMINISTRAÇÃO REGIONAL DE SAÚDE DO NORTE	541	8,13%	6718	3592
HOSPITAL CUF TEJO, SA	5	3,05%	3654	218
ADMINISTRAÇÃO REGIONAL DE SAÚDE DO CENTRO	305	2,69%	2752	660
CENTRO HOSPITALAR DO MÉDIO AVE, E.P.E.	2	2,30%	777	2139
LUSÍADAS, S.A.	9	2,29%	2840	61
HOSPITAL CUF DESCOBERTAS, S.A.	3	2,21%	2710	94
HOSPITAL DA LUZ, SA	6	2,19%	2600	173
CENTRO HOSPITALAR DE S. JOÃO, EPE	2	2,15%	2508	219
CENTRO HOSPITALAR UNIVERSITARIO DE LISBOA CENTRAL, EPE	6	2,15%	2023	698
HOSPITAL GARCIA DE ORTA, E.P.E.	1	2,04%	2235	350
HOSPITAL DE BRAGA, EPE	1	2,01%	2503	40
CENTRO HOSPITALAR UNIVERSITÁRIO DO PORTO, E.P.E.	4	1,88%	1247	1139
HOSPITAL PROFESSOR DOUTOR FERNANDO FONSECA, E.P.E.	2	1,84%	1936	397
HOSPITAL CUF CASCAIS, S.A.	5	1,81%	2219	82
CENTRO HOSPITALAR UNIVERSITÁRIO DO ALGARVE, E.P.E.	9	1,79%	1859	407

Entidades	Estabelecimentos reclamados	% Total processos (reclamação/ sugestão/ elogio)	Nº processos Ocorrência 2022	Nº processos Ocorrência em anos anteriores a 2022
HOSPITAL DE LOURES, E.P.E.	1	1,74%	2164	43
CENTRO HOSPITALAR DE VILA NOVA DE GAIA/ESPINHO, EPE	4	1,69%	680	1458
UNIDADE LOCAL DE SAÚDE DE MATOSINHOS, E.P.E.	9	1,52%	1354	578
HOSPITAL CUF PORTO, SA	4	1,44%	1772	56
HOSPITAL DE VILA FRANCA DE XIRA, E.P.E.	1	1,43%	1742	73
CENTRO HOSPITALAR UNIVERSITÁRIO LISBOA NORTE, EPE	2	1,39%	1054	705
CENTRO HOSPITALAR LISBOA OCIDENTAL, EPE	3	1,34%	1567	126
CENTRO HOSPITALAR BARREIRO MONTIJO, EPE	3	1,32%	1131	541
ADMINISTRAÇÃO REGIONAL DE SAÚDE DO ALGARVE, IP	18	1,31%	1286	370
CENTRO HOSPITALAR DO BAIXO VOUGA, EPE	3	1,29%	620	1011
CENTRO HOSPITALAR DE SETÚBAL, EPE	2	1,17%	1417	61
UNIDADE LOCAL DE SAÚDE DO BAIXO ALENTEJO EPE	15	0,96%	549	674
CENTRO HOSPITALAR E UNIVERSITÁRIO DE COIMBRA,EPE	6	0,95%	1000	207
CLISA-CLÍNICA DE SANTO ANTÓNIO, S.A.	4	0,94%	1066	123
CENTRO HOSPITALAR TÂMEGA E SOUSA, EPE	2	0,92%	1037	125
CENTRO HOSPITALAR DE ENTRE O DOURO E VOUGA, EPE	3	0,87%	717	381
H.P.T - HOSPITAL PRIVADO DA TROFA, S.A	9	0,85%	804	268
UNIDADE LOCAL DE SAÚDE DO ALTO MINHO, EPE	56	0,84%	707	353
CENTRO HOSPITALAR DO MÉDIO TEJO E.P.E.	3	0,83%	807	251
LUSÍADAS - PARCERIAS CASCAIS, S.A.	2	0,80%	936	77
HOSPOR - HOSPITAIS PORTUGUESES, SA	6	0,76%	935	23
HOSPITAL DA SENHORA DA OLIVEIRA - GUIMARÃES, E.P.E	1	0,70%	672	215
CENTRO HOSPITALAR TONDELA-VISEU, E.P.E.	2	0,69%	320	556
H.P.B - HOSPITAL PRIVADO DE BRAGA, S.A.	2	0,60%	739	21
UNIDADE LOCAL DE SAÚDE DO NORTE ALENTEJANO	16	0,55%	596	102
SINDICATO DA BANCA, SEGUROS E TECNOLOGIAS - MAIS SINDICATO	11	0,54%	656	25

Entidades	Estabelecimentos reclamados	% Total processos (reclamação/ sugestão/ elogio)	Nº processos Ocorrência 2022	Nº processos Ocorrência em anos anteriores a 2022
CENTRO HOSPITALAR TRÁS-OS-MONTES E ALTO DOURO, E.P.E	4	0,53%	666	7
HOSPITAL DA LUZ – OEIRAS, S.A.	1	0,49%	599	20
HOSPITAL CUF TORRES VEDRAS	2	0,48%	599	14
G.H.P.G. - GAIARTS, HOSPITAL PRIVADO DE GAIA, S.A.	1	0,47%	521	75
HPAV - HOSPITAL PRIVADO DE ALFENA S.A.	1	0,47%	562	31
HOSPITAL DA LUZ ARRÁBIDA, S.A.	1	0,44%	527	34
CENTRO HOSPITALAR PÓVOA DE VARZIM - VILA DO CONDE, EPE	2	0,44%	538	21
UNIDADE LOCAL DE SAÚDE DE CASTELO BRANCO, E.P.E.	12	0,44%	496	58
HOSPITAL DO ESPÍRITO SANTO ÉVORA, EPE	1	0,44%	365	188
TSH AMADORA, S.A.	1	0,42%	407	131
UNIDADE LOCAL DE SAUDE LITORAL ALENTEJANO, EPE	19	0,42%	512	18
INSTITUTO PORTUGUÊS ONCOLOGIA LISBOA FRANCISCO GENTIL, E.P.E.	1	0,40%	450	59
HOSPITAL DISTRITAL DE SANTARÉM, EPE	1	0,39%	395	94
CENTRO HOSPITALAR COVA DA BEIRA, E.P.E.	2	0,36%	457	2
HOSPITAL PARTICULAR DO ALGARVE SA	7	0,36%	419	36
CLINICA CUF ALVALADE, SA	1	0,35%	434	7
HOSPITAL CUF VISEU, S.A.	1	0,35%	433	8
CENTRO HOSPITALAR DO OESTE, E. P.E.	3	0,34%	395	41
UNIDADE LOCAL DE SAÚDE DA GUARDA, EPE	17	0,34%	394	38
UNIDADE LOCAL DE SAÚDE DO NORDESTE, E.P.E	16	0,33%	404	15
H.P.B.N. - HOSPITAL PRIVADO DA BOA NOVA, S.A.	1	0,33%	396	22
ADMINISTRAÇÃO REGIONAL DE SAÚDE DO ALENTEJO, I.P.	35	0,28%	314	47
CLÍNICA CUF BELÉM, SA	2	0,28%	340	9
SANTA CASA DA MISERICÓRDIA DE LISBOA	16	0,27%	337	11
LUSÍADAS ALGARVE, S.A.	3	0,25%	304	12
HOSPITAL SANTA MARIA MAIOR, EPE	1	0,25%	302	11

Entidades	Estabelecimentos reclamados	% Total processos (reclamação/ sugestão/ elogio)	Nº processos Ocorrência 2022	Nº processos Ocorrência em anos anteriores a 2022
HOSPITAL CUF SANTARÉM, S.A.	1	0,22%	268	11
HOSPITAL DA LUZ AVEIRO, S.A.	3	0,21%	227	37
CLÍNICA MÉDICA E DENTÁRIA DE SANTA MADALENA, LDA	17	0,20%	236	17
CLINICA MÉDICO-CIRÚRGICA SANTA TECLA, S.A.	2	0,19%	237	6
MEDICINA LABORATORIAL DR. CARLOS DA SILVA TORRES, S.A.	69	0,18%	178	56
HOSPITAL DISTRITAL DA FIGUEIRA DA FOZ E.P.E.	1	0,18%	182	45
HOSPITAL DA LUZ COIMBRA S.A.	5	0,18%	213	13
HOSPITAL DE S. FRANCISCO, S.A.	4	0,16%	203	3
FUNDAÇÃO ENSINO E CULTURA FERNANDO PESSOA	3	0,16%	200	2
CVP - SOCIEDADE DE GESTÃO HOSPITALAR SA	1	0,15%	188	7
CENTRO DE MEDICINA LABORATORIAL GERMANO DE SOUSA, S.A.	83	0,15%	167	20
INSTITUTO PORTUGUÊS DE ONCOLOGIA DO PORTO FRANCISCO GENTIL, EPE	1	0,14%	167	13
DR. JOAQUIM CHAVES, LABORATÓRIO DE ANÁLISES CLÍNICAS, S.A.	45	0,14%	165	12
CENTRO HOSPITALAR PSIQUIATRICO DE LISBOA	1	0,13%	161	0
HOSPITAL DA LUZ -CENTRO CLÍNICO DA AMADORA, S.A.	1	0,13%	142	19
HOSPITAL CUF COIMBRA, S.A.	1	0,13%	158	2
HOSPITAL DA LUZ - GUIMARÃES, S.A	2	0,13%	151	8
HOSPITAIS SENHOR DO BONFIM, S.A.	1	0,12%	139	18
CINTRAMEDICA II, SERVIÇOS DE SAÚDE, LDA	12	0,11%	126	17
MCCARE, SERVIÇOS DE SAÚDE, S.A.	22	0,11%	132	8
CENTRO HOSPITAL DE LEIRIA, E.P.E	3	0,11%	80	54
H.P.V.R. - HOSPITAL PRIVADO DE VILA REAL, S.A	1	0,10%	125	5
PHARMACONTINENTE - SAÚDE E HIGIENE, S.A	78	0,10%	125	4
JOAQUIM CHAVES, CLÍNICAS MÉDICAS, S.A	6	0,10%	125	1
INSTITUTO PORTUGUÊS DE ONCOLOGIA DE COIMBRA FRANCISCO GENTIL, EPE	1	0,09%	114	4
DR. CAMPOS COSTA - CONSULTÓRIO DE TOMOGRAFIA COMPUTORIZADA, S.A.	4	0,09%	113	3

Entidades	Estabelecimentos reclamados	% Total processos (reclamação/ sugestão/ elogio)	Nº processos Ocorrência 2022	Nº processos Ocorrência em anos anteriores a 2022
TERMALISTUR - TERMAS DE S. PEDRO DO SUL, E.M., S.A.	2	0,09%	116	0
SANTA CASA DA MISERICÓRDIA DE ÉVORA	1	0,09%	92	22
CLÍNICA DE SERVIÇOS DENTÁRIOS DR. CAUTELA, LDA.	2	0,08%	97	0
CLÍNICA ORIENTAL DE CHELAS, LDA.	1	0,08%	95	2
HL - HOSPITAL DE LOULÉ, SA	3	0,07%	85	8
IMI - IMAGENS MÉDICAS INTEGRADAS S.A	7	0,07%	86	4
SANTA CASA DA MISERICÓRDIA DE CASCAIS	2	0,07%	82	2
SMILE UP, S.A.	19	0,07%	81	3
SANFIL - CASA DE SAÚDE DE SANTA FILOMENA, S.A.	5	0,06%	77	0
SYNLABHEALTH II, S.A.	32	0,06%	63	11
FUNDAÇÃO SANTA MARIA	1	0,06%	66	6
SDS - PORTUGAL SOCIEDADE SUIÇA DE SERVIÇOS ODONTOLÓGICOS, LDA.	6	0,06%	68	3
INSTITUTO DE OFTALMOLOGIA DR. GAMA PINTO	1	0,06%	61	9
JOAQUIM CHAVES CLÍNICAS MÉDICAS AMBULATÓRIO, SOCIEDADE UNIPESSOAL, LDA	5	0,05%	66	3
SMIC-SERVIÇO MÉDICO DE IMAGEM COMPUTORIZADA, SA	1	0,05%	66	1
SOERAD-SOCIEDADE DE ESTUDOS RADIOLOGICOS, LDA.	1	0,05%	66	1
HOSPITAL DAS FORÇAS ARMADAS	2	0,05%	60	5
SMILE UP V - DENTAL CLINICS, S.A.	15	0,05%	64	0
ONE CLINICS AV EUA LDA	1	0,05%	61	0
TRUST - GESTÃO INTEGRADA DE SAÚDE, SA.	2	0,04%	49	5
UCS, CUIDADOS INTEGRADOS DE SAÚDE, S. A.	5	0,04%	50	4
CLÍDIS - CLÍNICA DE DIAGNÓSTICOS DE SINES, SA	4	0,04%	38	12
SAUDAVEL REPETIÇÃO - GESTÃO E SERVIÇOS, LDA	21	0,04%	43	4
DIAMÉDICA - SOCIEDADE MÉDICA LDA	1	0,04%	43	2
SANTA CASA DA MISERICÓRDIA DE VILA VERDE	2	0,03%	41	2
SMILE UP IV - DENTAL CLINICS, S.A.	15	0,03%	42	0

Entidades	Estabelecimentos reclamados	% Total processos (reclamação/ sugestão/ elogio)	Nº processos Ocorrência 2022	Nº processos Ocorrência em anos anteriores a 2022
CLÍNICA PARTICULAR DO ALGARVE, LDA	1	0,03%	36	4
MIMED - CUIDADOS DE SAÚDE, S.A.	8	0,03%	34	6
SERVIÇOS SOCIAIS DA CÂMARA MUNICIPAL DE LISBOA	1	0,03%	40	0
CASA DE SAÚDE DE S. MATEUS, S.A.	1	0,03%	35	4
NEPHROCARE PORTUGAL, S.A.	17	0,03%	35	4
ONE CLINICS TELHEIRAS, LDA	1	0,03%	39	0
CDI - CLÍNICA DE DIAGNÓSTICO PELA IMAGEM, S. A.	1	0,03%	38	0
CMLGS, LDA.	12	0,03%	34	4
IRMANDADE SANTA CASA MISERICORDIA RIBA DE AVE	1	0,03%	38	0
CENTRO MÉDICO DA PRAÇA, LDA	2	0,03%	34	3
HPA - HOSPITAL PARTICULAR DE ALMADA LDA	1	0,03%	36	1
CLINICA MÉDICA ARRIFANA DE SOUSA S.A.	5	0,03%	36	0
LABOCENTRO LABORATÓRIO DA PORTELA, SA	4	0,03%	30	6
VENERAVEL ORDEM TERCEIRA DE S. FRANCISCO DA CIDADE	1	0,03%	34	2
CLIDIRAL-CLÍNICA DE DIAG. E RADIOLOGIA LDA	1	0,03%	33	2
LAP- LABORATÓRIO DE ANATOMIA PATOLÓGICA, LDA	1	0,03%	26	9
ONE CLINICS LARANJEIRO, LDA.	1	0,03%	35	0
OPORTUNITY SIGN, LDA.	4	0,03%	35	0
CARDIOTESTE, CLINICA CARDIOLÓGICA S.A.	1	0,03%	32	2
CASA DE SAÚDE DA BOAVISTA	1	0,03%	34	0
IMADIAGNOSIS, IMAGENS DIAGNÓSTICAS, SA	1	0,03%	34	0
NATURIDADE PORTO SALVO	1	0,03%	33	1
WIDEX - REABILITAÇÃO AUDITIVA UNIP., LDA.	19	0,03%	20	14
HOSPITAL PARTICULAR DE VIANA DO CASTELO, LDA.	2	0,03%	32	1
CENTRO DE DIAGNOSTICO RADIOLOGICO E ECOGRAFICO DE ALGUEIRÃO-MEM MARTINS S.A.	3	0,03%	30	2
CTD - CENTRO DE TRATAMENTO DE DOENTES, LDA	1	0,03%	29	3

Entidades	Estabelecimentos reclamados	% Total processos (reclamação/ sugestão/ elogio)	Nº processos Ocorrência 2022	Nº processos Ocorrência em anos anteriores a 2022
SANTA CASA DA MISERICORDIA DE FELGUEIRAS - HOSPITAL AGOSTINHO RIBEIRO	1	0,03%	21	11
ONE CLINICS CASCAIS, LDA.	1	0,02%	31	0
SANTA CASA DA MISERICÓRDIA DO PORTO	2	0,02%	29	2
GAER-INSTITUTO MÉDICO DE RADIOLOGIA CLÍNICA S.A.	1	0,02%	29	1
H.P.V.L. - HOSPITAL PRIVADO DE VALENÇA, S.A.	1	0,02%	27	3
HDMA - HOSPITAL D. MANUEL DE AGUIAR UNIPessoal, LDA.	1	0,02%	30	0
HOSPITAL DE MAGALHÃES LEMOS, EPE	1	0,02%	29	1
SANTA CASA MISERICÓRDIA DE FAFE	1	0,02%	30	0
CLINIA-CLÍNICA MÉDICA DA LINHA, LDA	1	0,02%	28	1
FUNDAÇÃO D. ANNA DE SOMMER CHAMPALIMAUD E DR. CARLOS MONTEZ CHAMPALIMAUD	1	0,02%	26	3
CLINICA FISIATRICA DA QUINTA PEQUENA, LDA	1	0,02%	28	0
MEGA SMILE - CLÍNICA DENTÁRIA, UNIPessoal LDA	4	0,02%	27	1
SMIC DRAGÃO, LDA	1	0,02%	26	2
AVELAB-LABORATÓRIOS MÉDICOS ANÁLISES CLÍNICAS,LDA	10	0,02%	21	6
MONTEPIO RAINHA DONA LEONOR - ASSOCIAÇÃO MUTUALISTA	1	0,02%	27	0
ONE CLINICS QUELUZ, LDA.	1	0,02%	27	0
HOSPITAL TERRA QUENTE S.A.	1	0,02%	25	1
ONE CLINICS SINTRA-ESTE, LDA.	1	0,02%	26	0
ALBERTO OCULISTA, SA	15	0,02%	24	1
ALTICE - ASSOCIAÇÃO DE CUIDADOS DE SAÚDE	3	0,02%	25	0
JUBILASORRISO - CLINICA DENTÁRIA, LDA	10	0,02%	25	0
CLINICA DR. LUIS ALVARES, S.A.	1	0,02%	24	0
HOSPITAL CUF TRINDADE, S.A.	1	0,02%	19	5
HOSPITAL DR. FRANCISCO ZAGALO - OVAR	1	0,02%	20	4
RESIDÊNCIAS MONTEPIO - SERVIÇOS DE SAÚDE, S.A.	6	0,02%	22	2
SYNLABHEALTH PORTO, S.A.	13	0,02%	19	5

Entidades	Estabelecimentos reclamados	% Total processos (reclamação/ sugestão/ elogio)	Nº processos Ocorrência 2022	Nº processos Ocorrência em anos anteriores a 2022
ALBANO TOMÉ, LDA.	1	0,02%	23	0
BMAC - CLINICA LABORATORIAL DE LISBOA S.A.	15	0,02%	20	3
DIATON - CENTRO DE TOMOGRAFIA COMPUTORIZADA S.A.	4	0,02%	23	0
HORMOFUNCIONAL - CENTRO DE HORMONOLOGIA FUNCIONAL, LDA.	11	0,02%	23	0
SANTA CASA DA MISERICÓRDIA DO ENTRONCAMENTO	2	0,02%	23	0
CTB - CENTRO DE TOMOGRAFIA DE BRAGA, LDA	2	0,02%	22	0
EPOPEIA POSITIVA SA	1	0,02%	21	1
IMASET - CLÍNICA IMAGIOLÓGIA DE SETÚBAL, UNIPESSOAL, LDA.	2	0,02%	22	0
SANTA CASA DA MISERICÓRDIA DE FÃO	1	0,02%	22	0
SANTA CASA DA MISERICÓRDIA DE SERPA	2	0,02%	21	1
A. BARBOSA NEVES - SERVIÇOS MÉDICOS, LDª	1	0,02%	20	1
AHIUM - IMAGEOLOGIA MÉDICA, S.A.	1	0,02%	21	0
BONFIMED - CLÍNICA DE DIAGNÓSTICO DO BONFIM, LDA.	2	0,02%	20	1
BRIOSIA E GALA, S.A.	1	0,02%	1	20
DMIL - DIAGNÓSTICO MÉDICO POR IMAGEM, LDA	1	0,02%	19	2
HOSPITAL NOSSA SENHORA DA ARRÁBIDA, S.A	1	0,02%	21	0
INTERCIR -CENTRO CIRÚRGICO DE COIMBRA, S.A.	1	0,02%	18	3
MEDICAPILAR TRANSPLANTES CAPILARES AVANÇADOS, LDA	2	0,02%	20	1
SORRISOS CORDIAIS, LDA	1	0,02%	11	10
CENTRO DE MEDICINA DE REABILITAÇÃO DA REGIÃO CENTRO - ROVISCO PAIS	1	0,02%	19	1
CSC-ASSOCIAÇÃO SOCORROS MÚTUOS EMPREGADOS COMÉRCIO LISBOA, IPSS	1	0,02%	20	0
GO DNL, S.A.	9	0,02%	20	0
HOSPITAL ARCEBISPO JOÃO CRISÓSTOMO	1	0,02%	18	2
JOÃO CARLOS COSTA - DIAGNÓSTICO POR IMAGEM, SA	3	0,02%	19	1
CLINICA DENTARIA PROF. DR. FERNANDO ALMEIDA,LDA.	2	0,01%	19	0
CMM - CENTRO MÉDICO DA MURTOSA MFR, LDA	3	0,01%	16	3

Entidades	Estabelecimentos reclamados	% Total processos (reclamação/ sugestão/ elogio)	Nº processos Ocorrência 2022	Nº processos Ocorrência em anos anteriores a 2022
DR. MESQUITA GUIMARÃES (FILHO) & ASSOCIADOS - CENTRO DE RADIOLOGIA E ECOGRAFIA DA AVENIDA DA REPÚBLICA, S. A.	1	0,01%	19	0
FERNANDO SANCHO, UNIPessoal LDA	1	0,01%	17	2
LIFEFOCUS II - GLOBAL SOLUTIONS, LDA	7	0,01%	19	0
NATURIDADE LAVEIRAS, S.A	1	0,01%	19	0
QUIRÓNPREVENION, SEGURANÇA E SAUDE NO TRABALHO SA	2	0,01%	19	0
SEF - SERVIÇOS DE SAÚDE E FISIOTERAPIA S A	1	0,01%	13	6
CENTRO MÉDICO DE MOSCAVIDE, LDA	1	0,01%	18	0
CLÍNICA DE RESSONÂNCIA MAGNÉTICA DO ALGARVE, LDª	2	0,01%	17	1
DIATRA-CENTRO DE DIAGNÓSTICO E TRATAMENTO MÉDICO LDA.	2	0,01%	18	0
ESTUDIRAX - GABINETE DE ESTUDOS RADIOLÓGICOS LDA	1	0,01%	18	0
HOSPITAL MISERICÓRDIA DE PAREDES,S.A	1	0,01%	18	0
INSTITUTO DAS IRMÃS HOSPITALEIRAS DO SAGRADO CORAÇÃO DE JESUS	4	0,01%	17	1
JUVENAL SOBRAL, LDA.	1	0,01%	18	0
ASSOCIAÇÃO PROTECTORA DOS DIABÉTICOS DE PORTUGAL	1	0,01%	16	1
CLÍNICA MÉDICA E DENTÁRIA SANTA MARGARIDA DA ESCÓCIA, LDA	2	0,01%	17	0
DRA. MARIA LEONOR C.S. DE OLIVEIRA BARREIRA LDA	4	0,01%	12	5
LABGARB - ANÁLISES CLÍNICAS, LDª	4	0,01%	16	1
ASSOCIAÇÃO DE SOCORROS DA FREGUESIA DA ENCARNAÇÃO	2	0,01%	16	0
FUNDAÇÃO DE AURÉLIO AMARO DINIZ	1	0,01%	16	0
INTERPREV-SEGURANÇA E SAÚDE DO TRABALHO SA	8	0,01%	16	0
LABMED ORALDENT - CLÍNICAS MÉDICAS, LDA	8	0,01%	15	1
SANTOS MONTEIRO LDA	1	0,01%	16	0
KRUG DE NORONHA, LDA	1	0,01%	14	1
ONE CLINICS SACAVEM, LDA.	1	0,01%	15	0
POLIDIAGNÓSTICO - CENTRO POLIVALENTE DE MEDICINA E DIAGNÓSTICO, LDA.	3	0,01%	15	0
SANTA CASA DA MISERICÓRDIA DA MEALHADA	1	0,01%	13	2

Entidades	Estabelecimentos reclamados	% Total processos (reclamação/ sugestão/ elogio)	Nº processos Ocorrência 2022	Nº processos Ocorrência em anos anteriores a 2022
SANTA CASA DA MISERICÓRDIA DE VILA DO CONDE	1	0,01%	15	0
SOCIETE FRANÇAISE DE BIENFAISANCE	1	0,01%	15	0
UNIAO MUTUALISTA NOSSA SENHORA DA CONCEIÇÃO	1	0,01%	15	0
CEDIMA - CENTRO DE IMAGIOLOGIA, S. A.	2	0,01%	13	1
CINTRAMÉDICA MAFRA, SERVIÇOS DE SAÚDE, LDA	1	0,01%	14	0
CONSULPED CONSULTORIOS DE PEDIATRIA LDA	4	0,01%	14	0
MARINA DE PRAETERE E ALEXANDRA MARQUES MD CLINICA LDA	1	0,01%	13	1
RXMED - IMAGEM MÉDICA UNIPessoal LDA	1	0,01%	14	0
SANTA CASA DA MISERICÓRDIA DE MARCO DE CANAVESES	1	0,01%	11	3
SÃO CAMILO SERVIÇOS DE SAÚDE, LDA	1	0,01%	14	0
SOMARDENTAL SERVIÇOS POLICLINICOS LDA	1	0,01%	14	0
X GAIA - IMAGIOLOGIA MÉDICA, LDA.	1	0,01%	14	0
ATRYs PORTUGAL DIAGNÓSTICO, UNIPessoal LDA	1	0,01%	10	3
AZUL DESTEMIDO SA	1	0,01%	11	2
CEDIR - CENTRO DE DIAGNÓSTICO RAIOS X, LDA.	3	0,01%	13	0
CLÍNICA MÉDICA S. JOÃO, LDA	1	0,01%	13	0
DUARTE, JOÃO & JORGE, UNIPessoal, LDA.	1	0,01%	13	0
INSTITUTO VALENCIANO DE INFERTILIDADE - CLINICA DE REPRODUÇÃO ASSISTIDA, LDA	2	0,01%	12	1
JOSTMILE, LDA.	5	0,01%	13	0
M CARMO A CASTRO J MAURICIO E S ESTEVES, LDA	1	0,01%	13	0
ONE CLINICS PAREDE, LDA.	1	0,01%	13	0
PAIVA RAPOSO & MARTINS PISCO – CONSULTORIO DE RADIOLOGIA, LDA	1	0,01%	13	0
SANTA CASA DA MISERICÓRDIA DA PÓVOA DE LANHOSO	2	0,01%	12	1
SMDI - SERVIÇOS MÉDICOS DE DIAGNÓSTICO PELA IMAGEM, S. A.	1	0,01%	13	0
SSCGD - SERVIÇOS SOCIAIS DA CAIXA GERAL DE DEPOSITOS	2	0,01%	12	1
CENTRO DE IMAGIOLOGIA DO PINHAL NOVO S.A.	1	0,01%	12	0

Entidades	Estabelecimentos reclamados	% Total processos (reclamação/ sugestão/ elogio)	Nº processos Ocorrência 2022	Nº processos Ocorrência em anos anteriores a 2022
CENTRO DE RADIOLOGIA DA MAIA - SERVIÇOS MÉDICOS, S.A.	1	0,01%	12	0
CLINICA CHECK-UP, LDA	1	0,01%	11	1
CLÍNICA GINEMED, SOCIEDAD LIMITADA PROFESIONAL - SUCURSAL EM PORTUGAL	1	0,01%	12	0
CRT - CENTRO DE RADIOLOGIA DE TOMAR, UNIPESSOAL, LDA.	1	0,01%	12	0
LABORATÓRIO PATOLOGIA CLÍNICA DR. HILÁRIO DE LIMA, SA	3	0,01%	7	5
POC MEDICAL CARE, LDA	1	0,01%	6	6
POLICLINICA CENTRAL DA BENEDITA S.A.	1	0,01%	12	0
RUI MACHADO LDA	1	0,01%	12	0
SANTA CASA DA MISERICÓRDIA DE LOUSADA	1	0,01%	12	0
SMILE2IMPRESS, LDA	5	0,01%	12	0
TSPC - TROFA SAÚDE PATOLOGIA CLÍNICA, LDA	10	0,01%	12	0
ATLANTICARE SERVIÇOS DE SAUDE, S.A.	3	0,01%	11	0
CENEU-CENTRO NEUROFISIOLOGICO LDA	1	0,01%	9	2
CENTRO MEDICO E ENFERMAGEM DE PAÇOS DE FERREIRA , LDA	1	0,01%	10	1
CENTRO RADIODIAGNÓSTICO DE OEIRAS, LDA	1	0,01%	11	0
CLINICA DE PROFILAXIA E REABILITAÇÃO ORAL DA AVENIDA DE GAIA, LDA.	1	0,01%	11	0
CLINICA DO CORAÇÃO DE SETÚBAL,II DIAGNÓSTICO, LDª	1	0,01%	11	0
FISIMAIA - CLINICA FISIÁTRICA DA MAIA, LDA	1	0,01%	11	0
GAGO LEIRIA, LDA.	2	0,01%	11	0
HOSPITAL RESIDENCIAL DO MAR, SA	1	0,01%	11	0
HOSPITAL SÃO GONÇALO DE LAGOS, S.A.	1	0,01%	7	4
IRMANDADE DA SANTA CASA DA MISERICÓRDIA DE SANTO TIRSO	3	0,01%	11	0
LEIRIVIDA-CUIDADOS MÉDICOS LDA	2	0,01%	11	0
MARIA ANGELINA PEDROSA E FILHO, LDA	1	0,01%	11	0
VM - SERVIÇOS MÉDICOS, LDA	1	0,01%	8	3
ABRANCLINICA-DIAG. MÉDICO PELA IMAGEM, LDA	1	0,01%	10	0

Entidades	Estabelecimentos reclamados	% Total processos (reclamação/ sugestão/ elogio)	Nº processos Ocorrência 2022	Nº processos Ocorrência em anos anteriores a 2022
CENTRO DE MEDICINA FISICA E REABILITAÇÃO DO CARVALHIDO, LDA.	1	0,01%	10	0
CERAQUE - CENTRO DE RADIOLOGIA DE QUELUZ, LDA	1	0,01%	10	0
CINTRAMÉDICA CACÉM, SERVIÇOS DE SAÚDE, LDA	1	0,01%	10	0
CLÍNICA PEDIÁTRICA DE BRAGA, LDA	1	0,01%	10	0
DR. JOAQUIM CHAVES, LABORATÓRIO DE ANÁLISES CLÍNICAS DO ALGARVE, LDA	7	0,01%	9	1
ENOLIS LDA	1	0,01%	10	0
GRUPO AÇÃO CONTÍNUA, UNIPessoal LDA	2	0,01%	9	1
IMAVIDA - CLÍNICA DE DIAGNÓSTICO DA BAIXA DA BANHEIRA, UNIPessoal, LDA.	1	0,01%	10	0
LUMILABO-LAB. DE ANÁLISES CLÍNICAS, S.A.	5	0,01%	6	4
NRD - NÚCLEO DE RÁDIO DIAGNOSTICO, S.A.	1	0,01%	10	0
SANTA CASA DA MISERICÓRDIA DA COVILHÃ	1	0,01%	10	0
CARDIOTESTE BOAVISTA - CENTRO CARDIOVASULAR, S.A.	1	0,01%	6	3
CIMB - CENTRO DE IMAGEM MÉDICA DE BARCELOS, LDA	1	0,01%	9	0
CLIDIRAL II-CLINICA DE DIAG. E RADIOLOGIA LDA	1	0,01%	8	1
CLINICA MÉDICA DENTÁRIA DR. ANTONIO ALEGRE, LDA	2	0,01%	9	0
CLÍNICA MÉDICO - DENTÁRIA NARCISO, LDA	1	0,01%	9	0
CLINIFÁTIMA - SERVIÇOS MÉDICOS, SA	3	0,01%	7	2
COOPERATIVA ALMADENSE DE SOLIDARIEDADE SOCIAL, CRL	1	0,01%	9	0
DR. JOAQUIM CHAVES, LABORATÓRIO DE ANÁLISES CLÍNICAS CENTRO, S.A.	4	0,01%	9	0
GABINETE DE RADIOLOGIA DE ESPINHO, S.A.	1	0,01%	9	0
INSTITUTO CIÊNCIA E SAÚDE-SERVIÇOS MÉDICOS, LDA.	1	0,01%	9	0
INSTITUTO PORTUGUÊS DE MICROCIRURGIA OCULAR	2	0,01%	9	0
INSTITUTO PORTUGUÊS DE REUMATOLOGIA	1	0,01%	7	2
ORALKLASSE - CLINICAS DENTÁRIAS, LDA.	2	0,01%	9	0
PLANO OCLUSAL, LDA	1	0,01%	1	8
RADELFE - CLÍNICA DE RADIOLOGIA DE PAÇOS DE FERREIRA, S.A.	3	0,01%	9	0

Entidades	Estabelecimentos reclamados	% Total processos (reclamação/ sugestão/ elogio)	Nº processos Ocorrência 2022	Nº processos Ocorrência em anos anteriores a 2022
REMGNA - RESSONÂNCIA MAGNÉTICA ABERTA, LDA.	2	0,01%	9	0
SHS - SMART HEALTHCARE SOLUTIONS, S. A.	2	0,01%	9	0
SUCESSO 24 HORAS, SA	1	0,01%	8	1
ALM - SERVIÇOS DE OFTALMOLOGIA MÉDICA E CIRÚRGICA, SA	2	0,01%	6	2
ATRY S PORTUGAL CENTRO MÉDICO AVANÇADO, S.A.	1	0,01%	8	0
CCES LDA	1	0,01%	8	0
CEMEDICAL, CENTRO MÉDICO DIAGNÓSTICOS E RECUPERAÇÃO, LDA	1	0,01%	7	1
FAMÍLIA SORRIDENTE, LDA.	5	0,01%	7	1
FISICONTROL CLINICA DE REABILITAÇÃO LDA	1	0,01%	8	0
HEMOBIOLAB - LABORATÓRIO ANÁLISES CLÍNICAS, LDA.	5	0,01%	8	0
INSTITUTO CARDIOLOGIA PREVENTIVA ALMADA	2	0,01%	8	0
LABETO - CENTRO DE ANÁLISES BIOQUÍMICAS, S.A.	8	0,01%	7	1
MANUEL ESTEVES & LUÍS FRAZÃO, LDA.	1	0,01%	8	0
MCCB - CLÍNICA MÉDICA, LDA.	1	0,01%	8	0
PMV - POLICLINICA SA	1	0,01%	8	0
RADIS, RADIOLOGIA E TECNICAS DE IMAGEM LDA	1	0,01%	8	0
SAMER AMES SA	1	0,01%	8	0
SYNLABHEALTH CENTRO, UNIPESSOAL, LDA	2	0,01%	4	4
ULTRASONO - RADIOLOGIA, UNIPESSOAL LDA.	1	0,01%	8	0
VENERÁVEL IRMANDADE DE NOSSA SENHORA DA LAPA	1	0,01%	8	0
X-MAIA - IMAGIOLOGIA MÉDICA LDA	1	0,01%	8	0
CENTRO CLINICO DE AVEIRO, LDA	1	0,01%	7	0
CENTRO DE MEDICINA LABORATORIAL GERMANO DE SOUSA-COIMBRA, LDA	3	0,01%	6	1
CHAMBEL, GIL DE CANTOS, RUI FERREIRA E RIBAS DE FREITAS, LDA.	1	0,01%	7	0
CHP-CLÍNICA DE HEMODIÁLISE DO PORTO S.A.	1	0,01%	7	0
CIMC - CENTRO DE IMAGIOLOGIA MÉDICA COMPUTORIZADA, SA	2	0,01%	6	1

Entidades	Estabelecimentos reclamados	% Total processos (reclamação/ sugestão/ elogio)	Nº processos Ocorrência 2022	Nº processos Ocorrência em anos anteriores a 2022
CLINICA PATRÃO-CLNICA MÉDICA, LDA	1	0,01%	7	0
CLINICA RADIOLÓGICA DO ROSÁRIO, LDA.	1	0,01%	4	3
CLINICA SÃO DOMINGOS - CENTRO DE DIAGNÓSTICO ECOGRAFICO DE ABRANTES, LDA	2	0,01%	7	0
CRUZ VERDE-SERVIÇOS DE ASSISTENCIA MÉDICA, LDA.	1	0,01%	7	0
DURVAL GONCALVES LDA	1	0,01%	7	0
ECOM PRESTAÇÃO DE SERVIÇOS MÉDICOS, LDA.	1	0,01%	7	0
ECORAD-ECOGRAFIA E RADIOLOGIA, LDA	1	0,01%	7	0
EXPRESSO À NOITE SERVIÇOS MÉDICOS URGÊNCIA LDA	2	0,01%	7	0
IMAG CARDIO, S.A.	3	0,01%	6	1
INSTITUTO NACIONAL DE CARDIOLOGIA PREVENTIVA	1	0,01%	5	2
IRE-CENTRO DE SENOLOGIA, S.A	1	0,01%	7	0
J. M. PEREIRA, LDA.	1	0,01%	6	1
LIGA DAS ASSOCIAÇÕES DE SOCORRO MUTUO DE VILA NOVA DE GAIA	1	0,01%	7	0
MEDIFAX - CLÍNICAS DE MEDICINA FÍSICA E REABILITAÇÃO LDA.	2	0,01%	7	0
SANTA CASA DA MISERICÓRDIA DA VILA DE PEREIRA	1	0,01%	7	0
SANTA CASA DA MISERICORDIA DE BARCELOS	1	0,01%	7	0
SANTA CASA DA MISERICÓRDIA DE BENAVENTE	1	0,01%	7	0
SANTA CASA DA MISERICÓRDIA DE LEIRIA - HOSPITAL D. MANUEL DE AGUIAR	1	0,01%	7	0
VENERÁVEL ORDEM TERCEIRA DA PENITÊNCIA DE S. FRANCISCO A JESUS, IPSS	1	0,01%	5	2
VIRGÍLIO M. ROLDÃO, LDA.	2	0,01%	6	1
AMADEU CAMPOS COSTA, SOCIEDADE UNIPessoal, LDA.	1	0,00%	6	0
ASSOCIAÇÃO INDIVERI COLUCCI	1	0,00%	6	0
ASSOCIAÇÃO MUTUALISTA DE ARCOZELO	3	0,00%	6	0
BEIRALAB-LABORATÓRIOS DA CASA DE SAÚDE S. MATEUS, SA	3	0,00%	6	0
BERNARDINA SALGADO SANCHO,LDA	3	0,00%	5	1
CANSADO CARVALHO LDA	2	0,00%	5	1

Entidades	Estabelecimentos reclamados	% Total processos (reclamação/ sugestão/ elogio)	Nº processos Ocorrência 2022	Nº processos Ocorrência em anos anteriores a 2022
CARDIOTESTE AVENIDA - CENTRO CARDIOVASCULAR, LIMITADA	1	0,00%	6	0
CENTRO DE IMAGIOLOGIA DE QUELUZ, S.A.	1	0,00%	6	0
CIMACON - CLINICA DE IMAGIOLOGIA, LDA	1	0,00%	4	2
CLINICA DE FISIOTERAPIA DE LAGOA LDA	1	0,00%	6	0
CLÍNICA DE MONTES CLAROS, LDA.	1	0,00%	5	1
CLINICA DR. FERNANDO POVOAS, LDA.	2	0,00%	6	0
CLINICA MÉDICA DENTÁRIA ORTO-M, LDA	4	0,00%	6	0
CLINICA Nº Sª SAÚDE II - MEDICINA FÍSICA E DE REABILITAÇÃO S.A.	1	0,00%	5	1
CLINICA S.CLEMENTE-CLINICA DE MEDECINA FISICA E REABILITAÇÃO DE LOULÉ,LDA	2	0,00%	6	0
CLINIGRANDE - CLINICA DA MARINHA GRANDE, LDA	1	0,00%	6	0
CRUZ VERMELHA PORTUGUESA	5	0,00%	6	0
DIMECIR DENTÁRIA, LDA	1	0,00%	6	0
DLE INVESTIMENTOS LDA.	2	0,00%	5	1
FESIMEDICOS, CLINICA MEDICA DENTARIA,LDA	1	0,00%	6	0
FISIEVE CENTRO DE MEDICINA FISICA E REABILITAÇÃO DE ÉVORA LDA.	1	0,00%	5	1
FISIOCENTRO - CENTRO DE FISIOT. DA REBOLEIRA, LDA.	1	0,00%	6	0
FUNDAÇÃO NOSSA SENHORA DA GUIA	1	0,00%	4	2
FUNDAÇÃO SOPHIA	1	0,00%	6	0
GINOECO - SERVIÇOS MEDICOS DE IMAGEM, SA	1	0,00%	5	1
INSTITUTO DO CORAÇÃO SERVIÇOS MÉDICOS SA	1	0,00%	6	0
INSTITUTO S. JOÃO DE DEUS	3	0,00%	6	0
JS CLÍNICA MÉDICA LDA	1	0,00%	5	1
LABORATORIO ANALISES CLINICAS DR. SILVA TAVARES,SA	4	0,00%	6	0
LABORATÓRIO DE ANÁLISES CLINICAS DE AGUIAR & OLIVEIRA, LDA	3	0,00%	3	3
LUSO.OLISIPO, LDA.	1	0,00%	6	0
MALÓ CLINIC, SA	2	0,00%	6	0

Entidades	Estabelecimentos reclamados	% Total processos (reclamação/ sugestão/ elogio)	Nº processos Ocorrência 2022	Nº processos Ocorrência em anos anteriores a 2022
MELRO,MARTINS,SALVADOR E GUIA, LDA.	2	0,00%	6	0
MOIFISA - SOCIEDADE DE REABILITAÇÃO FISICA DA MOITA, LDA	1	0,00%	6	0
MONSERRATE - CENTRO DE MEDICINA E ENFERMAGEM, LDA.	1	0,00%	5	1
PRO-FN, SERVIÇOS DE SAÚDE, S.A.	1	0,00%	6	0
RITA VILAR - MEDICINA DENTÁRIA, UNIPessoal, LDA.	1	0,00%	6	0
SÃVIDA - MEDICINA APOIADA, SA	3	0,00%	6	0
SMILE UP III – DENTAL CLINICS, LDA.	1	0,00%	6	0
TAIPAS-TURITERMAS C.I.P.R.L.	2	0,00%	6	0
TESAL EXPLORACIÓN, SL- REPRESENTAÇÃO PERMANENTE	1	0,00%	6	0
VALLE & RUAS SERVIÇOS MÉDICOS E DE DIAGNÓSTICO, LDA	1	0,00%	6	0
1013, LDA	1	0,00%	4	1
4FCLINIC - HEALTHCARE, LDA	1	0,00%	3	2
ACÇÃO CONTÍNUA NORTE, LDA	1	0,00%	5	0
ASSOCIAÇÃO DE APOIO A PROFISSIONAIS DO HOSPITAL DE SANTA MARIA	1	0,00%	5	0
ASSOCIAÇÃO DE INTERVENÇÃO SOCIAL DE GRÂNDOLA	1	0,00%	5	0
ASSOCIAÇÃO DE SOCORROS MÉDICOS O VIGILANTE	1	0,00%	5	0
ASSOCIAÇÃO NACIONAL DA ESPONDILITE ANQUILOSANTE - ANEA	1	0,00%	5	0
ASSOCIAÇÃO SOCORROS MÚTUOS NOSSA SENHORA DA ESPERANÇA SANDIM F/C	2	0,00%	4	1
CCRD - CENTRO CLÍNICO RADIOLÓGICO E DIAGNÓSTICO DA PÓVOA DE VARZIM, LDA.	1	0,00%	5	0
CENTAC-CENTRO DE TOMOGRAFIA COMPUTORIZADA DE AVEIRO, LDA	1	0,00%	4	1
CENTRO DE DIAGNÓSTICO MÉDICO, DR. LÚCIO COELHO, LDA.	1	0,00%	5	0
CENTRO DE RADIOLOGIA DR. VILA REAL & MOREIRA DA CRUZ LDA	1	0,00%	5	0
CENTRO DIAGNÓSTICO CARDIOTORACICO, S.A.	1	0,00%	3	2
CIMV-CENTRO DE IMAGEM MÉDICA DE VIZELA, LDª	1	0,00%	5	0
CLÍNICA DA MENTE MASTER PORTUGAL, UNIPessoal LDA.	3	0,00%	2	3
COIMBRALAB - LABORATÓRIO DE ANÁLISES CLÍNICAS CRUZ DE CELAS, LDA.	3	0,00%	3	2

Entidades	Estabelecimentos reclamados	% Total processos (reclamação/ sugestão/ elogio)	Nº processos Ocorrência 2022	Nº processos Ocorrência em anos anteriores a 2022
D.AMARAL ASSISTÊNCIA E PREVENÇÃO DENTÁRIA LDA	1	0,00%	4	1
DIAVERUM - INVESTIMENTOS E SERVIÇOS, LDA.	3	0,00%	5	0
DR PEDRO ALCIDES LOPES CLINICA MEDICA E DENTARIA UNIPESOAAL LDA	3	0,00%	5	0
DR. JOAQUIM CHAVES, LABORATÓRIO DE ANÁLISES CLÍNICAS NORTE, LDA.	2	0,00%	5	0
DRONLINE, LDA	1	0,00%	5	0
ECCO SALVA MEDICAL SERVICES LDA	2	0,00%	5	0
ECONOVA, LDA	1	0,00%	5	0
EGAS MONIZ - COOPERATIVA DE ENSINO SUPERIOR, CRL	2	0,00%	4	1
FANTASTICSLICE SAÚDE LDA	2	0,00%	5	0
FISIOPIRÂMIDE - CENTRO DE MEDICINA FÍSICA E REABILITAÇÃO, LDA.	1	0,00%	5	0
FUNDAÇÃO NOSSA SENHORA DO BOM SUCESSO	1	0,00%	5	0
GÉNIO DO SORRISO, CLÍNICAS DENTÁRIAS, LDA	1	0,00%	5	0
GESSA - CLINICA MEDICA DAS FONTAINHAS, LDA	2	0,00%	5	0
GESTÃO DE EQUIPAMENTOS DO MUNICIPIO DE CHAVES, E.M-S.A	2	0,00%	5	0
M J SILVA DIAS CLINICS, SAÚDE E BEM ESTAR, LDA	1	0,00%	4	1
MANUEL GUIMARÃES, LDA	1	0,00%	5	0
MANUEL MASSA LDA	1	0,00%	5	0
MEMÓRIA FAMOSA UNIP.LDA	2	0,00%	5	0
MIGUEL VIEIRA, LDA.	2	0,00%	5	0
ORALWEST, LDA.	2	0,00%	5	0
PENTAGONO SAUDE, UNIP, LDA	1	0,00%	5	0
REABE, CENTRO DE REABILITAÇÃO DE BENFICA, LDA	1	0,00%	5	0
SALVI-DENT, SERVIÇOS MÉDICO-DENTÁRIOS,LDA	1	0,00%	5	0
SANTA CASA DA MISERICÓRDIA DE ANADIA	1	0,00%	5	0
SANTA CASA DA MISERICÓRDIA DE CASTELO BRANCO	2	0,00%	5	0
SANTA CASA DA MISERICÓRDIA DE ESPOSENDE	1	0,00%	5	0

Entidades	Estabelecimentos reclamados	% Total processos (reclamação/ sugestão/ elogio)	Nº processos Ocorrência 2022	Nº processos Ocorrência em anos anteriores a 2022
SANTA CASA DA MISERICÓRDIA DE MONTEMOR-O-VELHO	1	0,00%	5	0
SAÚDE VIÁVEL, S.A.	1	0,00%	5	0
SIGNOSINOPSE, LDA.	1	0,00%	5	0
SISCARDIO-SERVIÇOS MÉDICOS ESPECIALIZADOS, LDA	1	0,00%	5	0
SMILE2IMPRESS, S.L., SOCIEDAD UNIPERSONAL - SUCURSAL EM PORTUGAL	1	0,00%	5	0
SORRISO TOTAL - ASSISTÊNCIA MÉDICA E DENTÁRIA LDA	1	0,00%	5	0
SORRISOCUMPRIDO - CLINICA DENTÁRIA, LDA	3	0,00%	5	0
SOUSA BARROS S.A.	1	0,00%	4	1
TOPCARE UNIPESOAL LDA	1	0,00%	5	0
AQUALAB - LABORATÓRIO CLINICO E DE SAUDE PUBLICA,SA.	4	0,00%	4	0
ASSOCIAÇÃO DE BENEFICÊNCIA DE SELMES E ALCARIA	1	0,00%	4	0
BUCO SMILE UNIPESOAL, LDA.	3	0,00%	4	0
CEDILE - CENTRO DE DIAGNÓSTICO POR IMAGEM DE LEIRIA, LDA.	1	0,00%	4	0
CENTRO CLÍNICO - JUNTA DE FREGUESIA DE BENFICA	1	0,00%	3	1
CENTRO DE IMAGEOLOGIA DE LAGOS, LDA	1	0,00%	4	0
CENTRO DE TOMOGRAFIA COMPUTORIZADA DE SETÚBAL,LDA	1	0,00%	4	0
CENTRO SOCIAL DA PARÓQUIA DE POLVOREIRA	1	0,00%	4	0
CLARA SAÚDE, LDA	2	0,00%	3	1
CLASSINEUTRA, LDA.	1	0,00%	4	0
CLINICA DO CORAÇÃO DO ALENTEJO S.A.	1	0,00%	4	0
CLÍNICA MÉDICA GERAÇÕES MULHER E CRIANÇA, LDA	1	0,00%	4	0
CLÍNICA MÉDICO DENTÁRIA ALTO DAS TORRES,LDA	3	0,00%	4	0
CLINICA RADIOLOGICA DAS OLAIAS,LDA	1	0,00%	4	0
CLÍNICAS LEITE, LDA	1	0,00%	3	1
CLIREFA-CLINICA DE REABILITAÇÃO DE FARO	1	0,00%	4	0
CLIREMA - CLINICA DE REABILITAÇÃO E MASSAGEM, LDA.	1	0,00%	4	0

Entidades	Estabelecimentos reclamados	% Total processos (reclamação/ sugestão/ elogio)	Nº processos Ocorrência 2022	Nº processos Ocorrência em anos anteriores a 2022
CMSM CENTRO MÉDICO SÃO MATEUS LDA	1	0,00%	3	1
CONSULTÓRIO RADIODIAGNÓSTICO DE ODIVELAS LDA	1	0,00%	4	0
CONSULTORIOS MEDICOS DE CALDAS DA RAINHA, LDA	1	0,00%	4	0
CORTEZ FERREIRA-CENTRO DE DIAGNÓSTICO PELA IMAGEM, LDA	1	0,00%	4	0
CPO - CLÍNICA PRIVADA DE OFTALMOLOGIA, SA	1	0,00%	4	0
CRX - CONSULTORIO DE RADIOLOGIA, LDA	1	0,00%	4	0
DENTALVIT-CLÍNICA MÉDICA E DENTÁRIA LDA.	1	0,00%	4	0
DR.JOAQUIM CHAVES, LABORATÓRIO ANÁLISES CLÍNICAS ALENTEJO, LDA.	2	0,00%	4	0
ECOBAL - ECOGRAFIA DE POMBAL, LDA.	1	0,00%	4	0
ECOMEDICA - CENTRO MEDICO DIAGNOSTICO, LDA	1	0,00%	4	0
FARIA MOITA LDA	2	0,00%	4	0
FISIMASSAGEM - CLÍNICA FISIATRICA DE BRAGA, LDA.	1	0,00%	4	0
FISIOMATO - CLÍNICA DE MEDICINA FÍSICA, LDA.	1	0,00%	4	0
FOCO SAUDE, S.A.	1	0,00%	4	0
GUILHERME TRALHÃO-CENTRO DE DIAGNOSTICO RADIOLOGICO LDA	1	0,00%	4	0
HOSPITAL MONSANTO, LDA.	1	0,00%	4	0
LABORATÓRIO DE ANÁLISES CLÍNICAS DA COVILHÃ,S.A.	1	0,00%	3	1
LABORATÓRIO MODERNO DE ANÁLISES CLÍNICAS DE ESPINHO, LDA.	1	0,00%	3	1
LACLINIC CLÍNICA DE MEDICINA DENTÁRIA SA	3	0,00%	4	0
MEEMPRESA MEDICINA DE EMPRESA, SA	2	0,00%	4	0
MEDICONDE-CLÍNICA DE MEDICINA FÍSICA E DE REABILITAÇÃO, LDA	1	0,00%	3	1
MODUSLAB-CENTRO DE ANÁLISES CLÍNICAS,LDA	2	0,00%	4	0
NUNES DA FRANCA GIL DE CANTOS & CHAMBEL LDA	1	0,00%	4	0
OPTICA AMPARO, LDA.	4	0,00%	3	1
PHYSIOHUB, LDA	2	0,00%	4	0
PIN - PARTNERS IN NEUROSCIENCE, LDA	2	0,00%	4	0

Entidades	Estabelecimentos reclamados	% Total processos (reclamação/ sugestão/ elogio)	Nº processos Ocorrência 2022	Nº processos Ocorrência em anos anteriores a 2022
PLURIBUS DIÁLISE - BENFICA, S.A.	1	0,00%	4	0
REPAIRSMILE,LDA	1	0,00%	4	0
SAINT CLINIC, UNIPESSOAL, LDA.	1	0,00%	4	0
SAMS DO SINDICATO DOS BANCÁRIOS DO NORTE	1	0,00%	4	0
SANTA CASA DA MISERICORDIA DE ESPINHO	1	0,00%	3	1
SANTA CASA DA MISERICORDIA DE SEVER DO VOUGA- SERVIÇOS MÉDICOS-SOCIAS	1	0,00%	4	0
SAÚDE ATLÂNTICA - GESTÃO HOSPITALAR S.A.	1	0,00%	4	0
SOLINCA CLASSIC, S.A.	2	0,00%	4	0
SORRISOS SEM BARREIRAS, LDA.	1	0,00%	4	0
SYNLABHEALTH ALENTEJO, S.A.	4	0,00%	3	1
SYNLABHEALTH ALGARVE, SA	2	0,00%	4	0
T. PEREIRA, R. COSTA E J. FERREIRA LDA	1	0,00%	4	0
A ANTA ASSOCIAÇÃO CULTURAL E DE DESENVOLVIMENTO DA BEIRÃ	1	0,00%	3	0
ABINICIO-CLÍNICA MÉDICA MATERNO INFANTIL, LDA.	1	0,00%	3	0
ANA CATARINA LOPES UNIPESSOAL LDA	1	0,00%	3	0
ARES DO PINHAL - ASSOCIAÇÃO DE RECUPERAÇÃO DE TOXICODEPENDENTES - IPSS	1	0,00%	3	0
BIOSURFIT SA	2	0,00%	3	0
BOCAS ALEGRES - MEDICINA DENTÁRIA E SAÚDE LDA.	2	0,00%	3	0
CASA DE SAÚDE DE SANTA CATARINA, LDA.	1	0,00%	2	1
CEME – CENTRO DE EXAMES RADIOLÓGICOS E ECOGRÁFICOS, UNIPESSOAL, LDA.	1	0,00%	3	0
CENTRO DE FISIOTERAPIA CENTRAL DE ALMADA LDA	1	0,00%	3	0
CENTRO DE MEDICINA FÍSICA E REABILITAÇÃO ODISET, L.DA	1	0,00%	3	0
CENTRO DE MEDICINA LABORATORIAL GERMANO DE SOUSA VISEU, LIMITADA	2	0,00%	3	0
CENTRO MEDICO E ENFERMAGEM CENTRAL BARCELOS , LDA	1	0,00%	3	0
CENTRO MEDICO SANTO ANTONIO LDA	1	0,00%	3	0
CFF - CLINICA FISIATRIA DE FAFE	1	0,00%	3	0

Entidades	Estabelecimentos reclamados	% Total processos (reclamação/ sugestão/ elogio)	Nº processos Ocorrência 2022	Nº processos Ocorrência em anos anteriores a 2022
CINTRAMÉDICA ERICEIRA, SERVIÇOS DE SAÚDE, LDA	1	0,00%	3	0
CLÍNICA BRIGANTINA, UNIPESSOAL, LDA	1	0,00%	2	1
CLINICA CENTRAL DA AREOSA, SERVIÇOS DE SAÚDE, LDA	1	0,00%	3	0
CLÍNICA CENTRAL DE QUARTEIRA, LDA.	1	0,00%	3	0
CLÍNICA DE MASSAMÁ LDA	2	0,00%	3	0
CLINICA DE MEDICINA FISICA E REABILITAÇÃO DO LUMIAR, LDA	1	0,00%	3	0
CLÍNICA DE S. COSME DE GONDOMAR II - MEDICINA FÍSICA E REABILITAÇÃO, S.A.	1	0,00%	1	2
CLINICA DENTALIMA, LDA	2	0,00%	3	0
CLINICA DENTÁRIA DE SÃO PAULO, LDA	2	0,00%	3	0
CLINICA DENTARIA E MEDICA DRªVANDA GANDUM LDA	1	0,00%	3	0
CLINICA ECORADIOLÓGICA DO CARTAXO, LDª	1	0,00%	2	1
CLINICA LOULETANA LDA	1	0,00%	3	0
CLINICA MÉDICA DA MARGINAL, LDA.	1	0,00%	3	0
CLÍNICA MÉDICA DENTÁRIA DR. FILIPE DINIS SALGUEIRO, LDA	1	0,00%	3	0
CLÍNICA NOVAS LUZES, FISIOTERAPIA E REABILITAÇÃO, LDA	1	0,00%	3	0
CLINICA OFTALMOLÓGICA JOAQUIM MIRA S.A.	2	0,00%	3	0
CLÍNICA S. MARCOS SERVIÇOS MÉDICOS LDA	1	0,00%	2	1
CLINICOSTA - MÉDICOS DENTISTAS, LDA	1	0,00%	3	0
COM CORPUS - CLINIC, LDA.	1	0,00%	3	0
CONTRASTE - RADIODIAGNÓSTICO E IMAGIOLOGIA, LDA.	1	0,00%	3	0
CRPM-CLINICA MÉDICA E DENTÁRIA,SA	1	0,00%	3	0
CSB - CLINICA DE SAÚDE DO BARREIRO	1	0,00%	3	0
DENTODINE CLINICA E LABORATORIO DE PROTESE DENTARIA, LDA	1	0,00%	3	0
DR. CALDEIRA MIGUÊNS MEDICINA FISICA E REABILITAÇÃO LDA	1	0,00%	3	0
DR. JOAQUIM CHAVES, CLÍNICAS MÉDICAS ALGARVE, LDA.	1	0,00%	3	0
DR. MIGUEL AFONSO - GASTROENTEROLOGIA E ENDOSCOPIA DIGESTIVA LDA.	2	0,00%	3	0

Entidades	Estabelecimentos reclamados	% Total processos (reclamação/ sugestão/ elogio)	Nº processos Ocorrência 2022	Nº processos Ocorrência em anos anteriores a 2022
DRA. ELISABETH AZEDO G. BARRETO, LDA	3	0,00%	3	0
EANES & TELES -MÉDICOS DENTISTAS LDA.	1	0,00%	3	0
ECO 4-ULTRASONOGRAFIA DIAGNOSTICA, LDA	1	0,00%	3	0
ELFOS - SOLUÇÕES AUDITIVAS, UNIPessoal LDA	1	0,00%	2	1
ENDOSUL-ENDOSCOPIA DIGESTIVA E GASTROENTEROLOGIA, LDA	1	0,00%	2	1
ETAPA TERNURENTA MEDICINA, LDA.	1	0,00%	3	0
FARORTOPEDICA LDA.	1	0,00%	3	0
FH - FUTURE HEALTHCARE, SA	1	0,00%	3	0
FISIAME - CENTRO DE MEDICINA FÍSICA E REABILITAÇÃO, UNIPessoal LDA.	1	0,00%	3	0
FISIOCARE, CENTRO MÉDICO DE REABILITAÇÃO LDA	1	0,00%	3	0
FUNDAÇÃO COI	2	0,00%	3	0
GAB.CARDIOLOGIA PROF. OVIDEO COSTA S.A.	1	0,00%	3	0
GRUPO SAÚDE NUNO MENDES.PT	1	0,00%	3	0
HPC, HOSPITAL PRIVADO DE CHAVES, S.A.	3	0,00%	3	0
IMA - IMAGENS MEDICAS ASSOCIADAS LDA	1	0,00%	3	0
INSTITUTO DO CORAÇÃO ASSOCIAÇÃO CIENTIFICA E TÉCNICA PRIVADA SEM FINS LUCRATIVOS	1	0,00%	3	0
JOÃO CARVALHO, S.A.	1	0,00%	3	0
LABDIAGNÓSTICA PATOLOGISTAS CLINICOS ASSOCIADOS, LDA	2	0,00%	2	1
LABMED SAÚDE - CENTRO DE DIAGNÓSTICO E SAÚDE, LDA	2	0,00%	3	0
LABORATÓRIO DE ANÁLISES CLINICAS JOSÉ MANUEL CHAU, S.A.	3	0,00%	3	0
LABORMEDIC - MEDICINA DO TRABALHO, LDA.	1	0,00%	3	0
LIGA DAS ASSOCIAÇÕES MUTUALISTAS DO PORTO	1	0,00%	3	0
LINDE SAÚDE, LDA.	1	0,00%	2	1
LUISA MAGALHAES RAMOS - CIRURGIA PLÁSTICA LDA	1	0,00%	3	0
M.A.D.I. DE VILA DO CONDE - MOVIMENTO DE APOIO AO DIMINUIDO INTELECTUAL	1	0,00%	3	0
MESETRAB - MEDICINA E SEGURANÇA NO TRABALHO, LDA	1	0,00%	3	0

Entidades	Estabelecimentos reclamados	% Total processos (reclamação/ sugestão/ elogio)	Nº processos Ocorrência 2022	Nº processos Ocorrência em anos anteriores a 2022
MUNICIPIO DO SABUGAL	1	0,00%	3	0
MUSSOC - ASSOCIAÇÃO MUTUALISTA DOS TRABALHADORES DA SOLIDARIEDADE E DA SEGURANÇA SOCIAL	1	0,00%	3	0
NDE - NÚCLEO DE DIAGNÓSTICO ECOGRÁFICO,LDA	2	0,00%	3	0
NEUROCOR - SERVIÇOS CLÍNICOS E DIAGNÓSTICOS, LDA.	1	0,00%	3	0
NOVA CLINICA GASTROFLAVIAE LDA.	1	0,00%	3	0
NUCLEARMED - INSTITUTO DE MEDICINA NUCLEAR S.A.	1	0,00%	3	0
ONE CLINICS OEIRAS, LDA.	1	0,00%	3	0
PINHO & MELO, LDA	1	0,00%	3	0
PINTO CAMELO MÉDICOS,CLINICA DE RECUPERAÇÃO FUNCIONAL SA.	1	0,00%	3	0
POLICLINICA DA ROTUNDA DOS ARNEIROS, LDA.	1	0,00%	3	0
POLICLÍNICA SANTO ANTÓNIO RIO MEÃO, LDA	2	0,00%	3	0
POLICLÍNICA SÃO TIAGO DE LOBÃO, SA	1	0,00%	3	0
PRETRAB - SOCIEDADE DE PREVENÇÃO E MEDICINA NO TRABALHO, LDA	1	0,00%	3	0
PROPRIARMONIA-UNIPessoal LDA.	1	0,00%	3	0
RISOS CARINHOSOS MEDICINA DENTÁRIA UNIPessoal LDA	3	0,00%	3	0
SALUTEM PROMISSUM - PRESTAÇÃO DE SERVIÇOS DE SAÚDE S.A.	2	0,00%	3	0
SANTA CASA DA MISERICÓRDIA DA AMADORA	2	0,00%	3	0
SANTA CASA DA MISERICORDIA DE AROUCA	1	0,00%	3	0
SANTA CASA DA MISERICORDIA DE GUIMARÃES	1	0,00%	3	0
SANTA CASA DA MISERICÓRDIA DO FUNDÃO	1	0,00%	3	0
SCMAV-UCCI - FRANCISCO MARQUES ESTACA JÚNIOR	1	0,00%	3	0
SEIALAB - LABORATÓRIO DE ANÁLISES CLINICAS DE SEIA, LDA	2	0,00%	2	1
SIIPEMOR-SOLUÇÕES DE INOVAÇÃO E INVESTIMENTO PESSOAL E EMPRESARIAL, LDA.	1	0,00%	3	0
SINFONIABUNDANTE UNIPessoal, LDA	1	0,00%	2	1
SMILE LINE, LDA	1	0,00%	1	2
SOCIEDADE DA ÁGUA DE LUSO, S.A.	1	0,00%	3	0

Entidades	Estabelecimentos reclamados	% Total processos (reclamação/ sugestão/ elogio)	Nº processos Ocorrência 2022	Nº processos Ocorrência em anos anteriores a 2022
SORRISO BEIRÃO LDA	2	0,00%	3	0
SORRISOS AO VENTO LDA	1	0,00%	3	0
SORRISOVAIDOSO, UNIPESSOAL, LDA	3	0,00%	3	0
SYNLABHEALTH TORRES NOVAS, UNIPESSOAL, LDA	2	0,00%	3	0
TAVICLINICA MEDICA LDA	1	0,00%	1	2
UNIDADE DE CUIDADOS CONTINUADOS JOÃO PAULO II - SANTA CASA DA MISERICÓRDIA DE MIRANDELA	1	0,00%	3	0
VENERÁVEL ORDEM DA TERCEIRA DE S. FRANCISCO	2	0,00%	2	1
WE CARE - PRESTAÇÃO DE SERVIÇOS DE SAÚDE, LDA	1	0,00%	3	0
3CL - REABILITAÇÃO MÉDICA, LDA.	1	0,00%	2	0
A BENEFICA E PROVIDENTE - ASSOCIAÇÃO MUTUALISTA	1	0,00%	2	0
A MUTUALIDADE DA MOITA-ASSOCIAÇÃO MUTUALISTA	1	0,00%	1	1
ABC PHYSIO CLÍNICA DE FISIOTERAPIA LDA	1	0,00%	1	1
ACADEMIA LPP LDA	1	0,00%	2	0
ACREDITA - IPSS	1	0,00%	2	0
ADMT - ASSOCIAÇÃO PARA O DESENVOLVIMENTO DA MEDICINA TROPICAL	1	0,00%	2	0
ADVANCECARE - GESTÃO DE SERVIÇOS DE SAÚDE S.A.	1	0,00%	2	0
ALCOBIA & SANTOS LDA	1	0,00%	0	2
ALVES, FERREIRA & BRAGA, LDA.	1	0,00%	0	2
ANA MARGARIDA PIRES E DIAS, LDA	1	0,00%	1	1
ANGELSMILE - CLÍNICA DENTÁRIA, LDA.	1	0,00%	2	0
APM APOIO MEDICO LDA	1	0,00%	2	0
ARMANDO LACERDA E RUI COSTA, LDA.	1	0,00%	2	0
ASSOCIAÇÃO DE BENEFICÊNCIA POPULAR DE GOUVEIA	1	0,00%	2	0
ASSOCIAÇÃO DE SOCORROS MUTUOS DE S. MAMEDE DE INFESTA, IPSS	1	0,00%	2	0
ASSOCIAÇÃO PORTUGUESA PROMOTORA DE SAÚDE E HIGIENE ORAL	1	0,00%	2	0
ATRY'S PORTUGAL MEDICINA MOLECULAR PORTO, S.A.	1	0,00%	1	1

Entidades	Estabelecimentos reclamados	% Total processos (reclamação/ sugestão/ elogio)	Nº processos Ocorrência 2022	Nº processos Ocorrência em anos anteriores a 2022
ATSFARMA II - PRODUTOS MÉDICOS E FARMACÊUTICOS, LDA.	2	0,00%	2	0
BELA SAÚDE - GESTÃO E CONSULTORIA NAS ÁREAS DA SAÚDE E BEM ESTAR LDA	1	0,00%	2	0
BEL-DIAGNÓSTICO - MULTISERVIÇOS DE ASSISTÊNCIA A CUIDADOS DE SAÚDE, LDA.	1	0,00%	2	0
BRUNA RAFAELA RAMOS ESTEVES, UNIPESSOAL LDA	1	0,00%	1	1
C.M.P. - CENTRO MÉDICO DE PATAIAS, LDA	1	0,00%	2	0
CADIN - NEURODESENVOLVIMENTO E INCLUSÃO	2	0,00%	2	0
CCG-CENTRO CLÍNICO DE GAIA, LDA.	1	0,00%	2	0
CCR-CONSULTÓRIO E CLÍNICA DE REABILITAÇÃO LDA	1	0,00%	1	1
CDFL-CLINICAS DENTAL FUSION, LDA	2	0,00%	2	0
CEBI-FUNDAÇÃO PARA O DESENVOLVIMENTO COMUNITÁRIO DE ALVERCA	1	0,00%	2	0
CEFIC - CENTRO CLÍNICO DE MEDICINA FÍSICA E REABILITAÇÃO DE CARCAVELOS, LDA.	1	0,00%	2	0
CENTRO CLÍNICO DR.HORÁCIO ROMANO LDª	1	0,00%	2	0
CENTRO CLINICO E DENTÁRIO SANTA CRUZ,LDA	2	0,00%	2	0
CENTRO CLINICO SÃO BRAZ LDª.	1	0,00%	2	0
CENTRO DE ESTUDOS DO CORAÇÃO, LDA	1	0,00%	2	0
CENTRO DE MEDICINA FÍSICA E DE REABILITAÇÃO DE ALVERCA DO RIBATEJO, LDA	1	0,00%	2	0
CENTRO MÉDICO D. DINIS, LDA.	1	0,00%	2	0
CENTRO MÉDICO DE AROUCA, LDA	1	0,00%	2	0
CENTRO MÉDICO DR. ALMEIDA GOMES, LDA.	1	0,00%	2	0
CERCITOP, CRL	1	0,00%	2	0
CERDEIRA GUERRA, SANTOS CARVALHO & CA, LDA	1	0,00%	2	0
CIL - CLÍNICA DE IMAGIOLOGIA DA LAPA, LDA.	1	0,00%	2	0
CINTRAMEDICA ESTORIL, SERVIÇOS DE SAÚDE, LDª.	1	0,00%	2	0
CITO - CITOLOGIA CLÍNICA LDA	1	0,00%	2	0
CLIAVE - CLINICA DO VALE DO AVE, LDA	1	0,00%	2	0
CLINEFE-CLÍNICA MÉDICO CIRÚRGICA DE GUEIFÃES, S.A.	2	0,00%	2	0

Entidades	Estabelecimentos reclamados	% Total processos (reclamação/ sugestão/ elogio)	Nº processos Ocorrência 2022	Nº processos Ocorrência em anos anteriores a 2022
CLÍNICA ALCAIDE, LDA.	1	0,00%	2	0
CLINICA ANTÓNIO ALBERTO DENTE SA	2	0,00%	2	0
CLÍNICA CENTRAL DO BONFIM, S. A.	2	0,00%	1	1
CLINICA DA CIDADE, SERVIÇOS MÉDICOS, LDA	1	0,00%	2	0
CLÍNICA DE FISIOTERAPIA DE SANTO ADRIÃO, LDA.	1	0,00%	2	0
CLÍNICA DE REABILITAÇÃO FÍSICA DE DULCÍDIO BASTOS, LDA	2	0,00%	1	1
CLÍNICA DENTÁRIA DE CÉLIA PORTELA SOUSA LDA	1	0,00%	2	0
CLÍNICA DENTÁRIA DIAS E MARTINS LDA	1	0,00%	2	0
CLINICA DENTÁRIA DRºGIL OLIVEIRA, LDA	1	0,00%	2	0
CLÍNICA DENTÁRIA FORNO DO TIJOLO, LDA.	2	0,00%	2	0
CLINICA DENTÁRIA INFANTE SAGRES LDA	1	0,00%	2	0
CLÍNICA DO JARDIM DAS AMOREIRAS	1	0,00%	2	0
CLÍNICA DOURALTO - SERVIÇOS MÉDICOS E DE DIAGNÓSTICO, LDA	1	0,00%	2	0
CLINICA DR. SANTA COMBA, MEDICINA DENTÁRIA, CIRURGIA PLÁSTICA, RECONSTRUTIVA E ESTÉTICA, LDA	1	0,00%	2	0
CLINICA GLOBAL DE SAÚDE. LDA	1	0,00%	2	0
CLINICA LUSO ESPANHOLA - SERVIÇOS MÉDICO - CIRURGICOS S.A.	1	0,00%	1	1
CLÍNICA MAIS SAÚDE DE JOANE, UNIPESSOAL LDA.	2	0,00%	2	0
CLINICA MEDICA DENTARIA ANDREA BALBINO LDA	1	0,00%	2	0
CLINICA MÉDICA E DENTÁRIA DO VALE DO TEJO, LDA	1	0,00%	2	0
CLÍNICA MÉDICA E DENTARIA DRA SUSANA MARTINS	2	0,00%	2	0
CLÍNICA MÉDICA E DENTÁRIA PEDRO POMBO, LDA.	1	0,00%	2	0
CLÍNICA MÉDICO DENTÁRIA DA PRELADA, LDA	1	0,00%	2	0
CLÍNICA MÉDICO DENTÁRIA DUARTE GUIMARÃES.LDA	1	0,00%	2	0
CLINICA MÉDICO-DENTÁRIA DRA CÉLIA GARRIDO,LDA	1	0,00%	2	0
CLÍNICA MÉDICO-DENTÁRIA FRANCISCO DELILLE, LDA	1	0,00%	2	0
CLINICA NOVA DE ALMADA,LDA.	1	0,00%	2	0

Entidades	Estabelecimentos reclamados	% Total processos (reclamação/ sugestão/ elogio)	Nº processos Ocorrência 2022	Nº processos Ocorrência em anos anteriores a 2022
CLÍNICA OFTALMOLÓGICA PROF. DOUTOR MANUEL MONTEIRO, LDA.	1	0,00%	2	0
CLÍNICA PAULO VI, LDA	1	0,00%	2	0
CLÍNICA S. CRISTÓVÃO-CLIN MEDICINA FÍSICA E REABILITAÇÃO OLHÃO	2	0,00%	2	0
CLÍNICA SIMPE, UNIPessoal LDA	1	0,00%	2	0
CLINICA ST.ª BEATRIZ	1	0,00%	2	0
CLINICAS ANTÓNIO COUTINHO, LDA	1	0,00%	2	0
CLINIMEFA-SERVIÇOS DE ASSISTÊNCIA MÉDICA SA	1	0,00%	2	0
CLIRONFE-CLINICA MÉDICA DE RONFE LDA	1	0,00%	2	0
CME - CENTRO MÉDICO DE MEDICINA FÍSICA E DE REABILITAÇÃO DE ESTARREJA, LDA	1	0,00%	2	0
CMIL-CLINICA MÉDICA INTERNACIONAL DE LISBOA,LDA.	1	0,00%	2	0
CONSULTÓRIO DENTÁRIO DR.SERGIO SERENO LDA	1	0,00%	2	0
CRONOSAÚDE GESTÃO HOSPITALAR, SA	1	0,00%	1	1
DENTAL COUNCIL, LDA	1	0,00%	2	0
DENTALPRESTIGE, CLÍNICA DE MEDICINA DENTÁRIA, LDA	1	0,00%	2	0
DENTARMED, CLINICA MÉDICA E DENTÁRIA,LDA	1	0,00%	2	0
DENTEJO-CLÍNICA MÉDICA E DENTÁRIA, LDA	1	0,00%	2	0
DENTORAL 2 - CLINICA DE MEDICINA DENTÁRIA LDA	1	0,00%	2	0
DERMACARE-CLÍNICA DE DERMATOLOGIA, LDA.	1	0,00%	2	0
DETALHES E DESAFIOS - SERVIÇOS MÉDICOS LDA	1	0,00%	2	0
DIMAG SA	1	0,00%	2	0
DORIAL - SAÚDE MENTAL, LDA.	1	0,00%	1	1
DR PIMENTEL TORRES, CLINICA ESTOMATOLOGICA LDA	1	0,00%	2	0
ECOFEIRA-CONSULTÓRIO DE ECOGRAFIA E RADIOLOGIA DA FEIRA,LDA	1	0,00%	1	1
EGIANALISE - LABORATORIO DE ANALISES CLINICAS LDA	2	0,00%	2	0
EMOÇÃO INICIAL, LDA	1	0,00%	2	0
EMSAUDE CUIDADOS MEDICOS E PARAMÉDICOS UNIPessoal LDA	1	0,00%	2	0

Entidades	Estabelecimentos reclamados	% Total processos (reclamação/ sugestão/ elogio)	Nº processos Ocorrência 2022	Nº processos Ocorrência em anos anteriores a 2022
ESAGE II - CLÍNICA FISIÁTRICA DA FOZ, LDA	1	0,00%	2	0
ESPIMAR,CLINICA MÉDICO-CIRURGICA,LDA.	1	0,00%	1	1
ESUMÉDICA - PRESTAÇÃO DE CUIDADOS MÉDICOS, S.A.	1	0,00%	2	0
FÃO & FAO - SAÚDE GLOBAL, LDA.	1	0,00%	2	0
FARMÁCIA CHAO VERDE	1	0,00%	2	0
FARMÁCIA SIMOES DE EIXO LDA.	1	0,00%	1	1
FERNANDA, RUI E GRAÇA - ACTIVIDADES MÉDICAS, LDA	2	0,00%	2	0
FIDELIDADE - COMPANHIA DE SEGUROS, S.A.	2	0,00%	2	0
FILIPE MAGALHÃES RAMOS, LDA	2	0,00%	1	1
FILIPE SOUSA MARTINS-SERVIÇOS MÉDICOS, UNIPESSOAL LDA	1	0,00%	2	0
FISINEME CLINICA FISIATRICA LDA	1	0,00%	2	0
FISIOAVENIDA - CLÍNICA MÉDICA, LDA.	1	0,00%	2	0
FISIOTEAM	1	0,00%	2	0
FISIOTERAPIA DE VISEU, LDA	1	0,00%	2	0
FISIOTORRES - CENTRO CLÍNICO E DE FISIOTERAPIA DE TORRES VEDRAS	2	0,00%	2	0
FISITROFA - CLINICA DE MEDICINA FÍSICA E REABILITAÇÃO, LDA.	1	0,00%	2	0
FISIXIRA - CENTRO DE RECUPERAÇÃO DE VILA FRANCA DE XIRA, LDA	1	0,00%	2	0
FORTIUS CLINIC, LDA.	1	0,00%	1	1
FREGUESIA DE CABEÇO DE VIDE	1	0,00%	2	0
G.A.T - GRUPO DE ATIVISTAS EM TRATAMENTOS	2	0,00%	2	0
GABIMATE - GABINETE DE IMAGIOLOGIA DE MATOSINHOS, LDA	1	0,00%	2	0
GABRIEL & GABRIEL, LDA	1	0,00%	2	0
GINOECO II - RESSONÂNCIA MAGNÉTICA S.A	1	0,00%	2	0
GOMES&GRANJA, CLÍNICA MÉDICA DENTÁRIA DE VISEU, LTDA	1	0,00%	2	0
GRA-GABINETE DE RADIOLOGIA DE AZEMÉIS S.A.	1	0,00%	2	0
GRANDOSMILE, LDA	1	0,00%	2	0

Entidades	Estabelecimentos reclamados	% Total processos (reclamação/ sugestão/ elogio)	Nº processos Ocorrência 2022	Nº processos Ocorrência em anos anteriores a 2022
GREAT OCEAN MEDICAL CARE, LDA	1	0,00%	2	0
GRUPO DE AÇÃO SOCIAL CRISTÃ	1	0,00%	2	0
GSD, SERVIÇOS MÉDICOS LDA	1	0,00%	2	0
GUERRA DA ROCHA CLÍNICA MÉDICA LDA	1	0,00%	2	0
HELDER DE SOUSA MONTEIRO, LDA	1	0,00%	2	0
HIDDEN HEARING (PORTUGAL), UNIPESSOAL, LDA	2	0,00%	2	0
HL PLAZA - CLÍNICA INTERNACIONAL DE TAVIRA, LDA	1	0,00%	2	0
IBERICO FERREIRA SAUDE, LDA.	1	0,00%	2	0
IF TA, LDA	1	0,00%	2	0
IM SAÚDE - INSTITUTO MÉDICO CIRURGICO,LDA.	1	0,00%	2	0
IMAGEM DIAGNÓSTICA, CENTRO DE IMAGEM MÉDICA, S.A.	1	0,00%	2	0
IMA-RAD - SERVIÇOS MÉDICOS, S.A.	1	0,00%	2	0
IMEI LDA.	1	0,00%	2	0
IMUNOLAB C.D.IMUNOLÓGICO SA	2	0,00%	2	0
INVOLVEPEOPLE - GESTÃO DE SAÚDE E UNIDADES HOSPITALARES, LDA.	1	0,00%	2	0
J. GIL AGOSTINHO, LDA.	1	0,00%	2	0
JOANA MORIMITSU ATIVIDADES MÉDICAS UNIPESSOAL LDA	1	0,00%	2	0
JOÃO JOSINO DA COSTA, LDA.	1	0,00%	2	0
JORGE REIS, LDA	1	0,00%	2	0
JOSÉ FONTES, LDA	1	0,00%	2	0
JUSTCARE - CLINICA INTERNACIONAL DE VILAMOURA, LDA	1	0,00%	2	0
LABNINURAS, LABORATÓRIO DE ANÁLISES CLÍNICAS, LDA	1	0,00%	1	1
LABORATÓRIO DE ANÁLISES CLÍNICAS DR.ª MATILDE SAMPAIO, LDA	1	0,00%	2	0
LABORATÓRIO DE ANÁLISES CLÍNICAS VALE DO SOUSA, LDA.	2	0,00%	2	0
LIGA DE AMIGOS DO HOSPITAL GARCIA DE ORTA	1	0,00%	2	0
LUÍS MARINHO LABORATÓRIO ANÁLISES CLÍNICAS, LDA	2	0,00%	2	0

Entidades	Estabelecimentos reclamados	% Total processos (reclamação/ sugestão/ elogio)	Nº processos Ocorrência 2022	Nº processos Ocorrência em anos anteriores a 2022
LUÍS UVA - SERVIÇOS MÉDICOS, LDA.	1	0,00%	2	0
LUXURY CLINIC, LDA.	1	0,00%	2	0
LUZDOC - SERVIÇO MÉDICO INTERNACIONAL, LDA	1	0,00%	2	0
M.A.B-CLINICA DE FISIOTERAPIA & ESTÉTICA AVANÇADA, LDA	1	0,00%	2	0
MAGISMED, LDA	2	0,00%	1	1
MANOPH- LABORATÓRIO DE ENDOSCOPIA E MOTILIDADE DIGESTIVA LDA	2	0,00%	2	0
MARIA LUISA LEÃO LDA	1	0,00%	2	0
MÁRIO DE OLIVEIRA, LDA.	1	0,00%	2	0
MCROS - SERVIÇOS MEDICOS, LDA	1	0,00%	2	0
MEDAVANTIS, UNIPessoal LDA	1	0,00%	2	0
MEDICAL ART CENTER - CLÍNICA MÉDICA, LDA	2	0,00%	2	0
MEDICAL TRUST - CLÍNICA MÉDICA E DENTÁRIA, UNIPessoal LDA	1	0,00%	2	0
MEDICINA FÍSICA E DE REABILIT. DE SANTO AMARO DE OEIRAS,SA	1	0,00%	2	0
MEDICINFÃES, LDA	1	0,00%	2	0
MEDIFIDES, LDA	2	0,00%	2	0
MOIBAR CENTRO DE MEDICINA FÍSICA E DE REABILITAÇÃO DO BARREIRO LDA	1	0,00%	2	0
MONARCH HEALTH CARE, LDA	1	0,00%	2	0
MOVI - FÍSICA, CENTRO MED. FÍSICA E REAB. LDA	1	0,00%	2	0
NATURIDADE PORTO DE MÓS, S.A.	1	0,00%	2	0
NBALANCE SOLUÇÕES INTEGRADAS DE EMAGRECIMENTO, S.A.	2	0,00%	2	0
NEUTRÃO, CENTRO DE RADIODIAGNÓSTICO LDA	1	0,00%	2	0
NOVA DENTISMED	1	0,00%	2	0
NUNO PINTO LEITE, IMAGIOLOGIA UNIPessoal LDA.	1	0,00%	2	0
OFICINA DOS MIMOS- CENTRO DE DESENVOLVIMENTO DA CRIANÇA E DA FAMÍLIA DO SUL LDA.	1	0,00%	2	0
OFTALCONDE, CLÍNICA OFTALMOLÓGICA LDA	1	0,00%	2	0
ONDA DE SORRISOS, LDA	1	0,00%	2	0

Entidades	Estabelecimentos reclamados	% Total processos (reclamação/ sugestão/ elogio)	Nº processos Ocorrência 2022	Nº processos Ocorrência em anos anteriores a 2022
ONDINA BENTO, LDA	1	0,00%	2	0
ORIGINALDENTE - PRESTAÇÃO DE SERVIÇOS MÉDICOS E DENTÁRIOS E ENFERMAGEM, LDA	1	0,00%	2	0
P.D.F.E. PROTESES DENTARIAS FIXAS E ESQUELETICAS LDA.	1	0,00%	1	1
P.R. MÉDICOS PREST CUID SAÚDE ORAL,LDA	2	0,00%	2	0
POLICLÍNICA CENTRAL DA FIGUEIRA DA FOZ, LDA	1	0,00%	2	0
POLICLINICA DE CASAL DE CAMBRA, LDA	1	0,00%	0	2
POLICLÍNICA DE S. PAULO LDª	1	0,00%	2	0
POLICLÍNICA SÃO BRÁS, LDA.	1	0,00%	2	0
POLICLÍNICA VIANENSE, LDA.	1	0,00%	1	1
POLICLINICA VILLAS DE PALMELA, LDA	1	0,00%	2	0
PORTIFISIO,LDª	1	0,00%	2	0
POSITIVE BEHAVIOURS LDA	1	0,00%	2	0
PRESODENTE CONSULTORIO MÉDICO E DENTARIO,LDA	1	0,00%	2	0
RAMOS & BRUNO,LDA	1	0,00%	2	0
RAP - REABILITAÇÃO AUDITIVA PORTUGAL, LDA.	2	0,00%	2	0
RECOVER LIFE, S.A.	1	0,00%	2	0
REFILIS- REABILITAÇÃO FÍSICA DE LISBOA, LDA.	1	0,00%	2	0
REMICLÍNICA, CLINICA MÉDICA E DENTÁRIA, LDA.	1	0,00%	1	1
ROLLAR - ALOJAMENTO PARA IDOSOS SA	1	0,00%	1	1
SALA DE RADIOLOGIA CENTRAL DE BRAGA, LDA.	1	0,00%	2	0
SALUDENTAL CLINICA MÉDICO-DENTÁRIA LDA	1	0,00%	1	1
SALUSCARE,LDA.	1	0,00%	2	0
SALUSLIVE - CENTRO TERAPEUTICO LDA.	1	0,00%	2	0
SANTA CASA DA MISERICÓRDIA DA MARINHA GRANDE	1	0,00%	2	0
SANTA CASA DA MISERICÓRDIA DE ÁGUEDA	1	0,00%	2	0
SANTA CASA DA MISERICORDIA DE ARCOS DE VALDEVEZ	1	0,00%	2	0

Entidades	Estabelecimentos reclamados	% Total processos (reclamação/ sugestão/ elogio)	Nº processos Ocorrência 2022	Nº processos Ocorrência em anos anteriores a 2022
SANTA CASA DA MISERICÓRDIA DE FIGUEIRÓ DOS VINHOS	1	0,00%	2	0
SANTA CASA DA MISERICÓRDIA DE ÍLHAVO	1	0,00%	2	0
SANTA CASA DA MISERICÓRDIA DE LAGOS	1	0,00%	2	0
SANTA CASA DA MISERICÓRDIA DE PALMELA	1	0,00%	2	0
SANTA CASA DA MISERICÓRDIA DE PORTIMÃO	1	0,00%	2	0
SANTA CASA DA MISERICÓRDIA DE SABROSA	1	0,00%	2	0
SANTA CASA DA MISERICÓRDIA DE SETÚBAL	1	0,00%	2	0
SANTA CASA DA MISERICÓRDIA DE VIZELA	1	0,00%	2	0
SANUS VITAE- CENTRO MÉDICO NOSSA SENHORA DO ROSÁRIO L.DA	1	0,00%	2	0
SAÚDE 365 DIAS, LDA.	1	0,00%	2	0
SAUDEMAR-CENTRO MÉDICO TERAPÊUTICO E DIAGNÓSTICO, LDA	1	0,00%	2	0
SECURILABOR - CENTRO DE SEGURANÇA MÉDICO LABORAL, LDA	2	0,00%	2	0
SÊNIOR COMPANY & CARE - ACOMPANHAMENTO A IDOSOS, LDA	1	0,00%	2	0
SIMBIOSOXIGÉNIO, LDA	1	0,00%	2	0
SISOS & SORRISOS, LDA	1	0,00%	2	0
SLICESPIRIT, LDA	1	0,00%	2	0
SMP - SERVIÇO MÉDICO PERMANENTE, S.A.	2	0,00%	1	1
SOFIA SIMÕES ALVES,CLÍNICA DENTÁRIA LDA	1	0,00%	2	0
SSCP - SERVIÇOS DE SAÚDE CURATIVOS E PREVENTIVOS, LDA	1	0,00%	2	0
STOMINVEST - SOCIEDADE, LDA	1	0,00%	2	0
THE PERFECT THING, CLINICA MÉDICO DENTÁRIA LDA	2	0,00%	2	0
TIAGO BAPTISTA FERNANDES - CIRURGIA PLÁSTICA, LDA	1	0,00%	2	0
TIAGOS CLÍNICA, LDA.	1	0,00%	2	0
TLIMTLIM - EQUIPA TERAPÊUTICA, LDA	1	0,00%	0	2
TRUECLINIC,LDA	1	0,00%	2	0
UNIDADE DE CUIDADOS CONTINUADOS LONGA DURAÇÃO - SANTA CASA DA MISERICÓRDIA VIMIOSO	1	0,00%	2	0

Entidades	Estabelecimentos reclamados	% Total processos (reclamação/ sugestão/ elogio)	Nº processos Ocorrência 2022	Nº processos Ocorrência em anos anteriores a 2022
URCURA - CLÍNICA DE URGÊNCIAS AMBULATÓRIAS, LDA	1	0,00%	2	0
VIVISOL PORTUGAL - CUIDADOS DOMICILIÁRIOS, UNIPessoal LDA	2	0,00%	2	0
WEALCLINIC,LDA	1	0,00%	2	0
WILD HEART, LDA.	1	0,00%	2	0
XAVIER, MANSILHA & MACEDO - CLÍNICA MÉDICA, LDA	1	0,00%	2	0
X-ECO DIAGNÓSTICO MÉDICO, LDA	1	0,00%	2	0
3DXI CENTRO DE IMAGEM MÉDICA, LDA	1	0,00%	1	0
47 PLUS, UNIPessoal, LDA	1	0,00%	1	0
A. DOMINGOS CORREIA - PRÓTESE DENTÁRIA, LDA.	1	0,00%	1	0
ABC-ALGARVE BIOMEDICAL CENTER	1	0,00%	1	0
ABRANFIR-CLINICA MEDICA E DE REABILITAÇÃO	1	0,00%	1	0
ABRISAÚDE - PRESTAÇÃO DE SERVIÇOS NA ÁREA DE CUIDADOS DE SAÚDE LDA	1	0,00%	1	0
ABRUCLINICA LDA	1	0,00%	1	0
ACR CUIDADOS MEDICO-DENTARIOS UNIPessoal LDA	1	0,00%	1	0
ACROBATIC TITLE SA	1	0,00%	0	1
AGMR- SAÚDE, LDA	1	0,00%	0	1
AGNUS DEI, LDA	1	0,00%	1	0
ALEA - CENTRO DE DESENVOLVIMENTO TÉCNICO E HUMANO	1	0,00%	1	0
ALEXANDRE FRANCO & EVELINE FRANCO, LDA	1	0,00%	1	0
ALGARFISIO - CLÍNICA DE FISIOTERAPIA DO ALGARVE LDA.	1	0,00%	1	0
ALLSANUS, PRESTAÇÃO DE SERVIÇOS MÉDICOS LDA	1	0,00%	0	1
ALMEIDA & RAPOSO, LDA	1	0,00%	1	0
ALMEIDA D'EÇA BAPTISTA LDA	1	0,00%	1	0
ALQUIMIA DA SAÚDE LDA	1	0,00%	1	0
ALVERSORRISO-CLÍNICA MÉDICA-DENTÁRIA,UNIPessoal, LDA	1	0,00%	1	0
ALVIDENTORAL-CLINICA MEDICA LDA	1	0,00%	1	0

Entidades	Estabelecimentos reclamados	% Total processos (reclamação/ sugestão/ elogio)	Nº processos Ocorrência 2022	Nº processos Ocorrência em anos anteriores a 2022
AMD - ATELIER MÉDICO DENTÁRIO, LDA.	1	0,00%	1	0
AMORIM & BARBOSA, LDA	1	0,00%	0	1
ANA BARBOSA & PEDRO GOMES - ATIVIDADES DE MEDICINA DENTÁRIA, LDA.	1	0,00%	1	0
ANA CATARINA LEITÃO - MEDICINA E PRÓTESES DENTÁRIAS, LDA.	1	0,00%	0	1
ANA MARIA CARMO - CARDIOTESTE LDA	1	0,00%	1	0
ANA MEXIA - CLÍNICA DENTÁRIA, LDA.	1	0,00%	1	0
ANA PATRICIA MACÁRIO, UNIPESSOAL LDA	1	0,00%	1	0
ANDIAS FERREIRA - SERVIÇOS MEDICO DENTARIOS UNIP LDA	1	0,00%	1	0
ANDREA POLICLINICA, LDA	1	0,00%	1	0
ANDREIA ALBUQUERQUE, LDA	1	0,00%	1	0
ANTONIO CARLINDO MORAIS UNIPESSOAL LDA	1	0,00%	1	0
APDL- ADMINISTRAÇÃO DOS PORTOS DO DOURO, LEIXÕES E VIANA DO CASTELO, S.A.	1	0,00%	1	0
ARCOS MÉDICA, C.M.DENTÁRIO, LDA.	1	0,00%	1	0
ARMANDO JAIME FERREIRA E SILVA,UNIPESSOAL,LDA.	1	0,00%	1	0
ARUNCE ANÁLISES CLÍNICAS, LDA	1	0,00%	1	0
ASAL - ASSISTENCIA MÉDICA NO TRABALHO S A	1	0,00%	1	0
ASSOCIAÇÃO CULTURAL E DE APOIO SOCIAL DE OLHÃO	1	0,00%	1	0
ASSOCIAÇÃO DE APOIO SOCIAL DA PORTUGAL TELECOM	1	0,00%	1	0
ASSOCIAÇÃO DE BENEFICÊNCIA LUSO-ALEMÃ	1	0,00%	1	0
ASSOCIAÇÃO DE EDUCAÇÃO FISICA E DESPORTIVA	1	0,00%	1	0
ASSOCIAÇÃO DE SOCORROS MÚTUOS DE SERZEDO	1	0,00%	1	0
ASSOCIAÇÃO DE SOLIDARIEDADE SOCIAL DE FARMINHÃO	1	0,00%	0	1
ASSOCIAÇÃO HUMANITÁRIA BOMBEIROS VOLUNTÁRIOS TIRSENSES	1	0,00%	1	0
ASSOCIAÇÃO HUMANITÁRIA DE BOMBEIROS DE PAREDE - "AMADEU DUARTE"	1	0,00%	1	0
ASSOCIAÇÃO HUMANITÁRIA DOS BOMBEIROS VOLUNTÁRIOS DE VALADARES	1	0,00%	1	0
ASSOCIAÇÃO HUMANITARIA DOS BOMBEIROS VOLUNTARIOS DO MONTIJO	1	0,00%	0	1

Entidades	Estabelecimentos reclamados	% Total processos (reclamação/ sugestão/ elogio)	Nº processos Ocorrência 2022	Nº processos Ocorrência em anos anteriores a 2022
ASSOCIAÇÃO PARA O TRATAMENTO DAS TOXICODEPENDÊNCIAS	1	0,00%	1	0
ASSOCIAÇÃO PARA RECUPERAÇÃO CIDADÃOS INADAPTADOS DA LOUSÃ (A.R.C.I.L.)	1	0,00%	1	0
ASSOCIAÇÃO PORTUGUESA DE PAIS E AMIGOS DO CIDADÃO DEFICIENTE MENTAL DE COIMBRA	1	0,00%	1	0
ASSOCIAÇÃO PORTUGUESA DE PORTADORES DE TRISSOMIA 21	1	0,00%	1	0
ASSOCIAÇÃO S. M. FAMILIAR VIMARANENSE	1	0,00%	1	0
ATTICA CLINIC - SERVIÇOS MÉDICOS, LDA	1	0,00%	1	0
AUDICEN - CENTRO DE AUDIOFONOLOGIA, LDA	1	0,00%	1	0
AVENIDA 202 CENTRO DE REABILITAÇÃO ORAL, LDA.	1	0,00%	1	0
AVINTESAUDE - POLICLINICA, UNIPessoal, LDA	1	0,00%	1	0
BARBOSA & BARROSO - SERVIÇOS MÉDICOS LDA.	1	0,00%	1	0
BARCELLAB, LDA	1	0,00%	1	0
BARRIGUITAS-CENTRO DE PRE E POS PARTO, LDA.	1	0,00%	1	0
BAUEN DENTAL LISBOA, NLDC III, LDA	1	0,00%	1	0
BEBÉ VIDA CIÊNCIAS PARA A VIDA, SA	1	0,00%	1	0
BELAUDIÇÃO,LDA	1	0,00%	1	0
BIRRE MEDICAL CLINIC LDA	1	0,00%	1	0
BOCA FELIZ - SERVIÇOS MÉDICOS DENTÁRIOS, LDA.	1	0,00%	1	0
BRIGHT CLINIC - CENTRO MÉDICO E DENTÁRIO ESPECIALIZADO, LDA	1	0,00%	1	0
BRUNO FILIPE ALMEIDA GOMES UNIP, LDA	1	0,00%	1	0
C.D.B.I. - CENTRO DE DIÁLISE DA BEIRA INTERIOR, S.A.	1	0,00%	1	0
C.I.R.O - CLÍNICA INTEGRADA DE REABILITAÇÃO ORAL	1	0,00%	1	0
C.R.A. CENTRO DE RADIOLOGIA, LDA.	1	0,00%	1	0
CA4M CONSULTÓRIO MÉDICO, LDA.	1	0,00%	1	0
CACV - CONSULTÓRIO DE ANGIOLOGIA E CIRURGIA VASCULAR, LDA	1	0,00%	1	0
CAIRES & SILVA, PRESTAÇÃO DE SERVIÇOS MÉDICOS LDA.	1	0,00%	1	0
CALENDÁRIO DO TEMPO - LDA	1	0,00%	1	0

Entidades	Estabelecimentos reclamados	% Total processos (reclamação/ sugestão/ elogio)	Nº processos Ocorrência 2022	Nº processos Ocorrência em anos anteriores a 2022
CAMPODENTE UNIPessoal, LDA	1	0,00%	1	0
CARDICOR- CENTRO DE DIAGNÓSTICO DE CARDIOLOGIA LDA.	1	0,00%	1	0
CARDOSO & ROCHA - SERVIÇOS MÉDICOS, LDA.	1	0,00%	1	0
CARISMA POPULAR, LDA	1	0,00%	1	0
Carla Pinho Sociedade Unipessoal, Lda	1	0,00%	1	0
CARLA PIRES & ISABEL ABREU- SERVIÇOS DE MEDICINA DENTÁRIA, LDA	1	0,00%	1	0
CARNEIRO & PIMENTA, LDA.	1	0,00%	1	0
CARRILHO & PALMEIRÃO, LDA	1	0,00%	1	0
CASA AGRÍCOLA CATARINO JACINTO, LDA	1	0,00%	1	0
CASA DE REPOUSO QUINTA DA RELVA	1	0,00%	1	0
CASA DE SAÚDE DE AMARES, LDA.	1	0,00%	1	0
CATARINA LUCAS - PSICOLOGIA E DESENVOLVIMENTO, LDA.	1	0,00%	1	0
CÁTIA FERNANDES CARVALHO, UNIPessoal LDA.	1	0,00%	1	0
CCB - CENTRO DE CARDIOLOGIA DE BARCELOS, LDA	1	0,00%	1	0
CCL - CENTRO CLÍNICO DA LUZ, LDA.	1	0,00%	1	0
CCO-LH,LDA	1	0,00%	1	0
CDSL-CENTRO DE DIAGNÓSTICO DE S.LAZARO, LDA.	1	0,00%	1	0
CECLIROMA-CENTRO CLÍNICO ROMA LDA	1	0,00%	1	0
CELESTIAL ORDEM TERCEIRA DA SANTÍSSIMA TRINDADE	1	0,00%	1	0
CÉLULABÓNUS - CENTRO DE ESTUDOS NEUROFISIOLÓGICOS, LDA	1	0,00%	1	0
CEMEARE II - CENTRO MÉDICO DE ASSISTÊNCIA À REPRODUÇÃO, LDA.	1	0,00%	1	0
CEMPRE - CENTRO DE ESPECIALIDADES MÉDICAS E PREVENÇÃO, LDA	1	0,00%	1	0
CENFISAR-CENTRO DE REABILITAÇÃO FÍSICA DE ARRUDA DOS VINHOS, LDA	1	0,00%	1	0
CENIUDE - CENTRO DE APOIO À SAÚDE, LDA	1	0,00%	1	0
CENTRALMED - SAÚDE HIGIENE E SEGURANÇA, LDA	1	0,00%	1	0
CENTRO CIRÚRGICO DENTÁRIO E ORTODÔNTICO S.A.	1	0,00%	1	0

Entidades	Estabelecimentos reclamados	% Total processos (reclamação/ sugestão/ elogio)	Nº processos Ocorrência 2022	Nº processos Ocorrência em anos anteriores a 2022
CENTRO CLINICA MEDICA DO FUNDÃO LDA	1	0,00%	1	0
CENTRO CLINICO DE SÃO LUCAS LDª	1	0,00%	1	0
CENTRO CLINICO SANTOS & FERREIRA LDA	1	0,00%	1	0
CENTRO DE CARDIOLOGIA DO BARREIRO, LDA	1	0,00%	1	0
CENTRO DE ENFERMAGEM AVENIDA POMBAL LDA.	1	0,00%	1	0
CENTRO DE ENFERMAGEM DE LAGOS LDA	1	0,00%	1	0
CENTRO DE FISIOTERAPIA DE BEJA, LDA.	1	0,00%	0	1
CENTRO DE IMPLANTOLOGIA E ESTÉTICA DENTÁRIA - DR. ANTÓNIO AMORIM, LDA	1	0,00%	1	0
CENTRO DE MEDICINA E ENFERMAGEM DA MEALHADA, LDA.	1	0,00%	1	0
CENTRO DE MEDICINA FISICA ANTUNES E PIMENTEL, LDA.	1	0,00%	1	0
CENTRO DE MEDICINA FÍSICA E DE REABILITAÇÃO CENTRAL DO MONTIJO, LDA.	1	0,00%	1	0
CENTRO DE MEDICINA LABORATORIAL GERMANO DE SOUSA - ÉVORA	1	0,00%	1	0
CENTRO DE RADIODIAGNÓSTICO DE ÉVORA, LDA	1	0,00%	1	0
CENTRO DE REABILITAÇÃO DE S. JORGE, LDA	1	0,00%	1	0
CENTRO DE RECUPERAÇÃO FUNCIONAL DE LEÇA DA PALMEIRA	1	0,00%	1	0
CENTRO DE SOLIDARIEDADE DE BRAGA - PROJECTO HOMEM	1	0,00%	1	0
CENTRO HOSPITALAR DE VILA NOVA DE GAIA	1	0,00%	1	0
CENTRO MEDICINA LABORATORIAL GERMANO DE SOUSA, SA	1	0,00%	0	1
CENTRO MEDICINA SANTO AMARO LDA	1	0,00%	1	0
CENTRO MEDICO DE DOENÇAS RENAIAS, S.A.	1	0,00%	0	1
CENTRO MÉDICO DE SÃO PEDRO DE TORRES VEDRAS, LDA	1	0,00%	1	0
CENTRO MÉDICO E DENTÁRIO DE S. SEBASTIÃO DE DR. INÊS JORGE	1	0,00%	1	0
CENTRO MEDICO-DENTARIO DR.JOAOQUIM SALVADOR ROQUE, LDA	1	0,00%	1	0
CENTROFIRE - CENTRO DE MEDICINA FISICA E DE REABILITAÇÃO, LDA	1	0,00%	1	0
CENTROMEDIFÍSICA, LDA.	1	0,00%	1	0
CEPAME - CENTRO PARTICULAR DE MEDICINA E ENFERMAGEM, LDA	1	0,00%	1	0

Entidades	Estabelecimentos reclamados	% Total processos (reclamação/ sugestão/ elogio)	Nº processos Ocorrência 2022	Nº processos Ocorrência em anos anteriores a 2022
CERETIR-CENTRO DE REABILITAÇÃO FÍSICA (TIRES) LDA	1	0,00%	1	0
CERRO-CONSULTÓRIO DE ESTOMATOLOGIA, RADIOLOGIA E REABILITAÇÃO ORAL, LDA.	1	0,00%	1	0
CGC CENTRO DE GENÉTICA CLÍNICA E PATOLOGIA, S.A.	1	0,00%	1	0
CHOT - CENTRO NEFROLÓGICO OURÉM-TOMAR,LDA.	1	0,00%	1	0
CIDIF-CENTRO DE IMAGIOLOGIA DIAGNOSTICA DE FAMILICÃO S.A.	1	0,00%	1	0
CINESICENTRO-CENTRO DE CINESITERAPIA, LDA	1	0,00%	1	0
CINICA MÉDICO-DENTÁRIA DR. VITOR MOREIRA LDA.	1	0,00%	1	0
CINTRAMEDICA, CLINICA DE DIAGNOSTICO, LDª.	1	0,00%	1	0
CINZA & ROSA- UNIPESSOAL, LDA.	1	0,00%	1	0
CLIABUM - CLÍNICA MÉDICA DENTÁRIA, LDA.	1	0,00%	1	0
CLICÁRDIA-CLÍNICA DE DIAGNÓSTICO E TERAPÉUTICA, LDª.	1	0,00%	1	0
CLICASTRO - CLINICA MÉDICA, LDA.	1	0,00%	1	0
CLIDOCOR, CLINICA DOENÇAS DO CORAÇÃO, LDA	1	0,00%	1	0
CLIGENUS - CONSULTÓRIOS MÉDICOS, UNIPESSOAL, LDA.	1	0,00%	1	0
CLIGERAL-SERV. CLIN.ESP.MEDICINA GERAL, S.A.	1	0,00%	1	0
CLIMAG LDA	1	0,00%	1	0
CLIMOR - CENTRO CLÍNICO DE MONTEMOR-O-NOVO, LDA	1	0,00%	1	0
CLINEVE - CLÍNICA C. C. MENDES LDA	1	0,00%	1	0
CLINI21 - CLÍNICA MEDICA LDA	1	0,00%	1	0
CLINIALBA- CLINICA DR. ALDIR JOSE ALBA LDA	1	0,00%	0	1
CLINIARTICO, CLÍNICA MÉDICA E ANÁLISES, LDA	1	0,00%	1	0
CLINICA OBSTETRICA DRª DELFINA LEITE. LDA	1	0,00%	1	0
CLINICA A LACOBRIENSE	1	0,00%	1	0
CLINICA AJL LDA	1	0,00%	1	0
CLINICA ALGOPROVA	1	0,00%	0	1
CLINICA AMARANTE CA, S.A.	1	0,00%	1	0

Entidades	Estabelecimentos reclamados	% Total processos (reclamação/ sugestão/ elogio)	Nº processos Ocorrência 2022	Nº processos Ocorrência em anos anteriores a 2022
CLINICA C.B.G. LDA	1	0,00%	1	0
CLINICA CAPÃO FILIPE, LDA	1	0,00%	1	0
CLINICA CATARINA FONTES, LDA	1	0,00%	1	0
CLINICA CENTRAL - CENTRO MEDICO DE VIZELA, LDª	1	0,00%	1	0
CLINICA CENTRAL DA RADIAL ,LDA	1	0,00%	0	1
CLINICA CENTRAL DE TIRES, LDA	1	0,00%	1	0
CLÍNICA CENTRAL DO PORTO, LDA	1	0,00%	1	0
CLINICA CENTRAL PÓVOA DE SANTA IRIA, LDA	1	0,00%	1	0
CLINICA COSTA VERDE, LDA	1	0,00%	0	1
CLINICA DA CRIANÇA SOCIEDADE UNIPessoal LDA	1	0,00%	1	0
CLINICA DA QUINTA DA CRUZ, LDA	1	0,00%	1	0
CLINICA DA RIBEIRA,SERVIÇOS MEDICOS LDA	1	0,00%	1	0
CLÍNICA DA VÁRZEA, LDA.	1	0,00%	1	0
CLINICA DAS CONCHAS LDA	1	0,00%	1	0
CLINICA DE CARDIOLOGIA DR. MACHADO LEMOS LDA.	1	0,00%	1	0
CLÍNICA DE EIRIZ - CLÍNICA MÉDICO CIRÚRGICA E DENTÁRIA LDA	1	0,00%	1	0
CLÍNICA DE FISIOPATOLOGIA RESPIRATÓRIA MONTE DA VIRGEM, LDA	1	0,00%	1	0
CLINICA DE FISIOTERAPIA E RECUPERAÇÃO DA MAIA LDA	1	0,00%	1	0
CLÍNICA DE MEDICINA DENTÁRIA DA COVILHÃ, LDª	1	0,00%	1	0
CLÍNICA DE MEDICINA DENTÁRIA DO BARREIRO	1	0,00%	1	0
CLÍNICA DE MEDICINA DENTÁRIA NOVA MOITA LDA	1	0,00%	1	0
CLÍNICA DE MEDICINA DENTÁRIA ORTHO TEK, LDA	1	0,00%	1	0
CLINICA DE MEDICINA DENTARIA PIEDENSE,LDA.	1	0,00%	1	0
CLINICA DE MEMÓRIA DRª BELINA NUNES, LDA	1	0,00%	1	0
CLINICA DE REABILITAÇÃO DE CARNAXIDE	1	0,00%	1	0
CLÍNICA DE REABILITAÇÃO FÍSICA IRMÃOS OLIVEIRA BASTOS, LDA	1	0,00%	1	0

Entidades	Estabelecimentos reclamados	% Total processos (reclamação/ sugestão/ elogio)	Nº processos Ocorrência 2022	Nº processos Ocorrência em anos anteriores a 2022
CLINICA DE REABILITAÇÃO FUNCIONAL DE FELGUEIRAS , LDA	1	0,00%	1	0
CLÍNICA DE RECUPERAÇÃO FUNCIONAL DA TRINDADE, LDA.	1	0,00%	1	0
CLÍNICA DE S. COSME DE GONDOMAR III - MEDICINA DENTÁRIA E PRÓTESE, S.A.	1	0,00%	1	0
CLÍNICA DEL DUQUE-REABILITAÇÃO ORAL E ESTÉTICA DENTÁRIA UNIPESSOAL LDA.	1	0,00%	1	0
CLÍNICA DENTÁRIA - LARANJEIRAS DA LUZ, LDA	1	0,00%	1	0
CLINICA DENTÁRIA DA TERRA, LDA	1	0,00%	1	0
CLÍNICA DENTÁRIA DR. LUIS NEVES LDA.	1	0,00%	1	0
CLÍNICA DENTÁRIA DRA. LOURDES VERÍSSIMO UNIPESSOAL,LDA	1	0,00%	1	0
CLÍNICA DENTÁRIA GRAÇA LEÇA, LDA	1	0,00%	1	0
CLÍNICA DENTÁRIA MARQUES TEODÓZIO LDA.	1	0,00%	1	0
CLÍNICA DENTÁRIA OLIVEIRA E LAMAS	1	0,00%	1	0
CLÍNICA DENTÁRIA PERSONAL UNIPESSOAL, LDA	1	0,00%	1	0
CLINICA DENTARIA RICARDO HENRIQUES, LDA	1	0,00%	1	0
CLINICA DENTÁRIA SÉRGIO AZEVEDO II, UNIPESSOAL, LDA	1	0,00%	1	0
CLÍNICA DENTÁRIA TEODÓZIO, LDA	1	0,00%	1	0
CLÍNICA DENTÁRIA-LUISA SILVA, LDA.	1	0,00%	0	1
CLINICA DO CERTOMA-CLINICA MÉDICO DENTÁRIA DE ANADIA, LDA	1	0,00%	1	0
CLINICA DO CORAÇÃO DO ALGARVE	1	0,00%	1	0
CLINICA DO POBRAL LDA	1	0,00%	1	0
CLINICA DO SLB, UNIPESSOAL LDA	1	0,00%	1	0
CLINICA DR. ALBERTO LOPES, UNIPESSOAL, LDA.	1	0,00%	1	0
CLÍNICA DR. DAVID AIRES, LDA.	1	0,00%	1	0
CLINICA DR.GOMES DA CRUZ LDA	1	0,00%	1	0
CLINICA DRA SANDRA MANSO, LDA	1	0,00%	1	0
CLINICA DRA. ROSA & GUERREIRO, LDA	1	0,00%	1	0
CLINICA FISIATRICA DAS ANTAS, UNIPESSOAL, LDA	1	0,00%	1	0

Entidades	Estabelecimentos reclamados	% Total processos (reclamação/ sugestão/ elogio)	Nº processos Ocorrência 2022	Nº processos Ocorrência em anos anteriores a 2022
CLINICA LASER DE BELEM LDA	1	0,00%	1	0
CLÍNICA LUSOXYRA, UNIPESSOAL, LDA	1	0,00%	1	0
CLINICA MED. DENTÁRIA DR. LUISA F. UNIP. LDA	1	0,00%	1	0
CLÍNICA MÉDICA 24 DE AGOSTO, LDA.	1	0,00%	1	0
CLINICA MÉDICA CIRURGICA DE SÃO COSME	1	0,00%	1	0
CLÍNICA MÉDICA DA FOZ - MÉDICOS EM CASA, C.R.L.	1	0,00%	1	0
CLINICA MÉDICA DE BENAVENTE LDA	1	0,00%	1	0
CLINICA MÉDICA DE SANTO ANTONIODE V. N. FAMALICÃO, LDA.	1	0,00%	0	1
CLÍNICA MÉDICA DENTÁRIA DE FÃO, LDA	1	0,00%	1	0
CLINICA MÉDICA DENTÁRIA DE S. JOÃO, LDA	1	0,00%	1	0
CLÍNICA MÉDICA DENTÁRIA DE SANTO ANTÓNIO DE BOLONHA, UNIPESSOAL LDA.	1	0,00%	1	0
CLÍNICA MÉDICA DENTÁRIA DR. VITOR BORGES, LDA.	1	0,00%	1	0
CLÍNICA MÉDICA DOUTOR JOAQUIM COELHO, LDA.	1	0,00%	1	0
CLINICA MÉDICA DR. JOSÉ BELMIRO, LDA	1	0,00%	1	0
CLINICA MEDICA DRA. ADELIA DIAS FORTUNA E DR. JOSÉ LOPES FORTUNA, LDA	1	0,00%	1	0
CLINICA MÉDICA DRA. ANABELA LOPES,LDA	1	0,00%	1	0
CLINICA MEDICA E DENTARIA CLÁUDIA GIL, LDA.	1	0,00%	1	0
CLINICA MÉDICA E DENTÁRIA DA PRAÇA DE ESPANHA, LDA	1	0,00%	1	0
CLINICA MÉDICA E DENTÁRIA DO COLÉGIO MILITAR	1	0,00%	1	0
CLINICA MEDICA E DENTARIA DOS FIDALGUINHOS	1	0,00%	1	0
CLÍNICA MÉDICA E DENTÁRIA DRª SUSANA OLIVEIRA LDA.	1	0,00%	1	0
CLÍNICA MÉDICA E DENTÁRIA DRA. VÂNIA ROBUSTA	1	0,00%	1	0
CLÍNICA MÉDICA E DENTÁRIA INTEGRADA-DORA & COSTA MATOS LDA	1	0,00%	1	0
CLINICA MÉDICA SORRAIA, LDA	1	0,00%	1	0
CLINICA MÉDICA TERRAS DE SANTA MARIA LDA	1	0,00%	1	0
CLÍNICA MÉDICA VILA DO PAÇO, LDA.	1	0,00%	1	0

Entidades	Estabelecimentos reclamados	% Total processos (reclamação/ sugestão/ elogio)	Nº processos Ocorrência 2022	Nº processos Ocorrência em anos anteriores a 2022
CLÍNICA MÉDICA-CIRÚRGICA DO MARQUÊS, LDA.	1	0,00%	1	0
CLINICA MEDICINA DENTÁRIA ANTUÃ	1	0,00%	1	0
CLINICA MEDICINA DENTARIA PERES DE SOUSA, LDA	1	0,00%	0	1
CLÍNICA MEDICINA FÍSICA E REABILITAÇÃO DA REBORDOSA, LDA.	1	0,00%	1	0
CLINICA MÉDICO - DENTÁRIA SANDRA SILVA, LDA.	1	0,00%	1	0
CLÍNICA MÉDICO DENTÁRIA DENTISTI P, LDA	1	0,00%	1	0
CLINICA MEDICO DENTARIA DR DAWA LDA	1	0,00%	0	1
CLÍNICA MÉDICO DENTÁRIA DR JOÃO CORREIA DE MORAIS, UNIP. LDA	1	0,00%	1	0
CLINICA MEDICO DENTARIA DR. RICARDO RODRIGUES & DRA. CLAUDIA PEIXOTO, LDA.	1	0,00%	1	0
CLINICA MEDICO DENTARIA NOSSA SENHORA DO ROSÁRIO,LDA	1	0,00%	0	1
CLINICA MEDICO DENTARIA VALE DO SOUSA, LDA	1	0,00%	1	0
CLÍNICA MÉDICO-CIRÚRGICA DO MARCO DE CANAVESES, S.A.	1	0,00%	1	0
CLINICA MÉDICO-DENTÁRIA DA AVª DE MATOSINHOS LDA	1	0,00%	0	1
CLÍNICA MÉDICO-DENTÁRIA DA RENOVAÇÃO, LDª.	1	0,00%	1	0
CLINICA MÉDICO-DENTÁRIA DR. FRANCISCO FERNANDES DO VALE LDA.	1	0,00%	1	0
CLÍNICA MÉDICO-DENTÁRIA DR.ª ROSALIA CASAIS,LDA	1	0,00%	1	0
CLINICA MEDICO-DENTÁRIA DRA. HELENA B. SANTOS LDA.	1	0,00%	1	0
CLÍNICA MOTA-CLINICA DE MEDICINA DENTÁRIA DE LEIRIA SA	1	0,00%	1	0
CLÍNICA MOTUS LDA	1	0,00%	1	0
CLINICA NOSSA SENHORA FARO,LDA	1	0,00%	1	0
CLÍNICA OFICINA DA SAÚDE, LDA	1	0,00%	1	0
CLINICA OFTALMOLÓGICA DR. JOÃO CRUZ NASCIMENTO	1	0,00%	1	0
CLÍNICA OFTALMOLÓGICA DRA. TERESA FONSECA LDA.	1	0,00%	1	0
CLÍNICA PAIS, LDA.	1	0,00%	1	0
CLINICA RADIOLOGIA GERAL PAREDES LDA.	1	0,00%	1	0
CLÍNICA S. JOSÉ DE VILA NOVA DE FAMALICÃO, LDA	1	0,00%	1	0

Entidades	Estabelecimentos reclamados	% Total processos (reclamação/ sugestão/ elogio)	Nº processos Ocorrência 2022	Nº processos Ocorrência em anos anteriores a 2022
CLINICA S.I. DE PEDRO MONTEIRO, UNIPessoal LDA.	1	0,00%	1	0
CLÍNICA SANTA BÁRBARA, LDA.	1	0,00%	1	0
CLÍNICA SOCIAL RAINHA SANTA A.C.E.	1	0,00%	1	0
CLINICA TERAPIA FISICA, LDA	1	0,00%	1	0
CLINICA VILAREALENSE DE ENDOSCOPIA ,LDA	1	0,00%	1	0
CLINISEIA-CLINICA MEDICA E DENTARIA UNIPessoal, LDA.	1	0,00%	0	1
CLINISETE-TERAPIA E CUIDADOS DE SAÚDE, UNIPessoal, LDA	1	0,00%	1	0
CLINUPE - CLÍNICA DO NORTE DE RASTREIO, LDA.	1	0,00%	1	0
CLIPREL - CLÍNICA DA PRELADA, LDA.	1	0,00%	1	0
CLIRAPE CLINICA RADIOLOGICA DE PENICHE LDA	1	0,00%	1	0
CLIREG - CENTRO CLÍNICO DE REGUENGOS, LDA.	1	0,00%	1	0
CLISO-LM-CLÍNICA DE SAÚDE OCUPACIONAL-LABORATÓRIO MÓVEL,S.A.	1	0,00%	1	0
CLITIRSO CLINICA MÉDICA CIRÚRGICA DE SANTO TIRSO	1	0,00%	1	0
CM2C - CENTRO MÉDICO DE MICROCIURGIA CAPILAR, UNIPessoal, LDA.	1	0,00%	1	0
CMD SORRISO GLOBAL, LDA	1	0,00%	1	0
CMSJ, LDA	1	0,00%	1	0
CNS SAÚDE, LDA	1	0,00%	1	0
COMED - SERVIÇOS MÉDICOS, LDA	1	0,00%	1	0
CONCEPT CARE UNIPessoal, LDA.	1	0,00%	1	0
CONDE & CASTRO LDA	1	0,00%	1	0
CONFRARIA DE NOSSA SENHORA DA NAZARÉ	1	0,00%	1	0
CONSTANTSMILE, LDA	1	0,00%	1	0
CONSULTARRUDA, LDA	1	0,00%	1	0
CONSULTOPICO-PRESTAÇÃO DE SERVIÇOS MÉDICOS E DENTÁRIOS ,LDA	1	0,00%	1	0
CONSULTORIO DENTARIO DR.ª LEILA BRANDÃO UNIPessoal LDA	1	0,00%	1	0
CONSULTÓRIO MÉDICO DENTÁRIO SAMPAIO E MELO, LDA	1	0,00%	1	0

Entidades	Estabelecimentos reclamados	% Total processos (reclamação/ sugestão/ elogio)	Nº processos Ocorrência 2022	Nº processos Ocorrência em anos anteriores a 2022
CONSULTORIO MEDICO DRª SONIA COSTA LDA	1	0,00%	1	0
CONSULTORIOS MIGUEL LOURO, LDA	1	0,00%	0	1
COPA-CLINICA OFTALMOLOGICA PEREIRA ALVES LDA	1	0,00%	1	0
CORGO, LANZINHA E MONTEIRO LDA.	1	0,00%	1	0
CPM - CLINICA PSICOLÓGICA E MÉDICA DE VISEU LDA	1	0,00%	1	0
CPS-CLINICA PEDIÁTRICA DE SETÚBAL	1	0,00%	1	0
CRIAR - CLÍNICA DE DESENVOLVIMENTO E SAÚDE LDA	1	0,00%	1	0
CRID - CENTRO DE REABILITAÇÃO E INTEGRAÇÃO DE DEFICIENTES	1	0,00%	1	0
CRISOSTOMO & CRISOSTOMO LDA	1	0,00%	1	0
CUF - GESTÃO DE CLIENTES E DE SERVIÇOS DE SAÚDE, S.A.	1	0,00%	1	0
CUTISVITAE-SOCIEDADE DERMATOLÓGICA,LDA	1	0,00%	1	0
DANIEL SANTOS SILVA & ISABEL EIRO VAÍA, LDA	1	0,00%	1	0
DCLINIC-CLINICA DENTARIA LDA	1	0,00%	1	0
DÉCIO GONÇALVES GERÓNIMO	1	0,00%	1	0
DENTAL CAIRES, LDA.	1	0,00%	1	0
DENTALBERÇO, CÍNICA MÉDICA E MÉDICA DENTÁRIA LDA.	1	0,00%	1	0
DENTALEXPERT LDA	1	0,00%	1	0
DENTALPLUS- CLÍNICA MÉDICA DENTÁRIA, LDA	1	0,00%	1	0
DENTALSTAR-CLÍNICA DENTÁRIA, LDA	1	0,00%	0	1
DENTATIV-CLÍNICAS DENTÁRIAS,LDA	1	0,00%	1	0
DENTAVE, CLÍNICA DENTÁRIA DE AVEIRO, LDA	1	0,00%	1	0
DENTES GIROS - SAÚDE ORAL, CLÍNICAS DE MEDICINA DENTÁRIA, LDA	1	0,00%	1	0
DERMAGE LDA.	1	0,00%	1	0
DERMO KORPUS SERVIÇOS DE SAUDE LDA	1	0,00%	1	0
DERMODIAL SERVIÇOS MÉDICOS LDA	1	0,00%	1	0
DESTRAVA LÍNGUAS - ATIVIDADES DE SAÚDE, EDUCAÇÃO E BEM-ESTAR	1	0,00%	1	0

Entidades	Estabelecimentos reclamados	% Total processos (reclamação/ sugestão/ elogio)	Nº processos Ocorrência 2022	Nº processos Ocorrência em anos anteriores a 2022
DETETARSORRISOS SERVIÇOS MÉDICOS E DENTÁRIOS UNIPessoal, LDA.	1	0,00%	0	1
DGRSP - HOSPITAL PRISIONAL S. JOÃO DE DEUS	1	0,00%	1	0
DIAGNÓSTICO IMAGIOLÓGICO DE AZEITÃO, LDA.	1	0,00%	1	0
DIAGNOSTICUM - CLÍNICA DE DIAGNÓSTICO DA FIGUEIRA DA FOZ, LDA	1	0,00%	1	0
DIALVERCA - SOCIEDADE MÉDICA, S.A.	1	0,00%	1	0
DIAS PATRÍCIO - PSIQUIATRIA E MEDICINA LDA	1	0,00%	1	0
DIMASUL-DIAGNÓSTICO PELA IMAGEM DO SUL,LDA.	1	0,00%	1	0
DOMI SAÚDE, LDA	1	0,00%	1	0
DOUBLEDEMENT - MEDICINA DENTÁRIA UNIPessoal, LDA	1	0,00%	1	0
DOUTORPÉ-CLINICA DE PODOLOGIA E MÉDICA ESPECIALIZADA LDA	1	0,00%	1	0
DR J RIBEIRO BREDÁ, SERV. DE OFTALMOLOGIA, UNIPessoal, LDA.	1	0,00%	1	0
DR. A JORGE ROZEIRA LDA	1	0,00%	1	0
DR. ADRIANO FIGUEIREDO LDA	1	0,00%	0	1
DRA DANIELA MOREIRA FOLHAS, UNIPessoal LDA	1	0,00%	1	0
DRA.TERESA PAIVA-CENTRO DE ELECTROENCEFALOGRAFIA E NEUROFISIOLOGIA CLINICA LDA	1	0,00%	1	0
DRAWNSPACE-PSIQUIATRIA E PSICOTERAPIA, LDA	1	0,00%	1	0
DRERGO - ÓPTICA APLICADA, LIMITADA	1	0,00%	1	0
DUALCLINIC SALDANHA LDA	1	0,00%	1	0
ECOCLINISSET CENTRO DE ECOGRAFIAS DE SETUBAL - LDA	1	0,00%	1	0
ECOFETUS- SERVIÇOS MÉDICOS LDA	1	0,00%	1	0
ECOSAÚDE – EDUCAÇÃO, INVESTIGAÇÃO E CONSULTORIA EM TRABALHO, SAÚDE E AMBIENTE, S.A.	1	0,00%	1	0
EDGAR MESQUITA, LDA.	1	0,00%	1	0
EDUARDO LUIS FERNANDES RIBEIRO BREDÁ	1	0,00%	1	0
E-Fit, Unipessoal, Lda.	1	0,00%	1	0
ELECTRÃO - CENTRO DE RADIODIAGNOSTICO LDA	1	0,00%	1	0
ELSA MORGADO, LDA	1	0,00%	1	0

Entidades	Estabelecimentos reclamados	% Total processos (reclamação/ sugestão/ elogio)	Nº processos Ocorrência 2022	Nº processos Ocorrência em anos anteriores a 2022
ENFERMÉDICA-CENTRO DE ENFERMAGEM E ESPECIALIDADES MÉDICAS DE TONDELA, LDA.	1	0,00%	1	0
ENTRE PONTES, UNIPessoal ,LDA	1	0,00%	1	0
EQUIPADENTE LABORATÓRIO DE PRÓTESE DENTÁRIA LDA	1	0,00%	0	1
ERA UMA VEZ - CLÍNICA MÉDICA, UNIPessoal LD	1	0,00%	0	1
ERGUER ASSOCIAÇÃO PARA REABILITAÇÃO DE TOXICODEPENDENTES	1	0,00%	1	0
ESTAÇÃO TRINDADE LDA	1	0,00%	1	0
EUROCLUBE DE SAÚDE PRESTAÇÃO DE SERVIÇOS, LDA.	1	0,00%	1	0
EUROROMA - CONSULTÓRIO MÉDICO E DENTÁRIO, LDª	1	0,00%	1	0
FABIÃO & SANTOS LDA	1	0,00%	1	0
FÁBRICA DO SORRISO - CLINICAS MÉDICAS E DENTÁRIAS, LDA	1	0,00%	1	0
FABRIOPTICA - FABRICA DOS OCULOS UNIPessoal, LDA	1	0,00%	1	0
Faculdade de Medicina Dentária da Universidade de Lisboa - Clínica Universitária (não registado)	1	0,00%	1	0
FARMACIA ANDRADE LDA	1	0,00%	1	0
FARMACIA BIRRA, UNIPessoal, LDA	1	0,00%	1	0
FARMACIA CAMPOS	1	0,00%	1	0
FARMACIA ELISIO ANDRADE	1	0,00%	1	0
FARMACIA MARTIM MONIZ	1	0,00%	1	0
FARMACIA MOREIRA PADRÃO LDA.	1	0,00%	1	0
FARMÁCIA REIS OLIVEIRA, UNIPessoal, LDA	1	0,00%	0	1
FARMACIA SENHORA DA AJUDA UNIPessoal LDA	1	0,00%	0	1
FARMÁCIA SERRA DO BARRIO LDA	1	0,00%	1	0
FARMAJANEIRO UNIPessoal LDA	1	0,00%	0	1
FARMODIÉTICA-COSMÉTICA, DIETÉTICA E PRODUTOS FARMACÊUTICOS, S.A	1	0,00%	1	0
FERNANDA GALO, LDA.	1	0,00%	1	0
FERREIRA E BARBOSA, CUIDADOS DE SAÚDE LDA	1	0,00%	1	0
FERREIRA LOPES SERVIÇOS MÉDICOS, LDA	1	0,00%	1	0

Entidades	Estabelecimentos reclamados	% Total processos (reclamação/ sugestão/ elogio)	Nº processos Ocorrência 2022	Nº processos Ocorrência em anos anteriores a 2022
FERREIRA SIMÕES E PEREIRA-CUIDADOS DE SAÚDE , LDA	1	0,00%	1	0
FHVC - FUTURE HEALTHCARE VIRTUAL CLINIC, UNIPESSOAL LDA	1	0,00%	1	0
FILOMENA NUNES, LDA.	1	0,00%	1	0
FISAVIN -CLÍNICA DE FISIOTERAPIA DE AVINTES, LDA	1	0,00%	1	0
FISIART LDA	1	0,00%	1	0
FISIATRIS- RECUPERAÇÃO FÍSICA, LDA.	1	0,00%	1	0
FISBRAGA CLINICA MEDICINA FISICA E REABILITAÇÃO DE BRAGA, LDA.	1	0,00%	1	0
FISICE - CENTRO DE MEDICINA FISICA DR RUI DE MOURA, LDA	1	0,00%	1	0
FISIDINAMICA REAB. LDA	1	0,00%	1	0
FISIMESTRE - CENTRO DE FISIOTERAPIA E SAÚDE LIMITADA	1	0,00%	1	0
FISIMINHO - FISIOTERAPIA E REABILITAÇÃO LDA	1	0,00%	1	0
FISIO ONE CLINICA DE FISIOTERAPIA LIMITADA	1	0,00%	1	0
FISIO PLUS GUARDA LDA	1	0,00%	1	0
FISIOENERGY, LDA	1	0,00%	1	0
FISIOFAFE - MEDICINA FÍSICA E DE REABILITAÇÃO DE FAFE S A	1	0,00%	1	0
FISIOGAIA-CLINICA RECUPERAÇÃO FUNCIONAL.LDA	1	0,00%	1	0
FISIONASCE - SERVIÇOS CLÍNICOS, LDA	1	0,00%	1	0
FISIORAD - CLÍNICA DE RADIOLOGIA E REABILITAÇÃO DE FELGUEIRAS, LDA.	1	0,00%	1	0
FISIORIB - CENTRO DE RECUPERAÇÃO DA FIGUEIRA DA FOZ - DR. BRUNO RIBEIRO, LDA	1	0,00%	1	0
FISISEVER - MEDICINA FISICA E REABILITAÇÃO LDA.	1	0,00%	1	0
FLAVIMÉDICA, LDA.	1	0,00%	1	0
FOCO SAÚDE (FIÃES), LDA	1	0,00%	1	0
FOLLOW THE SMILE LDA	1	0,00%	1	0
FONTESMENDES REABILITAÇÃO ORAL LDA	1	0,00%	1	0
FUNDAÇÃO ADFP -ASSISTÊNCIA,DESENVOLVIMENTO E FORMAÇÃO PROFISSIONAL	1	0,00%	1	0
FUNDAÇÃO AFID DIFERENÇA	1	0,00%	1	0

Entidades	Estabelecimentos reclamados	% Total processos (reclamação/ sugestão/ elogio)	Nº processos Ocorrência 2022	Nº processos Ocorrência em anos anteriores a 2022
FUNDAÇÃO ANTÓNIO MANUEL FIGUEIREDO SARDINHA	1	0,00%	1	0
FUNDAÇÃO JOAQUIM ANTÓNIO FRANCO E SEUS PAIS	1	0,00%	1	0
FUNDAÇÃO MARIA INÁCIA VOGADO PERDIGÃO SILVA	1	0,00%	1	0
G.F.D. - GABINETE DE FISIOTERAPIA NO DESPORTO, LDA	1	0,00%	1	0
GABINETE DE PSICOLOGIA ALIADOS, LDA	1	0,00%	1	0
GAGLIARDINI & PATRÍCIO LDA	1	0,00%	1	0
GARCIA & LUNA CLÍNICA DE MEDICINA DENTÁRIA E ESTÉTICA FACIAL, LDA	1	0,00%	1	0
GERIAVI 01V1, S.A.	1	0,00%	1	0
GESCONSULTA-CLÍNICA MÉDICA E DENTÁRIA, LDA	1	0,00%	1	0
GEV - GRUPO DE ESTUDOS VASCULARES, LDA.	1	0,00%	1	0
GFS - SERVIÇOS MÉDICOS DO CORAÇÃO, LDA	1	0,00%	1	0
GIGA SAÚDE, S.A.	1	0,00%	1	0
GILENAMAR- CENTRO DE MEDICINA E ENFERMAGEM,LDA	1	0,00%	0	1
GLAZVADENT SOCIEDADE DE PRESTAÇÃO DE SERVIÇOS MÉDICO-DENTARIOS LDA.	1	0,00%	1	0
GLOBALCARE, CUIDADOS MÉDICOS LDA.	1	0,00%	1	0
GRAÇA & XISTO GONÇALVES, LDA	1	0,00%	0	1
GRANDVISION PORTUGAL UNIPessoal, LDA	1	0,00%	0	1
GRUPO PRONTO DENTE, LDA.	1	0,00%	0	1
GSSI, LDA	1	0,00%	1	0
GTTMI - GABINETE DE TERAPIAS MANUAIS E MEDICINA INTEGRADA	1	0,00%	1	0
GUADIDENTE LDA	1	0,00%	1	0
GUERREIRO & NETO - MEDICINA DE REABILITAÇÃO LDA	1	0,00%	1	0
GUIMADENT- CLÍNICA MÉDICA LDA	1	0,00%	1	0
HABILADO, S.A.	1	0,00%	1	0
HB - HOSPITAL BRAGANÇA, S.A.	1	0,00%	1	0
HELENA SOFIA GONÇALVES RODRIGUES	1	0,00%	1	0

Entidades	Estabelecimentos reclamados	% Total processos (reclamação/ sugestão/ elogio)	Nº processos Ocorrência 2022	Nº processos Ocorrência em anos anteriores a 2022
HELENA TODA BRITO - DERMATOLOGIA LDA	1	0,00%	1	0
HEMO-ATLÂNTICO - CENTRO DE HEMODIÁLISE DO ATLÂNTICO SA	1	0,00%	1	0
HHP - HELDER HORTA PEREIRA, LDA.	1	0,00%	1	0
HQSAUDE CLINICA DE ENDOSCOPIA DIGESTIVA, UNIPessoal LDA	1	0,00%	0	1
HURRY2BHAPPY LDA	1	0,00%	1	0
I.C.E., INSTITUTO CLÍNICO DE ÉVORA, LDA	1	0,00%	1	0
I.L.M-SOCIEDADE DE PRESTAÇÃO DE SERVIÇOS MÉDICOS LDA.	1	0,00%	1	0
IBEROFTALCONDE - SERVIÇOS DE SAÚDE, LDA.	1	0,00%	1	0
ICG - INSTITUTO TERAPÉUTICO DE GUIMARÃES, LDA.	1	0,00%	1	0
IDBL.INSTITUTO MEDICO DENTARIO DE BEJA,LDA	1	0,00%	1	0
IDEV - INSTITUTO MÉDICO-DENTÁRIO DE ÉVORA, LDA.	1	0,00%	1	0
IMPÉRIO DENTAL CLINIC LDA	1	0,00%	1	0
INCENTIVAR DESENVOLVIMENTO E SAÚDE INFANTO-JUVENIL,LDA	1	0,00%	1	0
INSTITUTO DENTÁRIO DO ALTO DAS AMOREIRAS, LDA	1	0,00%	1	0
INSTITUTO MÉDICO SCALABITANO, LDA.	1	0,00%	1	0
INSTITUTO NACIONAL DE SAÚDE DR. RICARDO JORGE (INSA)	1	0,00%	1	0
INSTITUTO PORTUGUÊS DO SANGUE E DA TRANSPLANTAÇÃO, IP	1	0,00%	1	0
INSTITUTO RUA E SAMPAIO, LDA.	1	0,00%	1	0
INVESTIMENTOS BE CLINIQUE, LDA.	1	0,00%	1	0
IRIA REVEZ, SERVIÇOS DE SAÚDE,LDA	1	0,00%	1	0
IRMANDADE DA SANTA CASA DA MISERICÓRDIA DE S. MIGUEL REFOJOS	1	0,00%	1	0
IRMANDADE DE NOSSA SENHORA DAS NECESSIDADES DA SANTA CASA DA MISERICÓRDIA DE VILA NOVA DE POIARES	1	0,00%	1	0
ISABEL DE SALES, UNIPessoal LDA	1	0,00%	1	0
IVO E VANDA NUNES, LDA	1	0,00%	1	0
J. MENDES & FELIX, LDA	1	0,00%	1	0
J.I.M. MEDICARE PRODUTOS DE SAUDE, LDA	1	0,00%	1	0

Entidades	Estabelecimentos reclamados	% Total processos (reclamação/ sugestão/ elogio)	Nº processos Ocorrência 2022	Nº processos Ocorrência em anos anteriores a 2022
J.P.CUNHA - OFTALMOLOGIA,LDA.	1	0,00%	0	1
JAIME ESPÍRITO SANTO UNIPessoal, LDA	1	0,00%	1	0
JANAINA BRAGA UNIPessoal LDA	1	0,00%	1	0
JESUS GONZALEZ LDA	1	0,00%	1	0
JOANA COUTO FERREIRA, LDA.	1	0,00%	1	0
JOÃO PAULO MACHADO OLIVEIRA	1	0,00%	1	0
JOÃO PINTO-MÉDICO RADIOLOGISTA. LDA	1	0,00%	1	0
JOÃO SERENO - CLÍNICA MÉDICA LDA	1	0,00%	1	0
JOAQUIM J. NUNES DE OLIVEIRA Cª S.A.	1	0,00%	1	0
JORGE MANUEL GOMES FERREIRA, UNIPessoal, LDA	1	0,00%	1	0
KLINICA PERIO-IMPLANTOLOGICA RAINHA DONA LEONOR, LDA.	1	0,00%	1	0
KMED EUROPA - SERVIÇOS EXTERNOS DE SEGURANÇA, HIGIENE E SAÚDE NO TRABALHO, LDA	1	0,00%	0	1
KMED XXI, LDA.	1	0,00%	1	0
KOOLDENT - CLINICA MÉDICA E DENTÁRIA, LDA	1	0,00%	1	0
L. G. DENTAL LDA	1	0,00%	0	1
LA SALETE ROBLES, LABORATORIO ANÁLISES CLÍNICAS, LDA.	1	0,00%	0	1
LABMED ELECTROENCEFALOGRAFIA UNIPessoal, LDA	1	0,00%	1	0
LABORALIS - SERVIÇOS DE SEGURANÇA, HIGIENE E SAÚDE NO TRABALHO, LDA.	1	0,00%	1	0
LABORATORIO ANALISES CLINICAS DO TAMEGA LDA	1	0,00%	1	0
LABORATÓRIO DE ANÁLISES CLÍNICAS DR.ª MARIA LUÍSA SANTOS COSTA, LDA.	1	0,00%	1	0
LABORATÓRIO DE ANÁLISES CLÍNICAS FERNÃO MAGALHÃES, LDA.	1	0,00%	1	0
LABORATÓRIO DE ANÁLISES CLÍNICAS JOÃO LAMARTINE DIAS, LDA.	1	0,00%	1	0
LABORATÓRIO DE PATOLOGIA CLÍNICA DO PIOLEDO, S.A.	1	0,00%	1	0
LABORATÓRIO DRª HELENA RODRIGUES LDA	1	0,00%	1	0
LABORATÓRIO DRA JOANA VICENTE LDA.	1	0,00%	1	0
LABORATÓRIO SOARES & FIGUEIREDO, SA	1	0,00%	1	0

Entidades	Estabelecimentos reclamados	% Total processos (reclamação/ sugestão/ elogio)	Nº processos Ocorrência 2022	Nº processos Ocorrência em anos anteriores a 2022
LACERDA & PRINCIPE-PRESTAÇÃO SERVIÇOS MÉDICOS, LDA	1	0,00%	1	0
LACRESAÚDE, LDA	1	0,00%	1	0
LAFODENTAL-CLÍNICA MÉDICA,LDA.	1	0,00%	1	0
LAPSIS - CENTRO DE APOIO PSICOTERAPÊUTICO E PSICOPEDAGÓGICO, SOCIEDADE UNIPessoal, LDA.	1	0,00%	1	0
LAR RESIDENCIAL Dª BARBARA TAVARES A SILVA	1	0,00%	1	0
LAZIAPHO, LDA	1	0,00%	1	0
LEGISMENTE - PSIQUIATRIA E PSICOLOGIA CLÍNICA E FORENSE LDA.	1	0,00%	1	0
LEZÍRIA APOTHEKE UNIPessoal LDA	1	0,00%	1	0
LGF-DENTALCLINC LDA	1	0,00%	1	0
LIGA PORTUGUESA CONTRA O CANCRO	1	0,00%	1	0
LINDA DIANA PEREIRA DINIS, UNIPessoal LIMITADA	1	0,00%	1	0
LOBÃO LOPES QUEIRÓZ - MEDICINA DENTÁRIA LDA	1	0,00%	1	0
LOPES BARATA, UNIPessoal, LDA	1	0,00%	1	0
LOPES MACHADO & ASSOCIADOS	1	0,00%	1	0
LURAMED - SERVIÇOS MÉDICOS E DE ENFERMAGEM, LDA	1	0,00%	1	0
LUXURY REVELATION LDA	1	0,00%	1	0
LUZ DE GLORIA LDA.	1	0,00%	1	0
M GAMEIRO MÉDICOS DENTISTAS LDA	1	0,00%	1	0
M.F.R. - MEDICINA FÍSICA E DE REABILITAÇÃO, LDA	1	0,00%	1	0
MADEIRA & ALMEIDA - CLINICAS MEDICO-DENTARIAS, LDA	1	0,00%	1	0
MAFALDA LOBO UNIPessoal LDA	1	0,00%	1	0
MAGNEDIR- CENTRO DE DIAGNÓSTICO PELA IMAGEM, LDA.	1	0,00%	1	0
MAGRIÇO & DAMASCENA, LDA	1	0,00%	1	0
MAIS OPTICA-SUCURSAL EM PORTUGAL DE GENERAL OPTICA, S.A.	1	0,00%	1	0
MANSO LARANJO - SERVIÇOS MÉDICOS, LDA.	1	0,00%	1	0
MANUEL MACÁRIO, LDA.	1	0,00%	1	0

Entidades	Estabelecimentos reclamados	% Total processos (reclamação/ sugestão/ elogio)	Nº processos Ocorrência 2022	Nº processos Ocorrência em anos anteriores a 2022
MANUELA MARTINS SOUSA SERVIÇOS MÉDICOS UNIPESOAAL LDA	1	0,00%	1	0
MARCO COSTA - CARDIOLOGIA LDA	1	0,00%	1	0
MARCO FILIPE ANDREZ, UNIPESOAAL LDA.	1	0,00%	0	1
MARIA CELESTE FORMOSINHO FERNANDES,LDA	1	0,00%	1	0
MARIA GREGO ESTEVES - SAÚDE	1	0,00%	1	0
MARIA INÉS SILVA DA FONSECA BARBOSA	1	0,00%	1	0
MARIA JOÃO PIRES E EUGÉNIA RODRIGUES, LDA.	1	0,00%	1	0
MARIA MURTA FARMÁCIA S.A. - FARMÁCIA CENTRAL	1	0,00%	1	0
MARIANA GONÇALVES NEGRÃO TEIXEIRA DOS SANTOS	1	0,00%	1	0
MÁRIO ALVIM DE CASTRO,LDA	1	0,00%	0	1
MASTER COSMETIC, ACTIVIDADES MÉDICAS E ESPAÇOS DE SAÚDE, LDA	1	0,00%	1	0
MATERNUS - MEDICINA MATERNO FETAL E GINECOLOGIA PREVENTIVA, LDA.	1	0,00%	1	0
MEDEIA CLÍNICA MÉDICA ANTÓNIO CORREIA DE JESUS LDA.	1	0,00%	1	0
MEDIALCARE-SAUDE PREVENÇÃO E BEM ESTAR, SA	1	0,00%	1	0
MEDIAVENIDA CONSULTÓRIO MÉDICO E ENFERMAGEM, LDA	1	0,00%	1	0
MEDICAGING - SERVIÇOS MÉDICOS LDA.	1	0,00%	1	0
MEDICAL ONE, LDA.	1	0,00%	1	0
MEDICARMO - CENTRO CLINICO DO ALGARVE, LDA	1	0,00%	1	0
MEDICINA E GASTROENTEROLOGIA DE MEDEIROS E MARQUES, LDA	1	0,00%	1	0
MEDICISFORMA-MEDICINA DO TRABALHO, HIGIENE E SEGURANÇA, LDA	1	0,00%	1	0
MEDICODENTE BARREIRO GOMES E LEAL LDA	1	0,00%	1	0
MEDICORIM - CLÍNICA MÉDICA LDA	1	0,00%	0	1
MEDIJOR, UNIPESOAAL LDA	1	0,00%	1	0
MEDILOGICS-SERVIÇOS MÉDICOS, SA	1	0,00%	1	0
MEDILOGOS- PRESTAÇÃO DE SERVIÇOS MÉDICOS LDA	1	0,00%	1	0
MEDINDOURO, LDA	1	0,00%	1	0

Entidades	Estabelecimentos reclamados	% Total processos (reclamação/ sugestão/ elogio)	Nº processos Ocorrência 2022	Nº processos Ocorrência em anos anteriores a 2022
MEDIOFICIAL - CLÍNICA MÉDICA DENTÁRIA, UNIPESSOAL LDA	1	0,00%	1	0
MEDITERMAS, SERVIÇOS DE SAÚDE, LDA.	1	0,00%	1	0
MEDVERTIGO LDA	1	0,00%	1	0
MEFISA - CENTRO FISIOTERAPIA SANTIAGO DO CACEM	1	0,00%	1	0
MEZO - MÉDICOS DA ZONA OESTE,LDA.	1	0,00%	1	0
MIME - MEDICINA, IMAGEM E ESTÉTICA, LDA	1	0,00%	0	1
MISSÃO SAUDE LDA	1	0,00%	1	0
MÓNICA ALEXANDRA GONÇALVES, UNIPESSOAL, LDA	1	0,00%	1	0
MONTICLÍNICA - CLÍNICA DE SAÚDE DO MONTIJO, LDA	1	0,00%	1	0
MOREIRA MARTINS & MOURA VILHENA - CLÍNICA CIRURGIA ESTÉTICA, LDA	1	0,00%	1	0
MOTA E AMARAL PRESTAÇÕES SERVIÇOS ODONTOLÓGICOS LDA	1	0,00%	1	0
MULTIFARMA	1	0,00%	1	0
MULTIORAL, LDA	1	0,00%	1	0
MY TOOTH - CLINICA MÉDICA DENTÁRIA,LDA	1	0,00%	1	0
MYMOMENT - CLÍNICA MÉDICA E ESTÉTICA, S.A.	1	0,00%	1	0
NEFROSERVE-SERVIÇOS E PRODUTOS MÉDICOS S.A.	1	0,00%	1	0
NEURO HELVETIA-INSTITUTO DE NEUROLOGIA,LDA	1	0,00%	1	0
NEUROFISIO - CENTRO DE NEUROFISIOLOGIA CLÍNICA, LDA	1	0,00%	1	0
NEUROGIME, UNIPESSOAL LDA.	1	0,00%	1	0
NEUROMAIOR - SAÚDE E BEM ESTAR	1	0,00%	1	0
NEURÓNIO CRISTALINO, LDA	1	0,00%	1	0
NOÉMIA IGREJA, LDA	1	0,00%	1	0
NUDIPEFAR	1	0,00%	1	0
NUNO LOPES QUARESMA - SOCIEDADE DE MEDICINA DENTÁRIA, LDA	1	0,00%	1	0
NUTRI4SOLUTIONS, UNIPESSOAL, LDA	1	0,00%	1	0
O SEU SORRISO - MEDICINA DENTÁRIA, LDA	1	0,00%	1	0

Entidades	Estabelecimentos reclamados	% Total processos (reclamação/ sugestão/ elogio)	Nº processos Ocorrência 2022	Nº processos Ocorrência em anos anteriores a 2022
OCIDENTAL, LABORATÓRIO DE PRÓTESE DENTÁRIA, SOCIEDADE UNIPessoal LDA (não registado)	1	0,00%	1	0
ORAL SENSE CLINIC, LDA	1	0,00%	1	0
ORALGARVE CLÍNICA MÉDICO DENTÁRIA LDA.	1	0,00%	1	0
ORALGES-ACTIVIDADES DE SAUDE HUMANA LDA	1	0,00%	1	0
ORALIS LDA	1	0,00%	1	0
ORALLAGOS, CLINICA MÉDICA LDA.	1	0,00%	1	0
ORALMANCIL SERVIÇOS MÉDICOS LDA	1	0,00%	1	0
ORALPLAN - CONSULTADORIA NA ÁREA DA SAÚDE	1	0,00%	1	0
ORANGE CLINICS - MEDICINA DENTÁRIA, S.A.	1	0,00%	1	0
ORC - ORAL REAHBILITATION CLINIC, LDA	1	0,00%	1	0
OROFACE CLÍNICA, LDA	1	0,00%	1	0
OTÍLIA PEREIRA LOPES LD. ^a	1	0,00%	1	0
OurClinic, Lda	1	0,00%	1	0
PARIS CONCEPT , LDA	1	0,00%	1	0
PATRÍCIA ISABEL GARCIA DE ALMEIDA	1	0,00%	1	0
PAULA GRADIM UNIPessoal LDA	1	0,00%	1	0
PAULA VAZ - CLÍNICA DE MEDICINA DENTÁRIA, LDA.	1	0,00%	1	0
PDC, PSICOLOGIA, DESENVOLVIMENTO E CAPACITAÇÃO ONLINE, LDA	1	0,00%	1	0
PEDRO BARROSO MESQUITA, UNIPessoal LDA	1	0,00%	1	0
PEDRO MANUEL MORTÁGUA VELHO	1	0,00%	1	0
PEDRO SILVA E LEOCÁDIA RIBEIRO - SOCIEDADE DE MÉDICOS DENTISTAS, LDA,	1	0,00%	1	0
PELE SÃ - CONSULTORIOS MÉDICOS, LDA.	1	0,00%	0	1
PERONEO CENTRO TERAPÉUTICO, LDA.	1	0,00%	1	0
PHYSIOCLEM, FISIOTERAPIA LDA.	1	0,00%	1	0
PINTO E GAGO-CLÍNICA DE SANTO ANTÓNIO DE FARO, LDA.	1	0,00%	1	0
PLURIEQUATION LDA	1	0,00%	1	0

Entidades	Estabelecimentos reclamados	% Total processos (reclamação/ sugestão/ elogio)	Nº processos Ocorrência 2022	Nº processos Ocorrência em anos anteriores a 2022
PODOVISEU, CLINICA DE PODOLOGIA, LDA	1	0,00%	1	0
POLICLINICA DIOGO DE ARRUDA LTD	1	0,00%	1	0
POLICLINICA DO ROSSIO, LDA	1	0,00%	1	0
POLIDIAGNÓSTICO - EMPRESAS, LDA.	1	0,00%	1	0
PONTO DE ENCONTRO DOS ÓCULOS, LDA	1	0,00%	1	0
PRATES & VIEIRA LDA	1	0,00%	1	0
PRECILAB LABORATÓRIO ANÁLISES CLÍNICAS S.A.	1	0,00%	1	0
PROLISALUS, LDA.	1	0,00%	0	1
PSHC - PORTUGAL SENIOR HEALTH CARE	1	0,00%	1	0
QUARTEIRA SALUTIS - CLÍNICA MÉDICA, FISIOTERAPIAE MEDICINAS ALTERNATIVAS, UNIPESSOAL, LDA	1	0,00%	1	0
R&Q - LASER CLINIC, LDA	1	0,00%	0	1
RCDS MEDICINA DENTARIA LDA.	1	0,00%	1	0
REDMASTER CLÍNICA DENTÁRIA , LDA	1	0,00%	1	0
REFITER - CENTRO DE MEDICINA FÍSICA E REABILITAÇÃO, UNIPESSOAL, LDA.	1	0,00%	1	0
REFLECTOSMILE CLÍNICA DENTÁRIA UNIPESSOAL LDA	1	0,00%	1	0
REGIMAGOS, SERVIÇO REGIONAL MÉDICO LD ^a	1	0,00%	1	0
REGINA PASSOS BARROS GOMES	1	0,00%	1	0
REGRA SUPLEMENTAR, LDA	1	0,00%	0	1
REJUVEMED LDA	1	0,00%	1	0
REM - GABINETE DE IMAGIOLOGIA S.A.	1	0,00%	1	0
RIBAMÉDICA ESPECIALIDADES MÉDICAS LDA	1	0,00%	1	0
RISCOS NEUTROS - SERVIÇOS DE SAÚDE LABORAL, LDA	1	0,00%	1	0
RISORAL CLINICA MÉDICO-DENTÁRIA, LDA.	1	0,00%	1	0
ROGERIO ALBERTO ANTUNES PALMEIRO	1	0,00%	1	0
RR&CR - CLÍNICA MÉDICA DO CARTAXO,LDA	1	0,00%	1	0
RUI BRANCO & MIGUEL FERREIRA LDA	1	0,00%	1	0

Entidades	Estabelecimentos reclamados	% Total processos (reclamação/ sugestão/ elogio)	Nº processos Ocorrência 2022	Nº processos Ocorrência em anos anteriores a 2022
RUI GOMES - FISIOTERAPIA E OSTEOPATIA UNIPESSOAL LDA	1	0,00%	1	0
RUIVÃESMED - CLINICA MÉDICO DENTÁRIA, LDA.	1	0,00%	1	0
SANTA CASA DA MISERICÓRDIA DA BATALHA	1	0,00%	1	0
SANTA CASA DA MISERICÓRDIA DA CHAMUSCA, I.P.S.S.	1	0,00%	0	1
SANTA CASA DA MISERICÓRDIA DE ABRANTES	1	0,00%	1	0
SANTA CASA DA MISERICÓRDIA DE ALVAIÁZERE	1	0,00%	1	0
SANTA CASA DA MISERICÓRDIA DE AMARANTE	1	0,00%	1	0
SANTA CASA DA MISERICÓRDIA DE ARRONCHES	1	0,00%	1	0
SANTA CASA DA MISERICÓRDIA DE CANHA	1	0,00%	1	0
SANTA CASA DA MISERICÓRDIA DE CORUCHE	1	0,00%	1	0
SANTA CASA DA MISERICÓRDIA DE FREIXO DE ESPADA À CINTA	1	0,00%	1	0
SANTA CASA DA MISERICÓRDIA DE MANTEIGAS	1	0,00%	1	0
SANTA CASA DA MISERICÓRDIA DE MOGADOURO	1	0,00%	0	1
SANTA CASA DA MISERICÓRDIA DE MONTARGIL	1	0,00%	1	0
SANTA CASA DA MISERICÓRDIA DE MORTÁGUA	1	0,00%	1	0
SANTA CASA DA MISERICÓRDIA DE MURÇA	1	0,00%	1	0
SANTA CASA DA MISERICÓRDIA DE PINHEL	1	0,00%	0	1
SANTA CASA DA MISERICÓRDIA DE SANTA COMBA DÃO - UNIDADE DE CUIDADOS CONTINUADOS INTEGRADOS	1	0,00%	1	0
SANTA CASA DA MISERICÓRDIA DE SEIA	1	0,00%	1	0
SANTA CASA DA MISERICÓRDIA DE TÁBUA	1	0,00%	1	0
SANTA CASA DA MISERICORDIA DE VAGOS	1	0,00%	1	0
SANTA CASA DA MISERICÓRDIA DE VALE DE CAMBRA	1	0,00%	1	0
SANTA CASA DA MISERICÓRDIA DE VALPAÇOS	1	0,00%	1	0
SANTA CASA DA MISERICÓRDIA DE VILA DE REI	1	0,00%	1	0
SANTA CASA DA MISERICÓRDIA DE VILA NOVA DE FOZ CÔA	1	0,00%	1	0
SANTA CASA DA MISERICORDIA DE VILA NOVA DE GAIA	1	0,00%	1	0

Entidades	Estabelecimentos reclamados	% Total processos (reclamação/ sugestão/ elogio)	Nº processos Ocorrência 2022	Nº processos Ocorrência em anos anteriores a 2022
SANTA CASA DA MISERICÓRDIA DE VOUZELA	1	0,00%	1	0
SANTA CASA DA MISERICÓRDIA DO BOM JESUS DE MATOSINHOS	1	0,00%	1	0
SANTA CASA DA MISERICORDIA TAROUCA	1	0,00%	1	0
SANTA CASA MISERICÓRDIA BOMBARRAL - HOSPITAL CASIMIRO DA SILVA MARQUES	1	0,00%	1	0
SANTOS ALVES & ALVES LDª	1	0,00%	1	0
SANUS LIFE, LDA.	1	0,00%	1	0
SÃO CUIDADOS - ESPAÇO SAÚDE, LDA.	1	0,00%	1	0
SARMEDIC, CLINICA MÉDICA, DENTÁRIA E ESTÉTICA, LDA	1	0,00%	1	0
SAS - SERVIÇO DE APOIO SÉNIOR, LDA.	1	0,00%	1	0
SAÚDE 360º, LDA	1	0,00%	1	0
SAÚDE GLOBAL XXI, LDA	1	0,00%	1	0
SAÚDE IMPAR	1	0,00%	1	0
SEM DESAVENÇAS, LDA	1	0,00%	1	0
SEMPRE A CRESCER, COOPERATIVA DE SOLIDARIEDADE SOCIAL, CRL	1	0,00%	1	0
SENSES VITAL, LDA.	1	0,00%	0	1
SENTIRELAX, LDA	1	0,00%	1	0
SEREIA D'AVENIDA - SERVIÇOS MÉDICOS E DENTÁRIOS, LDA.	1	0,00%	1	0
SETUMÉDICA CLINICA MÉDICA LDA	1	0,00%	1	0
SIF - SOCIEDADE FARMACÊUTICA SA	1	0,00%	0	1
SINDICATO DOS BANCÁRIOS DO CENTRO	1	0,00%	1	0
SLT PHARMA - PRODUTOS E SERVIÇOS FARMACÊUTICOS, LDA	1	0,00%	1	0
SMOOTHFUTURE CLINICA DENTARIA LDA	1	0,00%	1	0
SOARES & RIBEIRO LDA.	1	0,00%	1	0
SOCIEDADE MÉDICA E DENTÁRIA - DRA MARIA CRISTINA TEIXEIRA, LDA	1	0,00%	1	0
SOCIEDADE PRESTAÇÃO SERVIÇOS MÉDICOS, LDA	1	0,00%	1	0
SOLAR BILLADONNES, CASA DE REPOUSO E SAÚDE, LDA	1	0,00%	1	0

Entidades	Estabelecimentos reclamados	% Total processos (reclamação/ sugestão/ elogio)	Nº processos Ocorrência 2022	Nº processos Ocorrência em anos anteriores a 2022
SOLINCA LIGHT S.A.	1	0,00%	0	1
SOMA CARISMA - MEDICINA DENTÁRIA LDA	1	0,00%	1	0
SOPROCERTO UNIPESSOAL LDA	1	0,00%	1	0
SORRIR E VENCER,MEDICINADENTÁRIA,UNIPESSOAL,LDA	1	0,00%	1	0
SORRISO BLINDADO-CLINICA MEDICA, LDA.	1	0,00%	1	0
SORRISO DAS ESTRELAS, MEDICINA DENTARIA, LDA	1	0,00%	1	0
SORRISO DE MEL - MEDICINA DENTÁRIA LDA	1	0,00%	1	0
SORRISO FAMOSO - CLINICA MEDICINA DENTÁRIA, LDª	1	0,00%	1	0
SORRISO MATINAL - SERVIÇOS MÉDICOS LDA	1	0,00%	1	0
SORRISO NOS LÁBIOS - CLÍNICA DENTÁRIA LDA	1	0,00%	1	0
SORRISO SUBTIL, LDA	1	0,00%	1	0
SORRISOS EMERGENTES LDA	1	0,00%	1	0
SORRISOS M E M, LDA	1	0,00%	1	0
SOUTH BEACH-SERVIÇOS MÉDICOS LDA	1	0,00%	1	0
SULDIÁLISE - PRESTAÇÃO DE SERVIÇOS MÉDICOS, S.A.	1	0,00%	1	0
SUPREMITUAL CENTROS DE FITNESS, LDA	1	0,00%	1	0
SUSANA CARLOTA CUNHA MOREIRA	1	0,00%	1	0
SUSANA SANTOS - SERVIÇOS MÉDICOS, LDA	1	0,00%	1	0
TECNODENTAL - PRÓTESES DENTÁRIAS, LDA	1	0,00%	1	0
TEMPLIMEDIS - CLINICA DENTARIA, LDA	1	0,00%	1	0
TERESA ALMEIDA SOC FARMACÊUTICA UNIP LDA	1	0,00%	1	0
TERESA NUNES & JOFRE FERNANDES, LDA.	1	0,00%	1	0
TOCOECO - DIAGNÓSTICO ECOGRÁFICO, LDA	1	0,00%	1	0
TORGAL - RESIDENCIAS E SERVIÇOS, UNIPESSOAL, LDA.	1	0,00%	1	0
UNIÃO DAS MISERICÓRDIAS PORTUGUESAS	1	0,00%	1	0
UNIDADE CUIDADOS CONTINUADOS INTEGRADOS LONGA DURAÇÃO EGAS MONIZ	1	0,00%	1	0

Entidades	Estabelecimentos reclamados	% Total processos (reclamação/ sugestão/ elogio)	Nº processos Ocorrência 2022	Nº processos Ocorrência em anos anteriores a 2022
UNIDADE DE CUIDADOS CONTINUADOS INTEGRADOS DA SANTA CASA DA MISERICÓRDIA DE PORTEL	1	0,00%	1	0
UNIPLASTICA -PRESTAÇÃO SERV MEDICO CIRURGICOS, LDA	1	0,00%	1	0
UNIQUE DENTAL CARE - CLÍNICA DENTÁRIA	1	0,00%	0	1
UP MONTIJO, LDA	1	0,00%	1	0
UP VILA REAL, LDA	1	0,00%	0	1
VALIDMATRIX, MEDICINA DENTÁRIA, LDA	1	0,00%	1	0
VASCO COSTA SOCIEDADE UNIPESSOAL, LDA	1	0,00%	1	0
VAZ SANTOS-SERVIÇOS DE SAÚDE S.A.	1	0,00%	1	0
VEDETTEBOX,LDA	1	0,00%	1	0
VEIA POÉTICA SERVIÇOS MÉDICOS, LDA.	1	0,00%	1	0
VERA LÚCIA ESCARAMEIA BAPTISTA	1	0,00%	1	0
VERUSKA ZAGO - MEDICINA DENTÁRIA, UNIPESSOAL LDA	1	0,00%	1	0
VINHAS FARIA, LDA	1	0,00%	1	0
VISAGE CENTRO DE ESTÉTICA E DE REABILITAÇÃO DENTO-FACIAL, LDA	1	0,00%	1	0
VITAL 3M - CLINICA DENTARIA, LDA.	1	0,00%	1	0
VITAL CENTRO-CLÍNICA MÉDICA E DENTÁRIA,L.DA	1	0,00%	1	0
WALKING PASSION UNIPESSOAL LDA	1	0,00%	1	0
WHITE SMILE - SERVIÇOS MÉDICOS, LDA	1	0,00%	1	0
WISDOM SILHOUETTE - UNIPESSOAL LDA	1	0,00%	1	0
WMED, PRESTAÇÃO SERVIÇOS MÉDICOS, LDA.	1	0,00%	1	0
XAVIER & MARIZ, LDA	1	0,00%	1	0
XIPU-GESTÃO E ADMINISTRAÇÃO DE ACTIVOS, LDA	1	0,00%	1	0
YOUR CARE, LDA	1	0,00%	1	0
ZIMADENTE,SERVIÇOS MÉDICOS E DENTÁRIOS LDA.	1	0,00%	1	0



ERS

ENTIDADE
REGULADORA
DA SAÚDE

RUA S. JOÃO DE BRITO, 621 L32
4100-455 PORTO - PORTUGAL
T +351 222 092 350
GERAL@ERS.PT
WWW.ERS.PT